

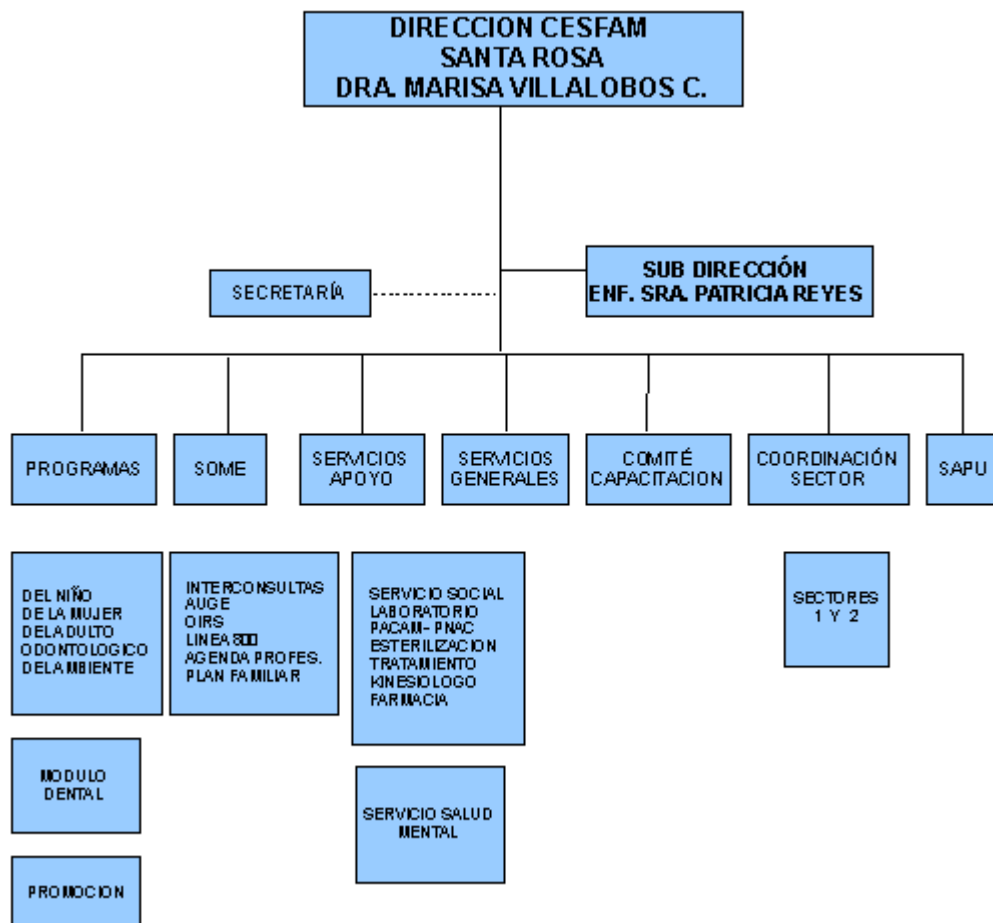
- (1) Servicios Transversales:**
Corresponde a las siguientes unidades:
- Vacunatorio
 - PNAC
 - Procedimientos
 - Farmacia
 - Esterilización
 - Sala IRA/ERA
 - Sala de Estimulación
 - Sala Heridas Complejas (si corresponde)

- (2) Área Administrativa:**
Incluye las siguientes unidades:
- Movilización
 - Aseo
 - Bodega
 - Inventario
 - Mantenimiento

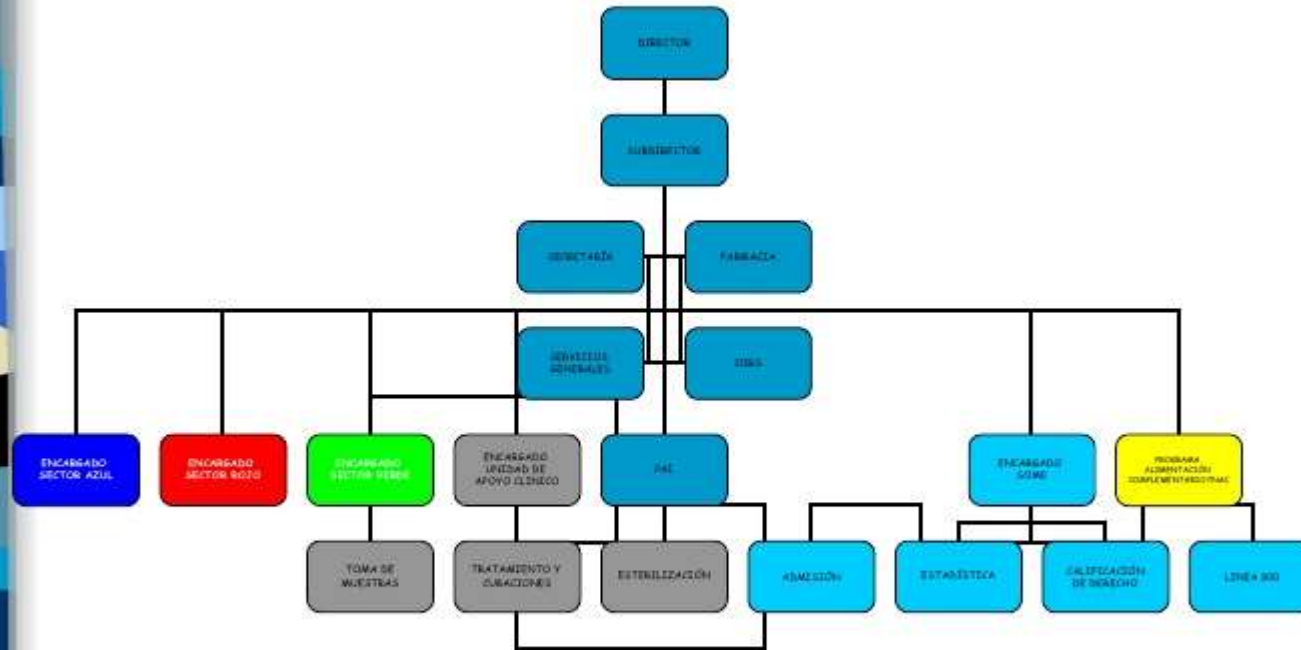
- (3) Equipo Multidisciplinario:**
Incluye los siguientes estamentos:
- Médico(a)
 - Enfermero(a)
 - Matron(a)
 - Odontólogo(a)
 - Psicólogo(a)
 - Kinesiólogo(a)
 - Trabajador Social
 - Nutricionista
 - TENS
 - Administrativo
 - Profesor Educ. Física
 - Educadora de Párvulo
 - Otros(as)

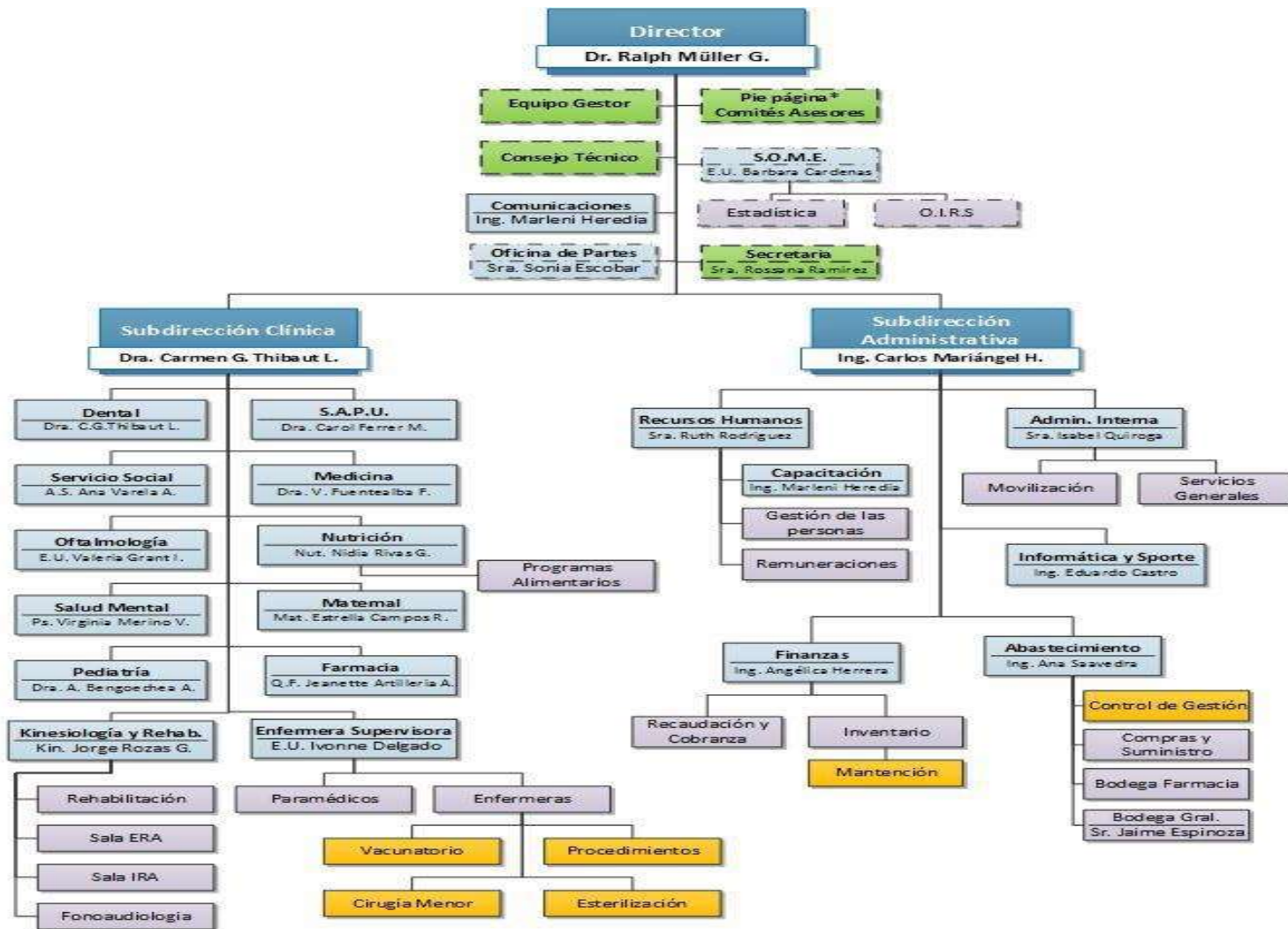
(3) Unidad de Salud Familiar

- (4) Coordinador de Programas (2):**
Incluye los siguientes programas
- 4.1. Ciclo Vital**
- Mujer
 - Infantil
 - Adolescente
 - Adulto / Adulto Mayor
- 4.2. Transversales**
- Odontológico
 - Salud Mental
 - Promoción
 - Chile Crece Contigo



ORGANIGRAMA CESFAM EDGARDO ENRIQUEZ F.





• **COMITÉS ASESORES:** Comité Bipartito de capacitación, Comité emergencias, Comité Paritario de Higiene y seguridad, Comité IAAS, Comité de salud del personal, Comité de Hospitales libre mercurio, Comité de calidad, Comité gestor de reclamos, Consejo técnico, Comité de farmacia, comité mejoramiento entorno laboral, COMSE, Consejo de desarrollo local, Comité local de capacitación, Comité de programación, Comité de Bienestar.

