



Ministerio de
Salud

Gobierno de Chile

PLAN NACIONAL DE INVERSIONES: ATENCIÓN PRIMARIA, LA SALUD MÁS CERCA



División de Inversiones
Agosto, 2017

PLAN NACIONAL DE INVERSIONES

El Plan Nacional de Inversiones generará un profundo cambio en la infraestructura sanitaria del país; hay un mejoramiento notable en equipamiento clínico, transporte de usuarios y recursos humanos de la Red Pública, permitiendo mejorar la calidad de la atención de un sistema en el que se atiende el 80% de los chilenos y chilenas.

Se trata del mayor esfuerzo en inversión realizado en la historia de la Salud Pública del país; no sólo considera la construcción y elaboración de nuevos proyectos, sino que el deterioro y obsolescencia de la infraestructura y tecnología ya existente. Lo relevante es no sólo construir, sino que renovar la infraestructura sanitaria.



A marzo del 2018 quedarán 20 hospitales construidos, y en distintas fases: 100 CESFAM, 100 CECOSF y 132 SAR. Además, 40 hospitales quedarán en plena etapa de construcción o estudio.

ATENCIÓN PRIMARIA EN SALUD

Trabajo en red: Los centros de Atención Primaria de Salud son cruciales para la gestión de la red integrada de salud, y ayudan no sólo a descongestionar los hospitales, sino que también a aprovechar mejor los recintos construidos.

Estrategia sanitaria del sistema público: La idea es dar una respuesta efectiva a la población y contribuir a la eficiencia en el funcionamiento de la red asistencial en salud.



DISPOSITIVOS APS

CESFAM - Centro de Salud Familiar

Este Centro presta servicios de salud en el nivel primario de atención. Entre sus actividades, provee de cuidados básicos, con énfasis en promoción, prevención, curación, tratamiento, cuidados domiciliarios y rehabilitación de la salud, de baja complejidad biotecnológica y en modalidad ambulatoria.

En la actualidad, hay 30 CESFAM terminados, 36 en construcción, 16 en licitación y 28 en diseño o estudio.



CECOSF – Centro Comunitario de Salud Familiar

Esta estrategia sanitaria busca complementar la cartera de prestaciones ofrecidas por los Centro de Salud Base, acercando la oferta de acciones enfocadas en la prevención y promoción de Salud a la comunidad. Apela a la corresponsabilidad en el cuidado de la salud, previniendo el daño en los individuos y sus familias.

En la actualidad, hay 82 CECOSF terminados, 13 en construcción y 5 en licitación.



SAR – Servicio de Alta Resolutividad

El énfasis de este nuevo dispositivo es la resolutividad, incorporando tecnología apropiada y dotación de personal pertinente. Busca que la derivación sea sólo de quienes requieran atención secundaria, disminuyendo la congestión de los servicios de Urgencia Hospitalarios. Se espera que los SAR beneficien potencialmente a casi 10 millones de personas que se atienden en el sistema público.

En la actualidad, hay 41 SAR terminados, 17 en construcción, 32 en licitación y 42 en diseño o estudio.





HOSPITALES PARA CHILE

Julio 2017

- 1 Hospital de Alto Hospicio (MOP)
- 2 Hospital de Calama (85%)
- 3 Hospital de Antofagasta (94%) (Concesionado)
- 4 Hospital de Copiapó
- 5 CDT de La Serena
- 6 Hospital de Ovalle (36%)
- 7 Hospital de Salamanca
- 8 Hospital de Quillota-Petorca (MOP)
- 9 Hospital Philippe Pinel (45%)
- 10 Hospital Gustavo Fricke 1ª etapa (61%)
- 11 Hospital Marga Marga de Viña del Mar
- 12 Hospital Claudio Vicuña de San Antonio
- 13 Torre Valech (72%)
- 14 Hospital Exequiel González Cortés
- 15 Hospital Salvador Geriátrico (3%) (Concesionado)
- 16 Hospital Félix Bulnes (61%) (Concesionado)

- 17 Hospital Barros Luco
- 18 Hospital de Melipilla
- 19 Hospital de Rancagua
- 20 Hospital de Chimbarongo (94%)
- 21 Hospital de Curicó (4%) (MOP)
- 22 Hospital de Linares
- 23 Hospital de Talca
- 24 Hospital de Penco-Lirquén
- 25 Hospital de Laja
- 26 Hospital de Los Ángeles
- 27 Hospital de Ñuble
- 28 Hospital Higuera de Talcahuano
- 29 Hospital de Florida (84%)
- 30 Hospital de Angol (9%)
- 31 Hospital de Carahue (64%)
- 32 Hospital de Lautaro

- 33 Hospital de Curacautín
- 34 Hospital de Makewe
- 35 Hospital de Padre Las Casas (4%)
- 36 Hospital de Pitrufquén
- 37 Hospital de Cunco (74%)
- 38 Hospital de Lanco
- 39 Hospital de Quilacahuín (77%)
- 40 Hospital San Juan de la Costa (71%)
- 41 Hospital de Queilén
- 42 Hospital de Futaleufú
- 43 Hospital de Ancud
- 44 Hospital de Quellón (MOP)
- 45 Hospital de Puerto Aysén
- 46 Hospital de Cochrane (20%)
- 47 Hospital de Puerto Natales (MOP)
- 48 Hospital de Porvenir (MOP)
- 49 Hospital de Puerto Williams



10 HOSPITALES TERMINADOS

17 HOSPITALES EN CONSTRUCCIÓN (% de avance)

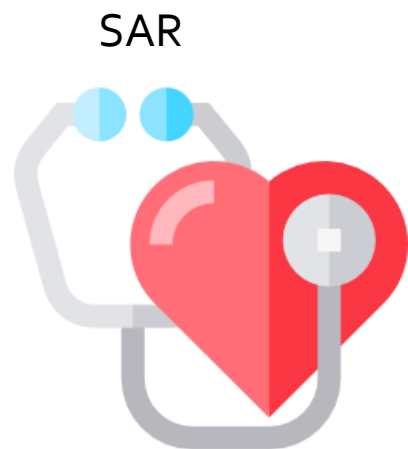
14 HOSPITALES EN LICITACIÓN

6 HOSPITALES EXTRA PLAN TERMINADOS

2 HOSPITALES EXTRA PLAN EN CONSTRUCCIÓN

FUNCIÓN EN RED

Los diversos programas de salud que el Ministerio implementa, llegan a los usuarios del Sistema Público, a través de su CESFAM y su CECOSF, que son los centros donde acude la población y que se encuentran –mayoritariamente– **cerca de su domicilio**. Su horario de funcionamiento es desde las 8.00 am y las 17.00 pm.



En el caso de los SAR, lo relevante es **dar respuesta a los pacientes desde el mismo Servicio de Alta Resolutividad** y de esta forma descongestionar las Urgencias Hospitalarias. Su horario de atención, desde las 17.00 hrs hasta las 8.00 am., de lunes a viernes y 24 horas los fines de semana.

VALPARAÍSO



- ALGARROBO**
 - CEFAM Algarrobo
- CALLE LARGA**
 - CEFAM Pedro Aguirre Cerda
- CARTAGENA**
 - CECOSF San Sebastián
- CONCÓN**
 - SAR de Concón
- EL TABO**
 - CEFAM El Tabo
- JUAN FERNÁNDEZ**
 - CEFAM Insular Julia Rosa González
- LA CALERA**
 - CEFAM La Calera
 - CECOSF El Trigal

- LA LIGUA**
 - CEFAM La Ligua
- LOS ANDES**
 - SAR Centenario
- NOGALES**
 - CECOSF El Polígono
- PANQUEHUE**
 - CEFAM Panquehue
- PUCHUNCAVÍ**
 - CEFAM Puchuncaví
- PUTAENDO**
 - Hospital Philippe Pinel
 - CECOSF Las Coimas

- QUILLOTA**
 - Hospital de Quillota-Petorca
 - CECOSF Ruta Norte
- SAN ANTONIO**
 - Hospital Claudio Vicuña
 - CEFAM Lolleo
 - SAR Lolleo
- VALPARAÍSO**
 - CEFAM Rodellillo
 - CECOSF Juan Pablo II
 - SAR Valparaíso
 - SAR Quebrada Verde
- VILLA ALEMANA**
 - Hospital Marga Marga
- VIÑA DEL MAR**
 - Hospital Gustavo Fricke 1ª etapa

Agosto 2017

- EN LICITACIÓN
- EN CONSTRUCCIÓN
- TERMINADO
- EN OPERACIÓN

AVANCE PLAN NACIONAL

DISPOSITIVO	ESTUDIO O DISEÑO	RS EJECUCIÓN	EN LICITACIÓN	EN EJECUCIÓN	TERMINADOS O EN OPERACIÓN	TOTAL
HOSPITAL	21	5	14	17	10	67
CESFAM	-	18	16	36	30	100
CECOSF	-	-	5	13	82	100
SAR	2	40	32	17	41	132



AVANCE PLAN NACIONAL CESFAM

REGIÓN	LICITACIÓN	EJECUCIÓN	TERMINADOS	EN OPERACIÓN
Arica y Parinacota		1		
Tarapacá		3	1	1
Antofagasta				2
Atacama	1		1	1
Coquimbo		2	3	1
Valparaíso	2	4	1	3
Metropolitana	4	9		5
O'Higgins	1	2	1	
Maule		2	2	1
Biobío	3	8	1	5
Araucanía				
Los Ríos	2	1		
Los Lagos	2	3		1
Aysén		1		
Magallanes				

AVANCE PLAN NACIONAL CECOSF

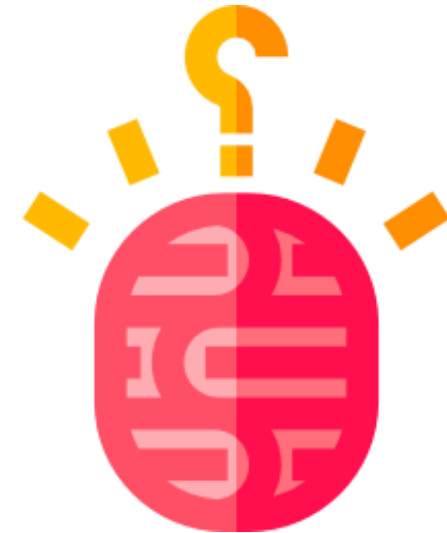
REGIÓN	LICITACIÓN	EJECUCIÓN	TERMINADOS	EN OPERACIÓN
Arica y Parinacota	1			1
Tarapacá				1
Antofagasta			1	1
Atacama				
Coquimbo			2	2
Valparaíso		1	1	4
Metropolitana		3	10	8
O'Higgins	2	2	1	2
Maule			1	6
Biobío		1	4	11
Araucanía		2	7	5
Los Ríos			3	4
Los Lagos		4	3	2
Aysén	2		1	
Magallanes				1

AVANCE PLAN NACIONAL SAR

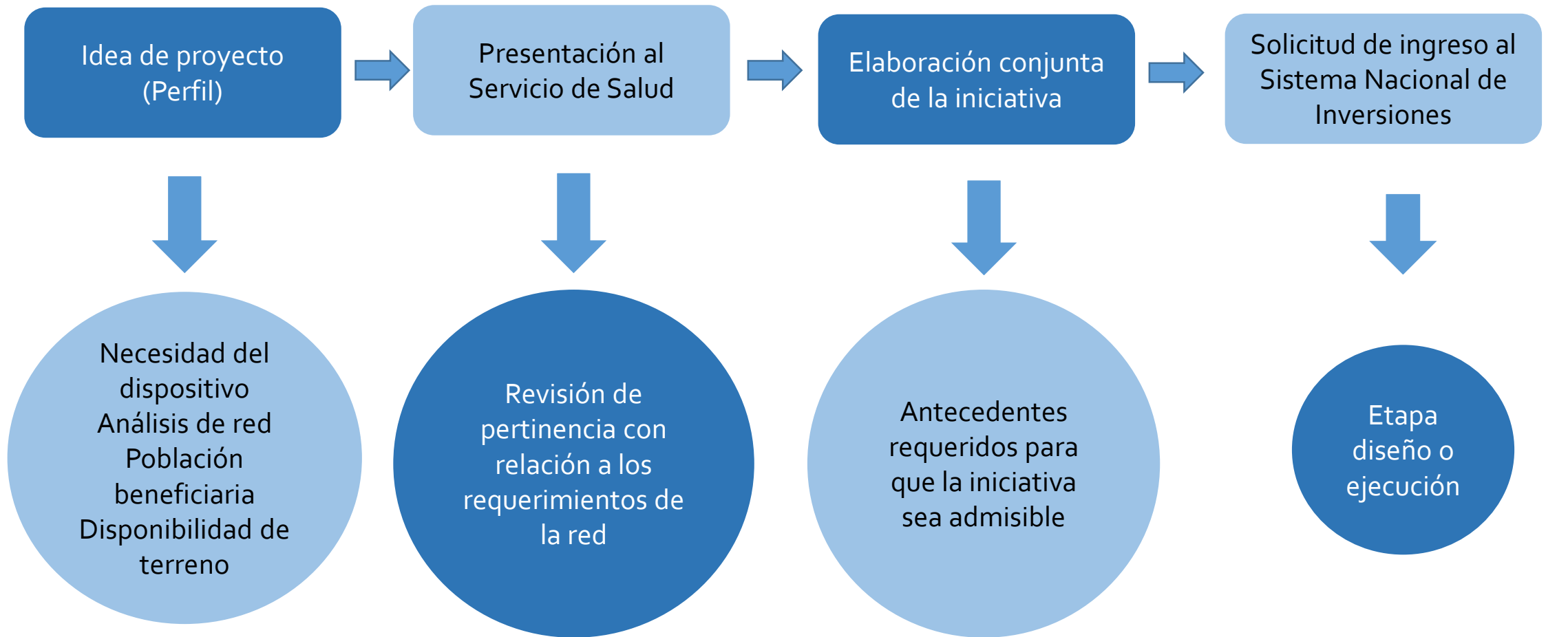
REGIÓN	LICITACIÓN	EJECUCIÓN	TERMINADOS	EN OPERACIÓN
Arica y Parinacota		1		
Tarapacá	2			1
Antofagasta		1	1	
Atacama	1			
Coquimbo	2		1	
Valparaíso	3	1		1
Metropolitana	13	5	4	7
O'Higgins	1	2	1	1
Maule	2		2	5
Biobío	4	4	2	8
Araucanía	1	1	2	3
Los Ríos		1	1	
Los Lagos	3	1		1
Aysén				
Magallanes				

CONSIDERACIONES IMPORTANTES PARA UNA INICIATIVA APS

- Cada proyecto es una realidad local e única.
- Luego de identificar **“qué hará”** ; debe definir el **“cómo”**. Con estas respuestas se puede determinar el **“cuánto cuesta”**.
- ¿Cómo se inserta/aporta a la red sanitaria?
- ¿Es prototipo? ¿O es una mejora?
- ¿Mi terreno cumple todos los requisitos? ¿Qué define el Sistema Nacional de Inversiones?
- ¿Cómo cambia y cuál es el impacto de la situación actual a situación con proyecto?
- ¿Qué recursos son atribuibles para la correcta ejecución del proyecto? ¿Cuáles no?
- ¿Cómo paso de mi idea a un proyecto real y licitable?



GESTIÓN DE UNA INICIATIVA DE APS



¿CUÁNDO SE INGRESA UNA INICIATIVA?

DISPONIBILIDAD PRESUPUESTARIA
PERTINENCIA SANITARIA

DESAFÍO: CREACIÓN DE UN SISTEMA DE MANTENIMIENTO, RENOVACIÓN Y CONSTRUCCIÓN DE INFRAESTRUCTURA DE SALUD PARA LOS PRÓXIMOS 30 AÑOS

Propuesta que considere los siguientes elementos:

- Institucionalidad.
- Fuentes y modalidades de financiamiento.
- Presentación y Evaluación Social de los Proyectos.
- Estandarización y pertinencia territorial de los diseños.
- Mejoras y robustecimientos de los procedimientos.
- Entre otros

Instituciones que deben participar:

- MIDESO – HACIENDA – SALUD –MOP – Organismos Internacionales – Universidades-
Otros



**NUESTRO GRAN DESAFÍO ES AVANZAR EN
“EQUIDAD EN ACCESO Y RESULTADOS”**



Ministerio de
Salud

Gobierno de Chile

**TODOS
XCHILE!**