

*Miércoles 10 de Agosto*

# Universalización de la Atención Primaria de Salud

*Asociación Chilena de Municipalidades*

**Vanessa Díaz Bravo**

**Asesora de Gabinete de la subsecretaría RR.AA.**





¿Por qué  
APS como  
centro del  
sistema?



# Contexto

## ¿Por qué APS?

- Impacto sanitario en morbilidad, mortalidad y satisfacción usuaria.
- Costo eficiente

## Compromiso del Plan de Gobierno

- La APS dará **cobertura al 100% de la población.** Con ello, se transformará en la base para la acción sanitaria, cuidando la salud a nivel territorial, priorizando acciones de promoción y prevención, siendo el primer punto de contacto y articulador del sistema de salud.

No es posible aumentar el acceso a servicios de salud integrales si la atención es predominantemente curativa y no se incluye la promoción, prevención, rehabilitación y recuperación de la autonomía.





## Conceptos relevantes

ACCESO UNIVERSAL

COBERTURA UNIVERSAL





## Marco conceptual inicial

### Acceso a la Salud

La **capacidad de utilizar servicios** de salud integrales, adecuados, oportunos y de calidad, en el momento en que se necesitan.

### Acceso Universal

**Ausencia de barreras** de tipo geográfico, económico, sociocultural, de organización o de género que impiden que todas las personas utilicen servicios integrales de salud.

*“Que sean sujetos de acciones de cuidado”*

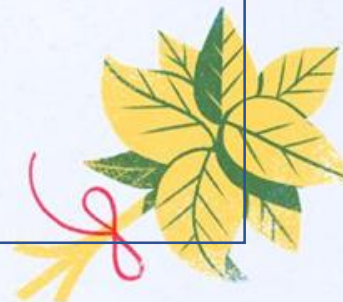
### Cobertura de Salud

La capacidad del sistema de salud para **responder a las necesidades de la población**, lo cual incluye la disponibilidad de infraestructura, recursos humanos, tecnologías de la salud (incluye medicamentos) y financiamiento.

### Cobertura Universal

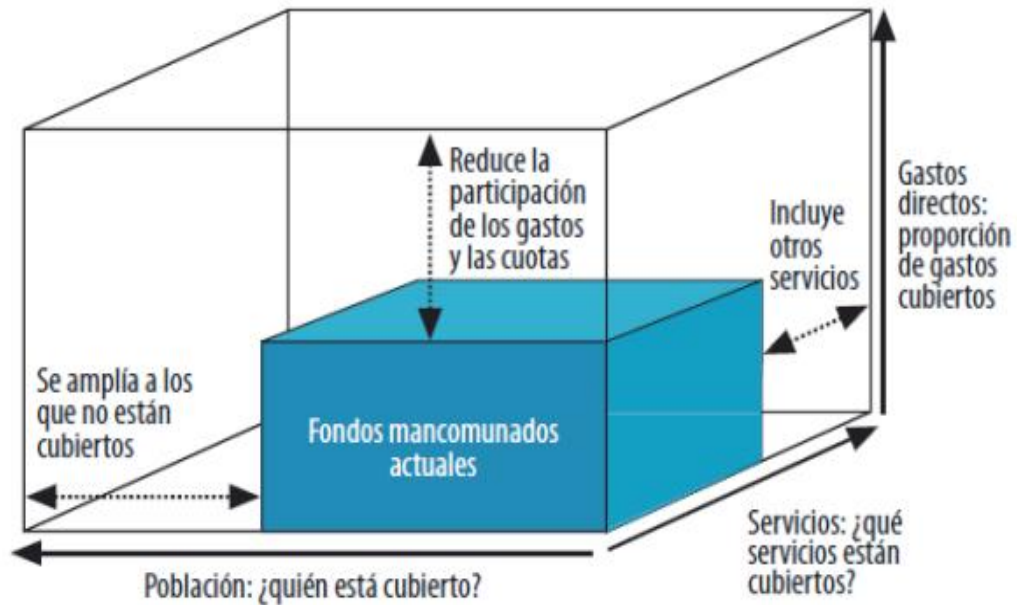
Existencia de mecanismos de organización y financiación suficientes para **cubrir a toda la población**.

*“Que todos puedan llegar”*



# ¿Qué implica según dicho marco conceptual?

FIGURA 1: TRES DIMENSIONES A TENER EN CUENTA EN EL AVANCE HACIA LA COBERTURA UNIVERSAL

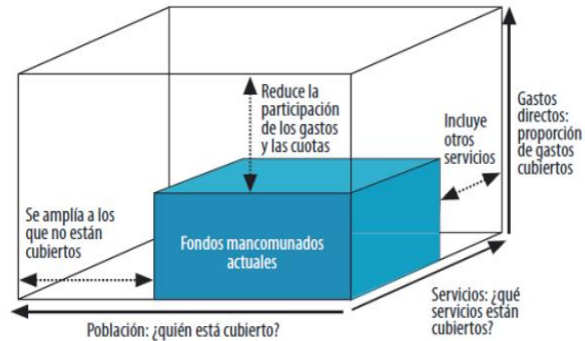


1. **Ampliación de cobertura a quienes no están cubiertos.**
2. Reducción de la participación de gastos y cuotas.
3. Inclusión de una mayor cantidad de servicios, es decir, ampliación de la cartera de servicios.



# ¿Qué significa la APS-U para la población?

FIGURA 1: TRES DIMENSIONES A TENER EN CUENTA EN EL AVANCE HACIA LA COBERTURA UNIVERSAL



- Más de 3 millones de personas: barreras de acceso por previsión.
- Más de 2 millones de personas: barreras de acceso por estado de inscripción.
- Más de 6 millones de personas: otras barreras de acceso

**COBERTURA UNIVERSAL:**  
+ 5 MM

**ACCESO UNIVERSAL:**  
+ 6 MM







## Institucionalidad: *Conduciendo la reforma*

*Mejorar el estado de salud de las personas*

*Acceso y cobertura universal a la Atención Primaria de Salud*

*Alcance en las comunidades  
Promoción, prevención y  
detección precoz*

Política global

Espacios conductores

Líneas de trabajo concretas





# Conducción desde el Ministerio



**Comité Sanitario de Alto Nivel**  
(Ex Ministras/os de Salud)

+

**Comité Político Social**

Representantes del poder legislativo, Academia, trabajadoras/es de la salud, colegios profesionales, gobernador@s, Asociación Chilena de Municipalidades, alcaldes



## INTEGRACIÓN CLÍNICA Y GESTIÓN



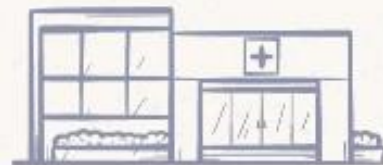
- Nuevo Plan de Salud Familiar.
- Modelo de atención clínica basado en el riesgo de las personas.

Creación de un repositorio de datos clínicos, permitiendo un flujo de información entre la APS y otros niveles de atención de la red de salud.



Implementación de teleconsulta de la APS con especialistas.

## INFRAESTRUCTURA Y FINANCIAMIENTO



Estudio de Brechas y creación de un Plan de Cierre de Brechas en infraestructura, equipamiento y recursos humanos.

Se potenciará el rol del Per cápita, mejorando la forma de transferencia e incrementando el monto basal asignado, ajustándolo al riesgo de la población.



## COBERTURA Y ACCESO

Sistema de agendamiento virtual "TeleSalud" que permita a las personas acceder más fácilmente, mejorando el contacto, seguimiento y priorización.



Estrategia de tamizaje activo en lugares de trabajo desde la APS, para ampliar acceso a hombres jóvenes y adultos.





# Nueva política de Estado:

*APS como la principal estrategia de cuidado de salud para toda la población*



Primer punto de contacto para la atención

**Eje articulador de la red asistencial y de desarrollo del sistema de salud**



*Miércoles 10 de Agosto*

# Universalización de la Atención Primaria de Salud

*Asociación Chilena de Municipalidades*

**Vanessa Díaz Bravo**

**Asesora de Gabinete de la subsecretaría RR.AA.**

