



Ministerio  
Secretaría  
General de  
Gobierno

División de  
Organizaciones  
Sociales

Gobierno de Chile

Ministerio Secretaría  
General de Gobierno

# DOS

DIVISIÓN DE ORGANIZACIONES SOCIALES





División de  
Organizaciones  
Sociales

Ministerio Secretaría  
General de Gobierno

# Chile Sustentable







**Gabriel Boric Font**

Presidente de la República



**Camila Vallejo Dowling**

Ministra Vocera de Gobierno



**Javiera Hausdorf Sáez**

Directora de la División de  
Organizaciones Sociales





Es una variación que se está registrando en el clima del planeta, atribuido directa o indirectamente a la actividad humana, y que altera la composición de la atmósfera. Se manifiesta en un aumento de las temperaturas medias y una alteración del clima a escala mundial, haciendo más común eventos climáticos extremos.



**División de Organizaciones Sociales**  
Ministerio Secretaría General de Gobierno

# Chile es un país vulnerable

Chile no es ajeno a este fenómeno: somos un país vulnerable a los efectos del cambio climático. Diversos estudios indican que de aquí a mediados del siglo (años 2050 - 2060) se producirán paulatinamente una serie de cambios que no será posible mitigar.





# ¿Qué es la Transición Socioecológica Justa?

➤ Transición

➤ Socioecológica

➤ Justa

Transiciones que Chile tiene que recorrer para pasar de una situación de degradación ambiental, hacia un modelo más sustentable.

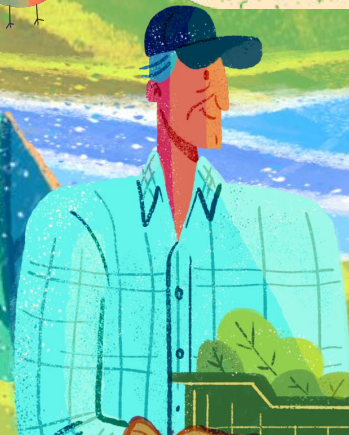


# Desafío para potenciar liderazgos ambientales comunitarios



“Tenemos la convicción que a través de un proceso de transición socio-ecológica justa, **con activa participación de la ciudadanía y de todos los actores involucrados**, podremos avanzar decididamente durante nuestro gobierno en una hoja de ruta dotada de legitimidad entregada por el proceso, más allá de estos cuatro años”.

Subsecretario del Medio Ambiente, Maximiliano Proaño





# EJE Chile Sustentable



# Chile Sustentable



**Propósito:** Avanzar con la comunidad y sus dirigencias en una transición socio ecológica justa y responsable que asegure la protección de nuestros ecosistemas y la adaptación al Cambio Climático, apelando a la recuperación social y ambiental de las llamadas zonas de sacrificio.





# 3.

# Chile Sustentable



## Módulos

### 3.1. Principios de la educación ambiental comunitaria

3.1.1. Herramientas para la educación ambiental comunitaria

3.1.2. Comunidades sustentables

### 3.2. Gobernanza ambiental local

3.2.1. *\*Marco normativo de las Cooperativas o comités que administran, operan y mantienen los servicios de Agua Potable Rural (APR)*

3.2.2. El ABC de la adaptación basada en ecosistemas

### 3.3. Familias preparadas (ONEMI)

# CoordinaDOS

## en Regiones

Región	Coordinación	Correo Electrónico
Arica y Parinacota, Tarapacá, Antofagasta, Atacama y Coquimbo	Cristian Ortega	<a href="mailto:cristian.ortega@msgg.gob.cl">cristian.ortega@msgg.gob.cl</a>
Valparaíso y Ñuble	Ana Valenzuela	<a href="mailto:ana.valenzuela@msgg.gob.cl">ana.valenzuela@msgg.gob.cl</a>
O'Higgins y Maule	Victoria Arce	<a href="mailto:victoria.arce@msgg.gob.cl">victoria.arce@msgg.gob.cl</a>
Bío Bío y La Araucanía	Daniela Castro	<a href="mailto:daniela.castro@msgg.gob.cl">daniela.castro@msgg.gob.cl</a>
Los Ríos, Los Lagos, Aysén y Magallanes	Francisca Brantes	<a href="mailto:francisca.brantes@msgg.gob.cl">francisca.brantes@msgg.gob.cl</a>





# CoordinaDOS

## RM

Comunas	Coordinación	Correo Electrónico
La Florida, La Pintana, Puente Alto, Pirque y San José De Maipo	Cristian Ortega	<a href="mailto:cristian.ortega@msgg.gob.cl">cristian.ortega@msgg.gob.cl</a>
El Bosque, La Cisterna, Lo Espejo, Pedro Aguirre Cerda, San Miguel y San Ramón	Daniela Castro	<a href="mailto:daniela.castro@msgg.gob.cl">daniela.castro@msgg.gob.cl</a>
San Bernardo, Buin, Calera De Tango, Paine	Victoria Arce	<a href="mailto:victoria.arce@msgg.gob.cl">victoria.arce@msgg.gob.cl</a>
Talagante, El Monte, Isla De Maipo, Padre Hurtado, Peñaflo, Melipilla, Alhué, Curacaví, María Pinto y San Pedro	Ana Valenzuela	<a href="mailto:ana.valenzuela@msgg.gob.cl">ana.valenzuela@msgg.gob.cl</a>



División de Organizaciones Sociales  
Ministerio Secretaría General de Gobierno

# CoordinaDOS

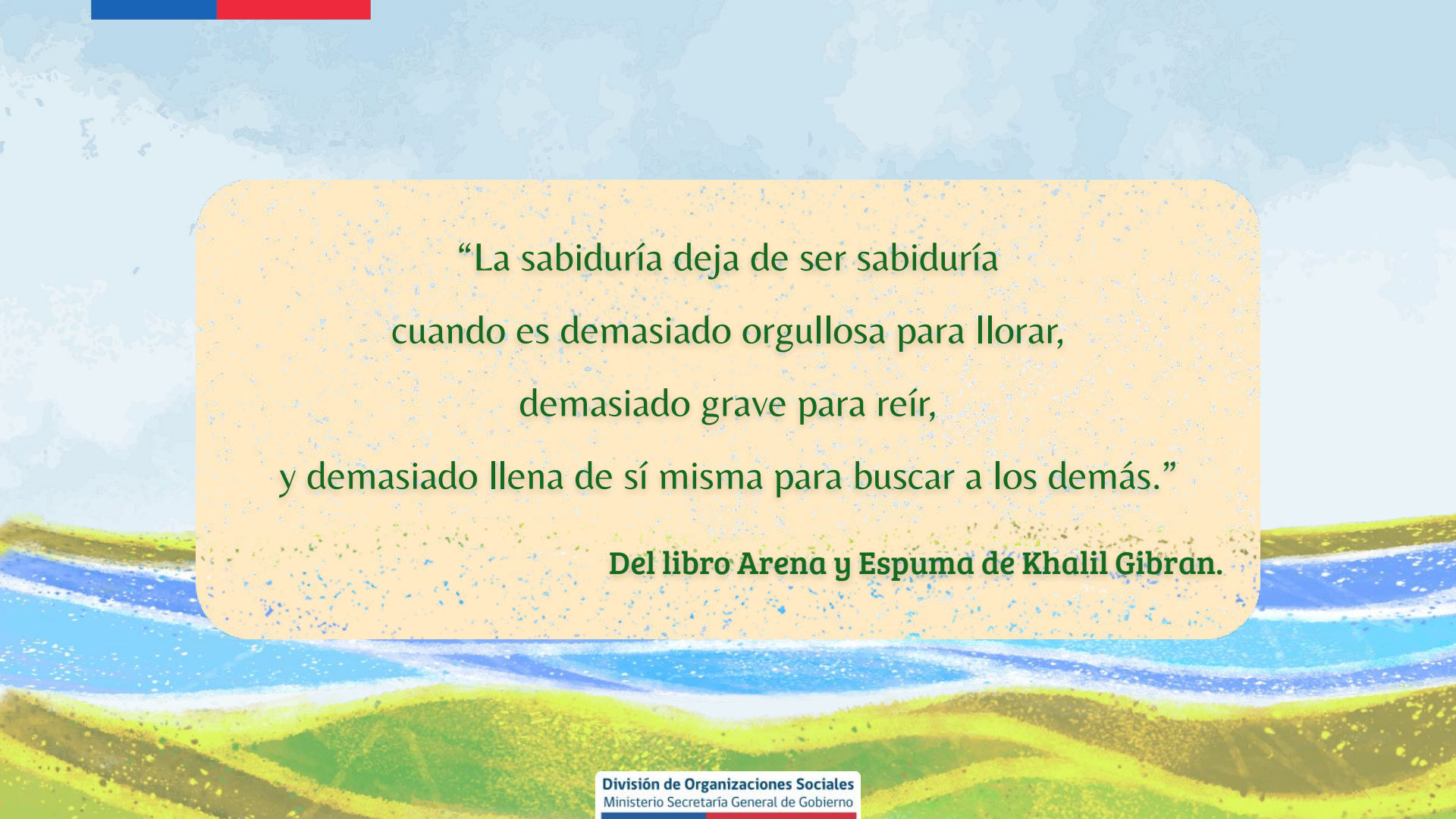
## RM

Comunas	Coordinación	Correo Electrónico
Cerrillos, Estación Central, Maipú, Pudahuel, Quilicura, Colina, Lampa y Tiltil	Francisca Brantes	<a href="mailto:francisca.brantes@msgg.gob.cl">francisca.brantes@msgg.gob.cl</a>
Santiago, La Granja, Macul, Ñuñoa, Providencia y San Joaquín	Karina Meza	<a href="mailto:karina.meza@msgg.gob.cl">karina.meza@msgg.gob.cl</a>
La Reina, Las Condes, Lo Barnechea, Peñalolén y Vitacura	Diego Troncoso	<a href="mailto:diego.troncoso@msgg.gob.cl">diego.troncoso@msgg.gob.cl</a>
Cerro Navia, Conchalí, Huechuraba, Independencia, Lo Prado, Quinta Normal, Recoleta, Renca	Ahilín Vielma	<a href="mailto:ahilin.vielma@msgg.gob.cl">ahilin.vielma@msgg.gob.cl</a>



División de Organizaciones Sociales  
Ministerio Secretaría General de Gobierno





“La sabiduría deja de ser sabiduría  
cuando es demasiado orgullosa para llorar,  
demasiado grave para reír,  
y demasiado llena de sí misma para buscar a los demás.”

**Del libro Arena y Espuma de Khalil Gibran.**



División de  
Organizaciones  
Sociales

Ministerio Secretaría  
General de Gobierno

# ¡Muchas gracias!



[www.dos.gob.cl](http://www.dos.gob.cl)



[dos.participacion@msgg.gob.cl](mailto:dos.participacion@msgg.gob.cl)



+562 2412 5053



[@dos\\_segegob](https://www.instagram.com/dos_segegob)



[/divisionorganizacionessociales](https://www.facebook.com/divisionorganizacionessociales)



[@dos\\_segegob](https://www.twitter.com/dos_segegob)







Ministerio  
Secretaría  
General de  
Gobierno

División de  
Organizaciones  
Sociales

Gobierno de Chile

Ministerio Secretaría  
General de Gobierno

# DOS

DIVISIÓN DE ORGANIZACIONES SOCIALES

