



soyprovidencia

Departamento
**DIVERSIDAD E
INCLUSIÓN**



@diversidadprovi



+56 2 3221 9700



diversidad@providencia.cl

1414
SEGURIDAD
PROVIDENCIA

Alcaldesa Evelyn Matthei

soy
pro
videncia



“Al pensar en una comuna donde prime el respeto, la empatía, la equidad y la diversidad, la pregunta que le sigue es ¿cómo construimos una comuna diversa e inclusiva para tod@s?. Nos planteamos desafíos, nos miramos y nos cuestionamos en nuestra labor diaria con las y los vecinos, pero también al interior de nuestra propia Municipalidad.

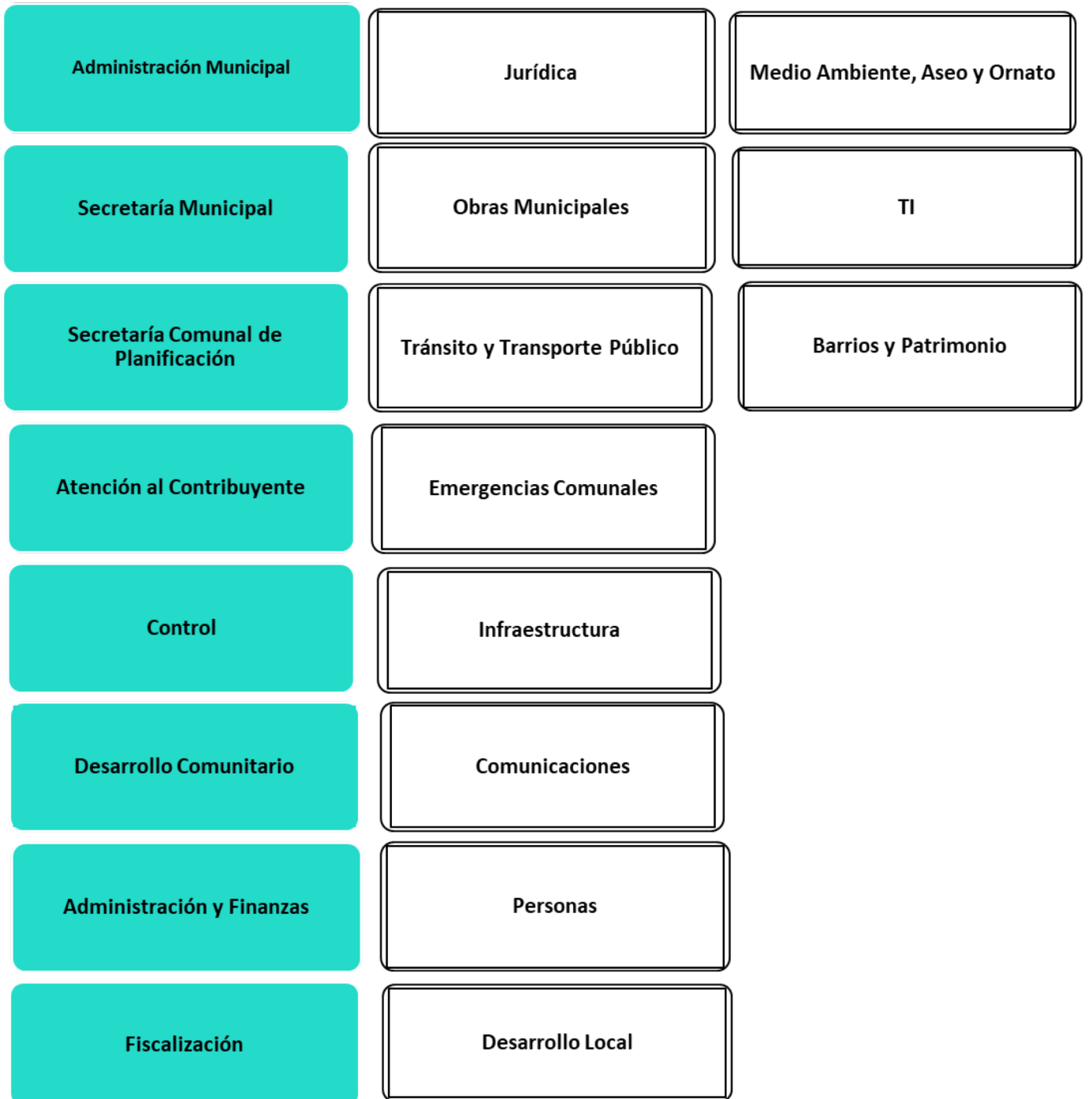
Desde esta reflexión construimos el Departamento de Diversidad e Inclusión, puesto estamos convencidas que con un trabajo coordinado desde la política comunal, combatiremos las vulneraciones de derechos y todo tipo de discriminación arbitraria.”



Providencia

M U N I C I P A L I D A D

Organigrama Municipal



Organigrama Municipal



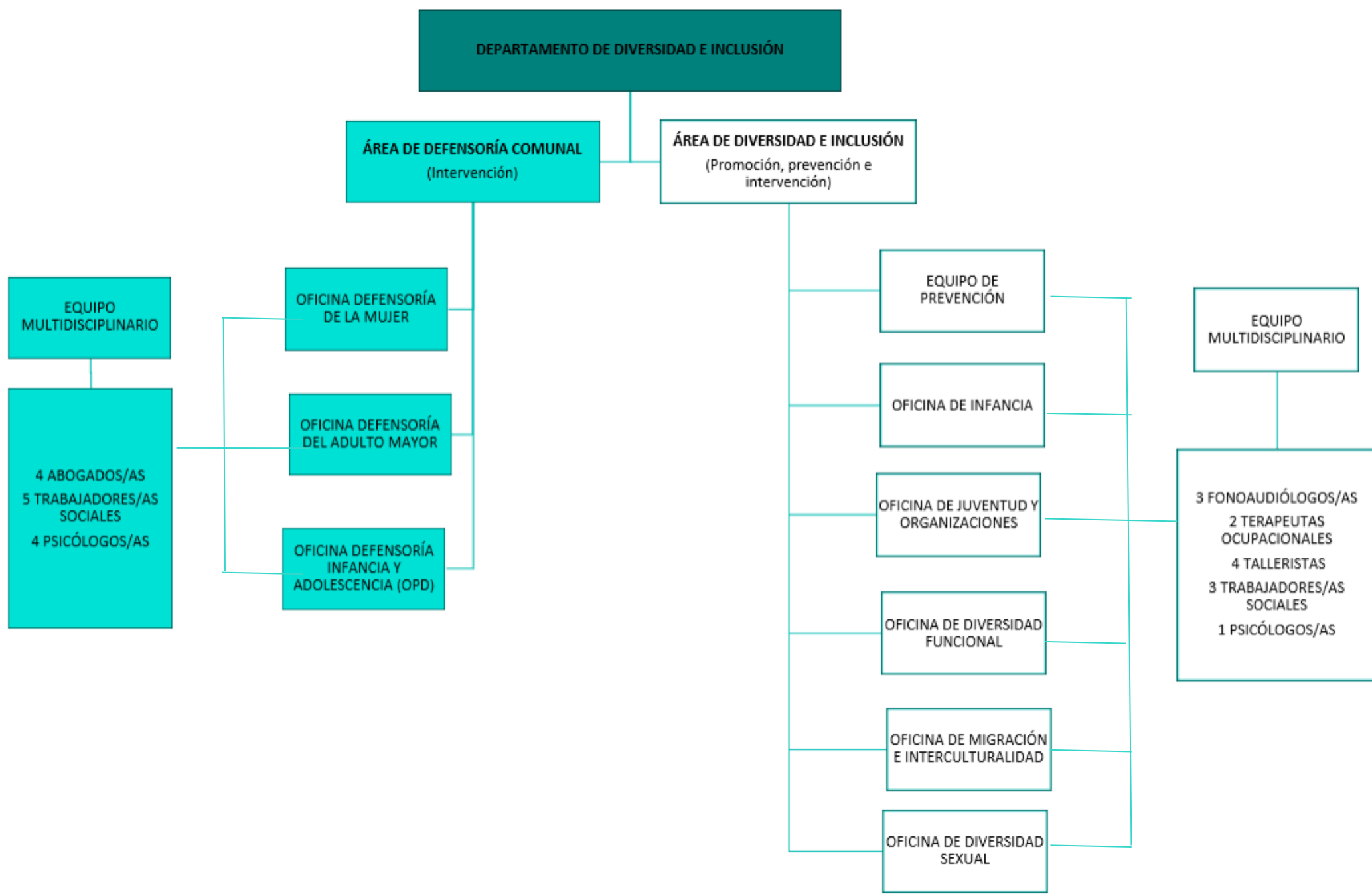
Unidad	Cantidad	% Hombres	% Mujeres
Direcciones	19	58%	42%
Departamentos	54	44%	56%

Diseñar e implementar política comunal que propicie y fomente una comuna diversa e inclusiva, a través de planes y programas de promoción y prevención, acceso a la justicia y a la intervención. Fomentando y garantizando el ejercicio de los derechos de las personas a través de un enfoque integrado de equidad y la perspectiva de interseccionalidad.

NUESTRO OBJETIVO COMO EQUIPO.









Providencia

M U N I C I P A L I D A D



21.298 atenciones desde el año 2017 / más 8000 usuri@s atendid@s

- 01** Atención terapéutica especializada para potenciar el desarrollo infantil (Fonoaudiología, Terapia ocupacional, psicomotricidad)
- 02** Atención psico -socio - jurídica ambulatoria en materia de vulneración de derechos
- 03** Talleres en temáticas de apoyo a la promoción de la primera infancia
- 04** Acompañamiento a cuidadores y cuidadoras en la crianza
- 05** Intervenciones familiares para la prevención de conductas de riesgo en adolescentes
- 06** Atención y orientación psicosocial en materias de infancia para la vinculación con redes municipales e interinstitucionales para apoyar la trayectoria de vida de los niños y niñas de la comuna

Presupuesto anual

2019	2022
\$ 41.688.000	\$ 85.851.000



Iniciativas de Participación

soy
pro
videncia

Espacio Comunitario Interactivo (ECI)

Programa Socioeducativo que tiene como objetivos promover y potenciar el desarrollo infantil temprano, fortaleciendo el sistema de cuidado respetuoso en cuidadores.

TEAller

Programa que tiene como objetivo promover y potenciar habilidades sociales y lingüístico-comunicativas en niños, niñas y adolescentes con el diagnóstico de Trastorno del Espectro Autista.

Voluntariados Provi:

Grupo de voluntarios y voluntarias de la comuna, en donde se generan instancias de participación con la comuna, entre ellas: Trabajo con niños y niñas de las Residencias Mejor Niñez, ex SENAME y ELEAM.

Mesa Comunal de Jóvenes:

Instancia de participación activa con jóvenes líderes de la comuna, donde abordamos temáticas de interés para la construcción de una política local infanto-juvenil.



Providencia

M U N I C I P A L I D A D



**CICLOS 2021
ENCUENTRO DE MUJERES**
Espacios grupales reflexivos y psicoterapias grupales, para usuarias del Centro de la Mujer.

Para más información escribenos a mujeres@providencia.cl o llámanos a los teléfonos (2)322 19729 - (2)322 19700
#EstoyContigo



**Pinta
Tus Derechos**

Departamento DIVERSIDAD E INCLUSIÓN

#EstoyContigo

**17
Mayo**

**DÍA INTERNACIONAL
contra la homofobia,
lesbofobia y transfobia**

Departamento DIVERSIDAD E INCLUSIÓN

#EstoyContigo



CAPACITACIÓN, FORMACIÓN Y PARTICIPACIÓN CIUDADANA

soyprovidencia

Departamento DIVERSIDAD e INCLUSIÓN

Infancia Juventud Mujer
Discapacidad Diversidad Sexual
Migración e Interculturalidad

Soy María José
Vecina de la comuna. Si eres víctima o testigo de cualquier tipo de violencia o discriminación
DENUNCIA
Ayúdanos a construir una comuna más diversa e inclusiva
#EstoyContigo

soyprovidencia

Departamento DIVERSIDAD e INCLUSIÓN

Infancia Juventud Mujer
Discapacidad Diversidad Sexual
Migración e Interculturalidad

Soy Bamba
Vecino de la comuna. Si eres víctima o testigo de cualquier tipo de violencia o discriminación
DENUNCIA
Ayúdanos a construir una comuna más diversa e inclusiva
#EstoyContigo

soyprovidencia

Departamento DIVERSIDAD e INCLUSIÓN

Infancia Juventud Mujer
Discapacidad Diversidad Sexual
Migración e Interculturalidad

Soy José Miguel
Vecino de la comuna. Si eres víctima o testigo de cualquier tipo de violencia o discriminación
DENUNCIA
Ayúdanos a construir una comuna más diversa e inclusiva
#EstoyContigo

soyprovidencia

Departamento DIVERSIDAD e INCLUSIÓN

Infancia Juventud Mujer
Discapacidad Diversidad Sexual
Migración e Interculturalidad

Soy Daniela
Vecina de la comuna. Si eres víctima o testigo de cualquier tipo de violencia o discriminación
DENUNCIA
Ayúdanos a construir una comuna más diversa e inclusiva
#EstoyContigo

soyprovidencia

Departamento DIVERSIDAD e INCLUSIÓN

Infancia Juventud Mujer
Discapacidad Diversidad Sexual
Migración e Interculturalidad

Soy Elliot
Vecino de la comuna. Si eres víctima o testigo de cualquier tipo de violencia o discriminación
DENUNCIA
Ayúdanos a construir una comuna más diversa e inclusiva
#EstoyContigo

El “hogar seguro” no lo es para las mujeres que viven violencia.



Comunas	2017	2018	2019	2020	2021	2022
Providencia	45	87	98	183	406	349
Las Condes	31	44	30	186	201	26
Ñuñoa	91	119	98	302	199	26
Lo Barnechea	4	3	3	34	54	6
La Reina	21	33	16	105	43	1
Vitacura	5	13	11	45	42	7
Otras comunas	32	47	30	77	41	23
TOTAL	229	346	286	932	986	438



EUNACOM

soy
pro
videncia

- Examen teórico-práctico de medicina general que desde el 2014 lo rinden médicos extranjeros.
- Propuesta formativa que permite a una persona extranjera acceder a la revalidación del título profesional obtenido en otro país como médico.
- ¿De qué países provienen mayoritariamente los extranjeros que rinden el Eunacom?, en este último periodo 4.823 personas migrantes rindieron el examen.

**¿EUNACOM
UNA OPCIÓN O UNA
OBLIGACIÓN?**

soyprovidencia

Diego Fuentes
Abogado Asociación
Inmigrante Feliz.

12 agosto
18:00 HRS.

Vía Zoom
Inscripciones:
diversidad@providencia.cl

ASOCIACIÓN
INMIGRANTE FELIZ

Sello
Migrante



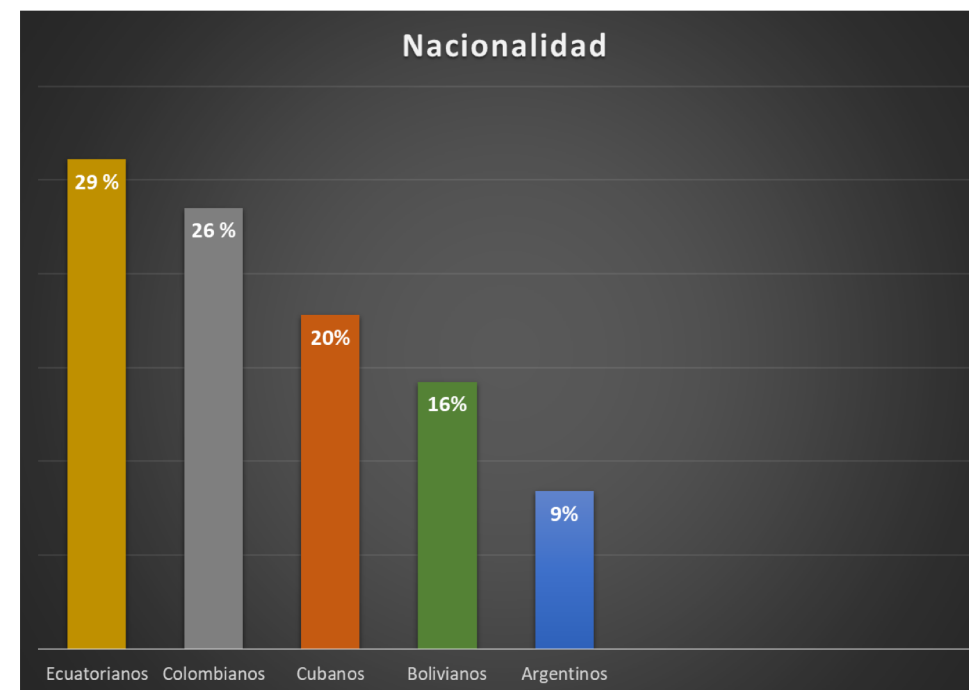
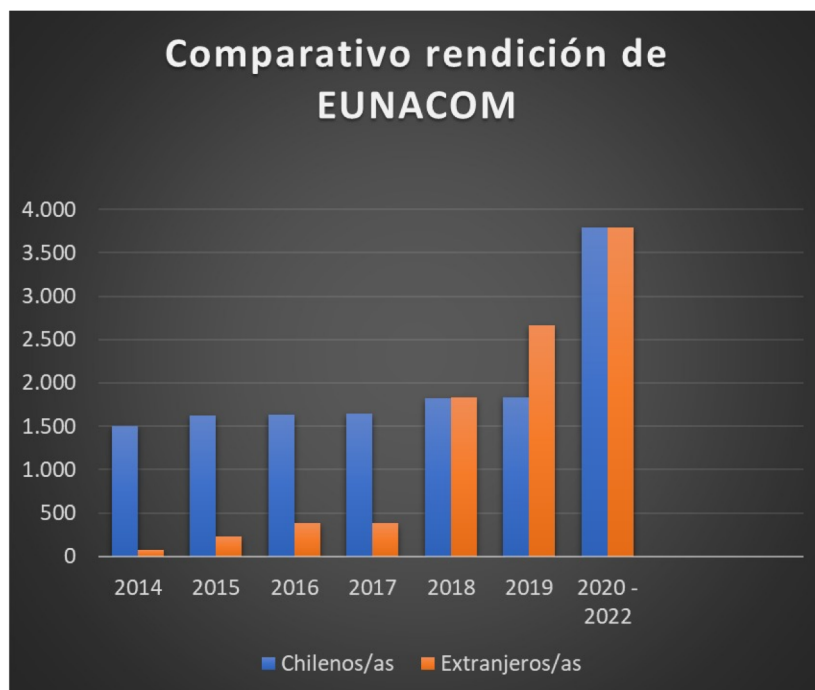
Providencia

M U N I C I P A L I D A D

EUNACOM



- En este último periodo 4.823 personas migrantes rindieron el examen.
- Más de 700 médicos beneficiarios por el programa municipal.



Sello Diverso e Inclusivo

soy
pro
videncia

Tiene por objetivo identificar y reconocer públicamente a los agentes activos que velen por un ambiente libre de discriminación, que propicien buenas prácticas y un ambiente seguro a la comunidad.

Dicho sello será otorgado por la Municipalidad de Providencia.



Providencia

M U N I C I P A L I D A D

Atenciones Departamento Diversidad e Inclusión			
2019	2020	2021	2022*
411	25.940	57.771	29.420

ATENCIONES DEL DEPARTAMENTO DE DIVERSIDAD DE INCLUSIÓN.



¡Muchas gracias a todas las personas que nos escucharon!





soyprovidencia

Departamento
**DIVERSIDAD E
INCLUSIÓN**



@diversidadprovi



+56 2 3221 9700



diversidad@providencia.cl

1414
SEGURIDAD
PROVIDENCIA