

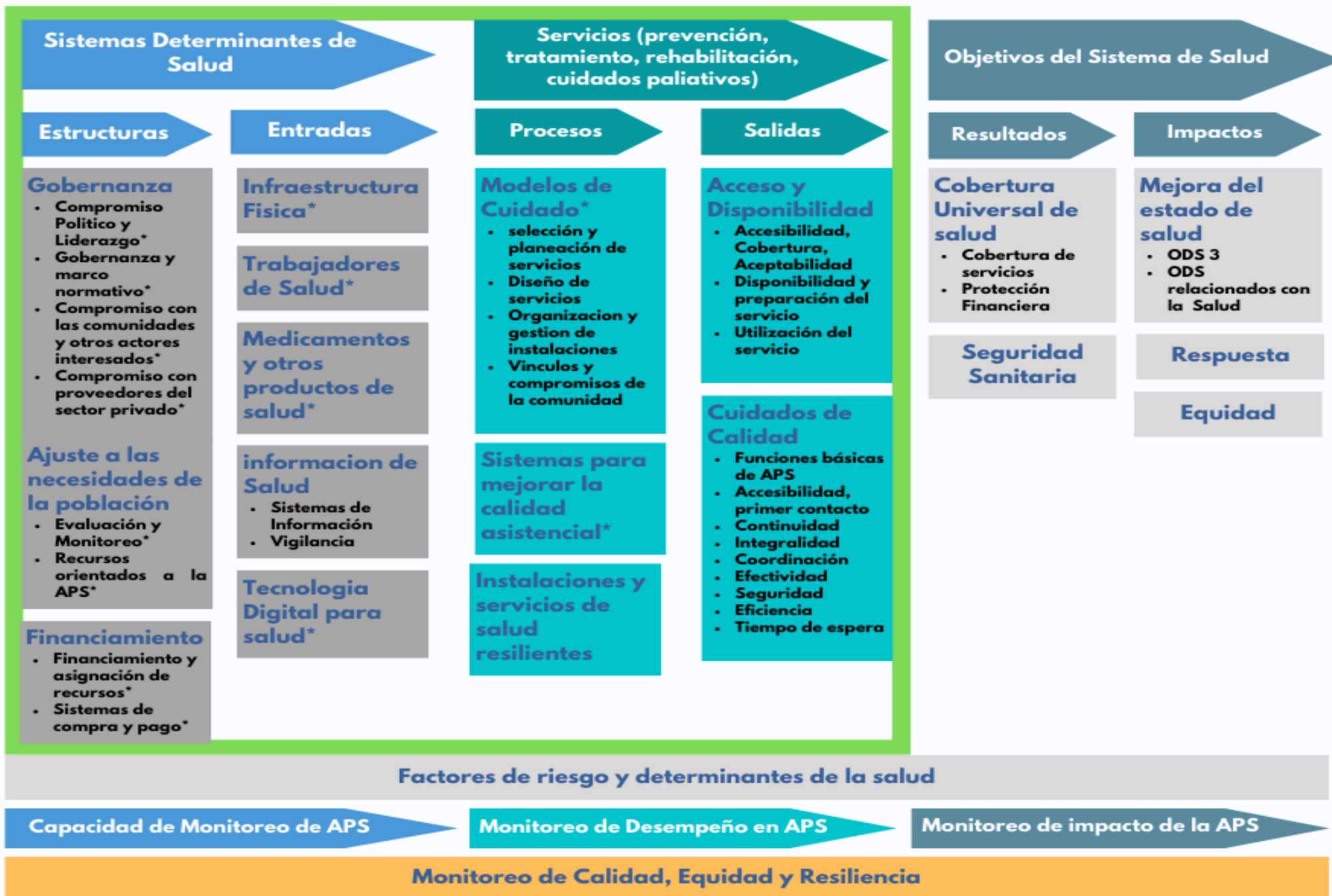
MATRIZ ESTRUCTURAL

COMISION DE SALUD



APS Componentes

Servicios de salud Integrados
Política y acción Multisectorial
Personas y Comunidades Empoderadas



Enfoque de APS

Palancas de APS

Resultados de la APS

Servicios de salud integrados con énfasis en APS y funciones esenciales de salud Pública

PALANCAS ESTRATEGICAS

1. Compromiso político y liderazgo
2. Marcos de gobernanza y políticas
3. compromiso con las comunidades y otras partes interesadas
4. Compromiso con proveedores del sector privado

Mejora de la utilización acceso y la calidad

Personas y Comunidades Empoderadas

PALANCAS OPERACIONALES

5. MODELOS DE CUIDADOS
6. Personal sanitario y asistencial
7. Infraestructura Fisica
8. Medicamentos y otros productos sanitarios
9. Compromiso con los proveedores del sector privado
10. Sistemas de compra y pago
11. Tecnología Digital para Salud
12. Sistemas para mejorar la calidad de la atención
13. Investigación orientada a la atención primaria de la salud
14. Monitoreo y evaluación

Mejora de la participación, alfabetización en salud y búsqueda de atención

Acción y Política Multisectorial

Mejora de determinantes de la salud

EFICACIA, EFICIENCIA, BENEFICIOS



3 GOOD HEALTH AND WELL-BEING



VARIABLES DEL MODELO

GOBERNANZA

G

**FINANCIAMIENTO Y
RECURSOS**

F

**CUIDADO DE
CALIDAD**

C

**LIDERAZGO Y
GESTION
OPERATIVA**

L

GOBERNANZA

G 1.- Compromiso político y liderazgo.

G 2.- Marcos de gobernanza y políticas.

G 3.- Compromiso con las comunidades y otras partes interesadas.

G 4.- Investigación orientada a la APS.

FINANCIAMIENTO Y RECURSOS

F 1.-
Financiamiento y
asignación de
recursos.

F 2.-
Infraestructura
física.

F 3.- Personal de
salud.

F 4.-
Medicamentos y
otros productos
sanitarios.

F 5.- Información
de salud Sistemas
de información.

F 6.- Vigilancia
Epidemiológica/
Sanitaria

F 7.- Tecnologías
digitales para la
salud

CUIDADO DE CALIDAD

C 1.-Funciones básicas de atención primaria

C 2.- Eficacia

C 3.- Eficiencia

C 4.- Acceso oportuno

C 5.- Sistemas para mejorar la calidad de la atención.

LIDERAZGO Y GESTION OPERATIVA

R 1.- Diseño de Red de servicio

R 2.- Organización y gestión de instalaciones

R 3.- Vínculos y participación de la comunidad.

R 4.- Acceso y disponibilidad
Accesibilidad,
asequibilidad,
aceptabilidad.

R 5.- Utilización de los servicios.

Trabajo en Grupos

- Gobernanza 4 Grupos
 - Financiamiento y Recursos 7 Grupos
 - Cuidado de Calidad 5 Grupos
 - Liderazgo y Gestión Operativa 5 Grupos
 - Total 21 Equipos
- (Dia de Nacimiento)





Variables Base

1. G 1.- Compromiso político y liderazgo.
2. G 2.- Marcos de gobernanza y políticas.
3. G 3.- Compromiso con las comunidades y otras partes interesadas.
4. G 4.- Investigación orientada a la APS.
5. F 1.- Financiamiento y asignación de recursos.
6. F 2.- Infraestructura física.
7. F 3.- Personal de salud.
8. F 4.- Medicamentos y otros productos sanitarios.
9. F 5.- Información de salud Sistemas de información.
10. F 6.- Vigilancia Epidemiológica/ Sanitaria
11. F 7.- Tecnologías digitales para la salud



Variables Base

12. C 1.-Funciones básicas de atención primaria
13. C 2.- Eficacia
14. C 3.- Eficiencia
15. C 4.- Acceso oportuno
16. C 5.- Sistemas para mejorar la calidad de la atención.
17. R 1.- Diseño de Red de servicio
18. R 2.- Organización y gestión de instalaciones
19. R 3.- Vínculos y participación de la comunidad.
20. R 4.- Acceso y disponibilidad Accesibilidad, asequibilidad, aceptabilidad.
21. R 5.- Utilización de los servicios.

LOCALIZACIÓN DE LAS RELACIONES EN LA MATRIZ DE ANALISIS ESTRUCTURAL

Antes de concluir que existe una relación entre dos variables, cada grupo de análisis debe responder sistemáticamente a tres preguntas:

1. ¿Ejerce la variable Base (A) una **influencia efectiva** sobre la variable en Revisión (B), o la relación será mas bien inversa?.
2. ¿Ejerce la A una influencia sobre B, o existe mas bien una **colinealidad**, es decir, que una tercera variable C actúa sobre A y B?.
3. ¿La relación entre A y B es **directa**, o mas bien se realiza a través de otra variable D de las incluidas en la lista?.

MATRIZ ESTRUCTURAL



Influencia

0	Sin Influencia
1	Débil
2	Moderada
3	Fuerte