

LA REVOLUCIÓN DE HUECHURABA

*“Las palabras emocionan pero son
las obras las que comprometen”*

Fidel Castro



ESTRATEGIA DE SEGURIDAD

Participativa: Incentivamos el desarrollo de Agendas Vecinales de Seguridad, la constitución de Comités de Seguridad, la activación comunitaria y la recuperación de espacios públicos.

Tecnológica: Fomentamos la inversión y disposición de soportes tecnológicos, entre los cuales se cuentan cámaras, pórticos para detección de autos robados, radios de comunicación, vehículos para Carabineros y para la PDI.



ESTRATEGIA DE SEGURIDAD

Coordinada: Trabajo complementario y sistemático con policías, Ministerio Público, Ministerio del Interior, organizaciones ciudadanas y otras instituciones.

Gobernanza: Plan Comunal de Seguridad y Consejo Comunal de Seguridad.



COORDINACIÓN Y COMUNICACIÓN



PATRULLAJE PREVENTIVO



1.736

ACCIONES EN 2022
(Ruidos molestos,
VIF, robos con
sorpresa)

PATRULLAJE MIXTO CON CARABINEROS



566

**PATRULLAJES
CONJUNTOS
EN 1 AÑO**

PLAN FISCALIZACIÓN 2022



43

OPERATIVOS

2.020

VEHÍCULOS
CONTROLADOS

49

AUTOS SACADOS
DE CIRCULACIÓN

82

MOTOS FUERA DE
CIRCULACIÓN

389

INFRACCIONES

FONO HUECHURABA SEGURA

 **1417**

211

LLAMADOS
2° SEMESTRE
2021

1.168

LLAMADOS
2° SEMESTRE
2022

1.711

REQUERIMIENTOS
DURANTE 2022

COMITÉS DE SEGURIDAD



55

**COMITÉS DE
SEGURIDAD
CONSTITUIDOS**

SISTEMA DE LECTURA DE PATENTES VEHICULARES



5

**MÓVILES CON
DISPOSITIVOS
DE LECTURA DE
PATENTES**

RADIOS DE COMUNICACIÓN DIGITAL



115

**RADIOS ENTREGADAS
Y CONDOMINIOS
CONECTADOS**

BOTÓN S.O.S. MUJER



50
**BOTONES
CONECTADOS
A SEGURIDAD**

SISTEMA DE ALARMAS COMUNITARIAS



160

**ALARMAS
ENTREGADAS
A COMITÉS DE
SEGURIDAD**

SISTEMA DE SEGURIDAD PARA LOCALES COMERCIALES



150

**ALARMAS
ENTREGADAS EN
EL PROGRAMA
"COMERCIO SEGURO"**

EQUIPAMIENTO DE SEGURIDAD



2.000

**SISTEMAS DE
ALARMAS CONTRA
INCENDIOS**

TALLERES DE PREVENCIÓN DE ALCOHOL Y DROGAS



2.200

**PERSONAS
DURANTE
2022**

DIÁLOGO CON CARABINEROS



20

DIÁLOGOS
DURANTE
2022

ATENCIÓN A VÍCTIMAS DE DELITOS



162

**VÍCTIMAS
ATENDIDAS
EN 12 MESES**

PROGRAMA FAMILIAS UNIDAS



197

**FAMILIAS
BENEFICIADAS
ENTRE 2019 Y
2022**

ENTREGA DE MOTOS A CARABINEROS



4

**MOTOS POR UN
MONTO APROX.
DE 9 MILLONES DE
PESOS C/U**

CUARTEL MÓVIL PARA CARABINEROS



1

**CUARTEL MÓVIL (53 MILLONES DE PESOS).
ENTREGADO A
CARABINEROS**

OBRAS PÚBLICAS DESARROLLADAS



CONTEXTO URBANO



Centro Cívico



Conectividad Interna

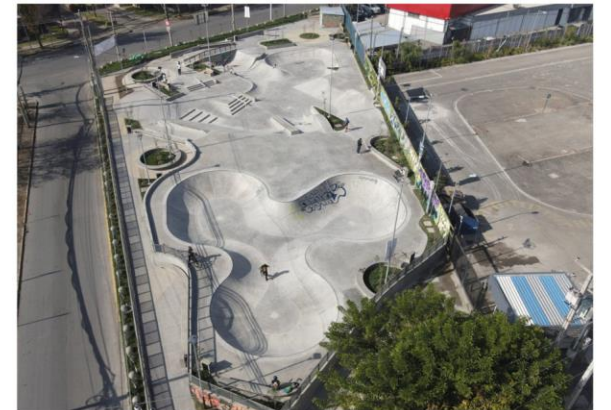
Oriente - Poniente



EQUIPAMIENTO DEPORTIVO COMUNAL

Infraestructura deportiva:

- Polideportivo.
- Piscina semiolímpica temperada.
- Cancha pasto sintético e iluminación LED.
- Skatepark.
- Camarín N° 1 (en ejecución).
- Patinódromo (carrera, hockey y artístico).
- Skatepark sector poniente.
- Estadio Municipal Raúl Inostroza.



EQUIPAMIENTO DEPORTIVO TERRITORIAL

Reposición y mejoramiento de 28 multicanchas, de un total de 33.

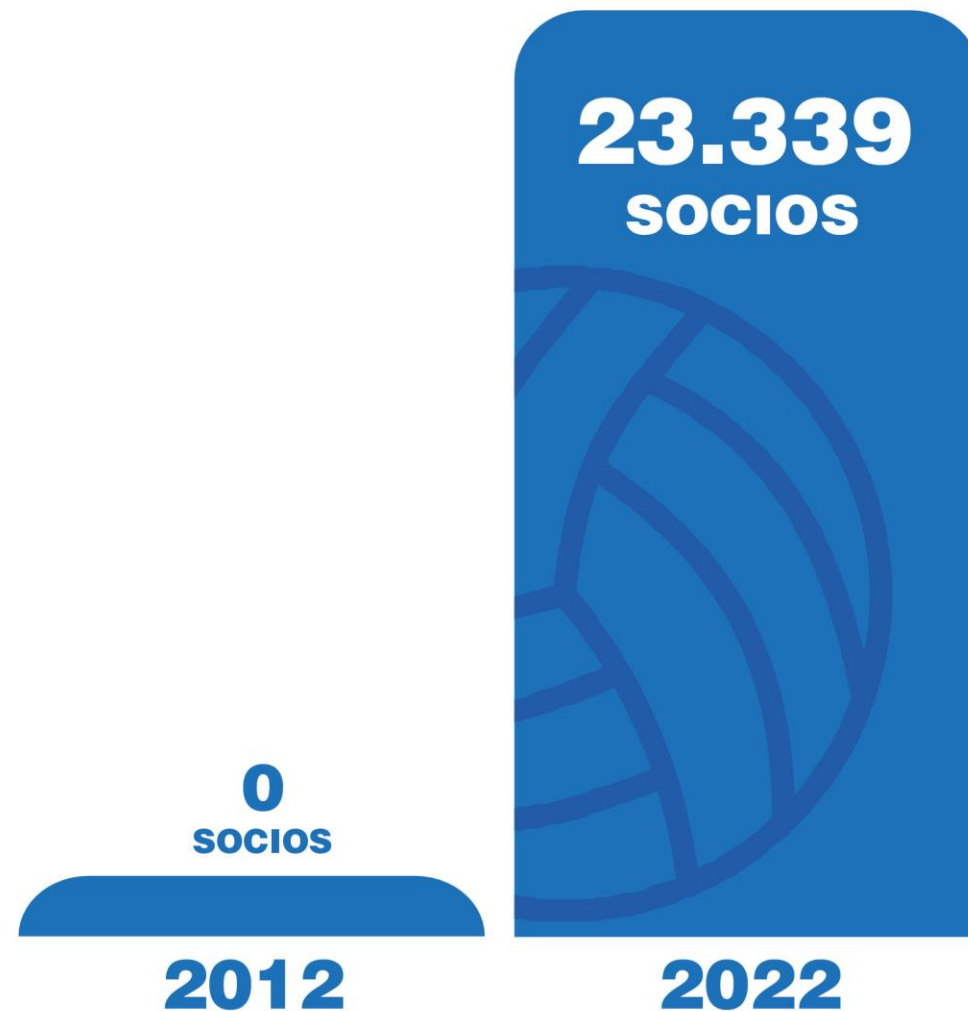


PREVENCIÓN: DEPORTES

SOCIOS INSCRITOS

En 2012 no teníamos socios inscritos.

Hoy son 23.339 los vecinos que practican deporte regularmente en las instalaciones municipales.



PREVENCIÓN: DEPORTES



PASAMOS DE 4 A

42

**DISCIPLINAS
DEPORTIVAS**

Hoy hay 32 en funcionamiento

EQUIPAMIENTO EDUCACIONAL

- Construimos 2 jardines infantiles (Oriente y Poniente).
- Mejoramos la infraestructura de nuestras escuelas públicas y jardines infantiles.
- Ampliamos la Escuela Ernesto Yáñez Rivera. Sector Poniente (en etapa de diseño).
- Hemos invertido 6 mil millones de pesos en la infraestructura de nuestras escuelas públicas.



EQUIPAMIENTO DE SALUD

- Construimos el CESFAM Dr. Víctor Castro Wiren.
- Construimos el SAPU SAR La Pincoya.
- Instalamos Módulos dentales en todas nuestras escuelas públicas.
- Construimos el Establecimiento de Larga Estadía Adulto Mayor, ELEM.
- Construimos 2 farmacias populares Sector Oriente y Poniente.



EQUIPAMIENTO DE SEGURIDAD

Estámos próximos a comenzar la construcción de la Nueva Subcomisaría de Carabineros

Se ubicará en Santa Elena de Huechuraba a pasos de Av. Pedro Fontova.

Contará con 1.300 m² construidos y tendrá capacidad para 40 efectivos.

El diseño de arquitectura y las especificaciones técnicas fueron financiadas por el Municipio (80 millones de pesos). El proyecto ya se encuentra terminado.



EQUIPAMIENTO DE SEGURIDAD

Estámos próximos a comenzar la construcción del Nuevo Cuartel de la PDI

Estará ubicado en Av. El Bosque de Santiago, Sector El Barrero, en un terreno municipal entregado en comodato.

Se construirá en 1.602 m² en dos niveles, y tendrá una dotación de 50 efectivos.

El proyecto está terminado. Buscamos hoy el financiamiento.

Cuartel PDI (1)



EQUIPAMIENTO DE SEGURIDAD

Inauguramos la nueva Jefatura Nacional del Cibercrimen de la PDI

El 27 de octubre de 2022 el Presidente Gabriel Boric inauguró las instalaciones del Cuartel de la Jefatura Nacional del Cibercrimen de la PDI, en Ciudad Empresarial.

En sus dependencias funcionarán: la Brigada Investigadora del Cibercrimen Metropolitana; el Equipo de Investigación contra el Abuso Sexual de Niños, Niñas y Adolescentes en línea; y el Departamento Forense Digital.

Cuartel PDI (2)



EQUIPAMIENTO DE SEGURIDAD

Inauguramos el nuevo Cuartel de la PDI

En diciembre de 2022 entregamos a la PDI el inmueble que albergará provisoriamente a la Brigada de Investigación Criminal (BICRIM) Conchalí - Huechuraba.

El Municipio financiará el arriendo del edificio por 3 años, mientras se construye el cuartel definitivo, en el sector El Barrero.

El cuartel provisorio de la Bicrim Conchalí - Huechuraba se ubica en Av. Pedro Fontova con Av. El Carmen.

Cuartel PDI (3)



EQUIPAMIENTO MUNICIPAL

Construimos el Edificio Consistorial

Fuimos ineludables en el imperativo moral de lograr que nuestras funcionarias y funcionarios pudieran desempeñar sus labores en condiciones dignas y en un lugar apto para recibir a la comunidad.



PARQUE LOS LIBERTADORES Y PARQUE HUECHURABA

Construimos 2 importantes espacios públicos para que vecinos y vecinas, de todas las edades, pudieran realizar actividades al aire libre y disfrutar de la naturaleza. Guiados por el principio de equidad territorial, hoy Huechuraba cuenta con 2 parques dotados de moderna infraestructura, juegos y senderos.

Ambos suman una superficie total de 83.000 m².



INVERSIONES

LUMINARIAS



Renovamos la totalidad del alumbrado público con **9 mil luminarias LED** y estamos reforzando los sectores con deficiencia lumínica para seguridad de los vecinos.

Fuimos la 2ª comuna en Chile en cambiar todas las luminarias de la comuna.

PAVIMENTACIONES



Desde 2013 a la fecha, hemos pavimentado en hormigón un total de 286.716 m² de calles, pasajes y veredas.

Equivale a: 472 multicanchas una al lado de la otra.

Inversión: \$14.002.378.019

Fuente financiamiento:
Municipal, Subdere, Gore, Minvu.

PODAS



El equipo de Operaciones realizó **1.200 servicios** de poda y tala de árboles solicitadas por los vecinos.

PLAN DE PAVIMENTACIÓN DE VEREDAS

De un déficit inicial de **110.000 m²** se han repavimentado **99.877 m²**, correspondientes a un **90,8%** a nivel comunal.

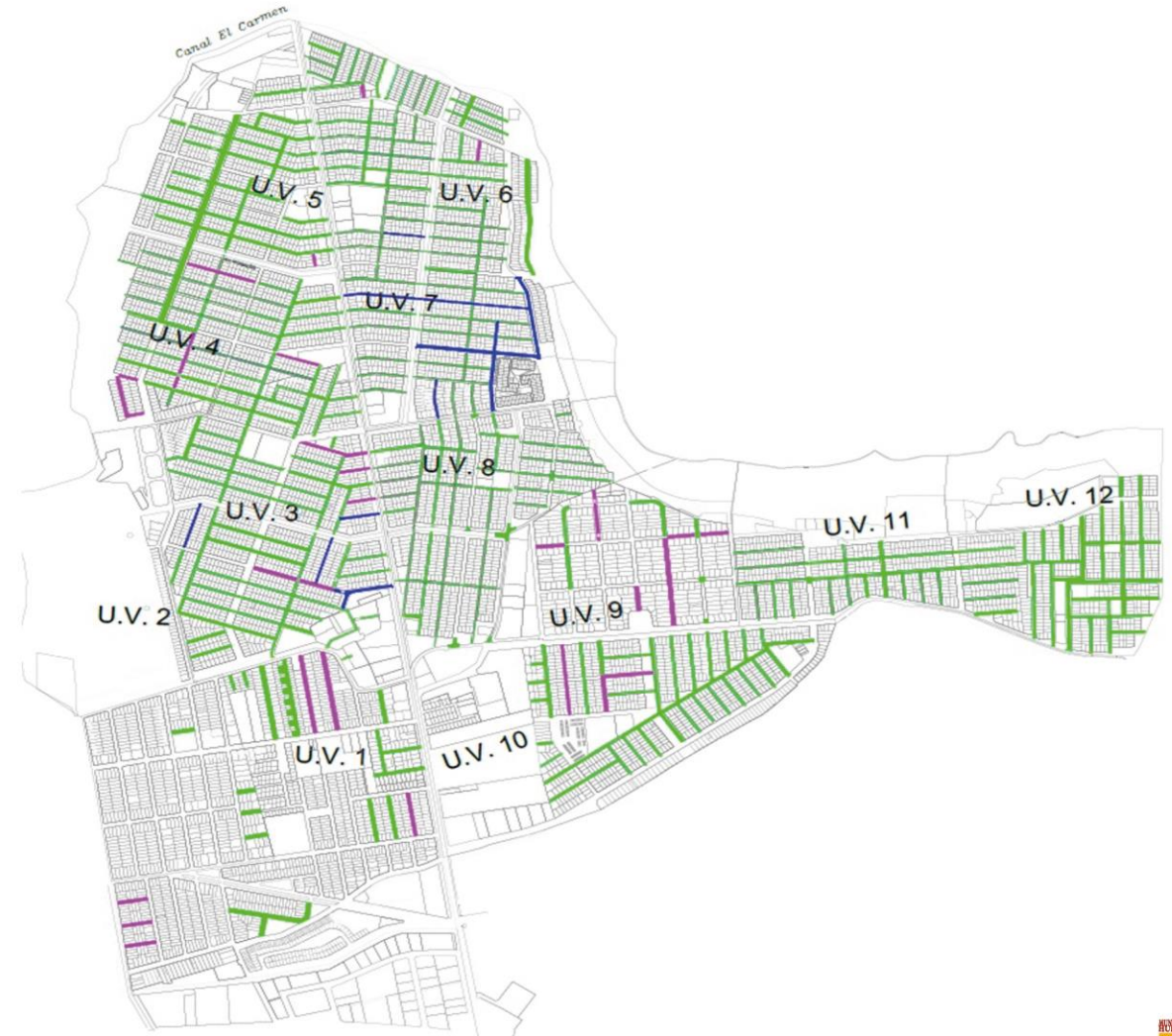
- Proyectos ejecutados
- Proyectos próximos a ejecutar
- Proyecto aprobado con financiamiento
- Proyectos aprobados sin financiamiento



PLAN DE PAVIMENTACIÓN DE CALZADAS

De un déficit inicial de **133.000 m²** se han repavimentado **186.839 m²**, correspondientes al 100% del déficit inicial, más un **40,5%** adicional.

- Proyectos ejecutados
- Proyectos próximos a ejecutar
- Proyecto aprobado sin financiamiento



PRESENCIA DEL ESTADO Y DISPERSIÓN TERRITORIAL DE LA INVERSIÓN



**Instalamos al Estado
donde antes nunca estuvo**

PRESENCIA DEL ESTADO Y DISPERSIÓN TERRITORIAL DE LA INVERSIÓN

ESQUINAS SEMAFORIZADAS

- Av. Los Libertadores - El Sauce
- Av. Los Libertadores - Vespucio Norte
- Av. El Guanaco Norte - Santa Marta
- Santa Elena - Santa Marta
- Av. El Sauce - Av. Pedro Fontova
- Santa Marta - Av. Pedro Fontova
- Pedro Fontova - El Guanaco Norte

Conectividad

Integración Socio Territorial:

- Conexión Vial Interna.
- Apertura Santa Rosa
- Apertura Santa Elena
- Los Libertadores

Ciclovía

- Av. El Carmen



PLAN MAESTRO DE CICLOVÍAS EN HUECHURABA

Estamos terminando de construir tres proyectos de ciclovías en:

Av. El Carmen, en Av. El Salto y en Rinconada El Salto.



NUEVO CENTRO CULTURAL EN EXPLANADA DE LA CASA KEYMER

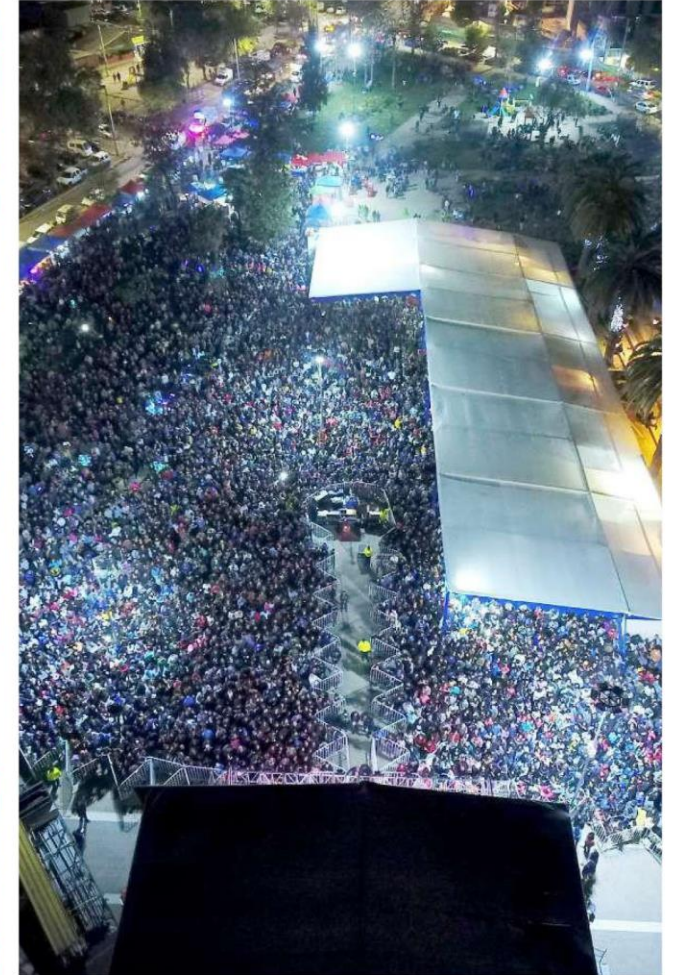
El desarrollo artístico - cultural es un sello que nos caracteriza. Es fundamental generar los espacios para promover los talentos y capacidades de nuestras vecinas y vecinos, así como también acercar distintas expresiones del arte a la comunidad.



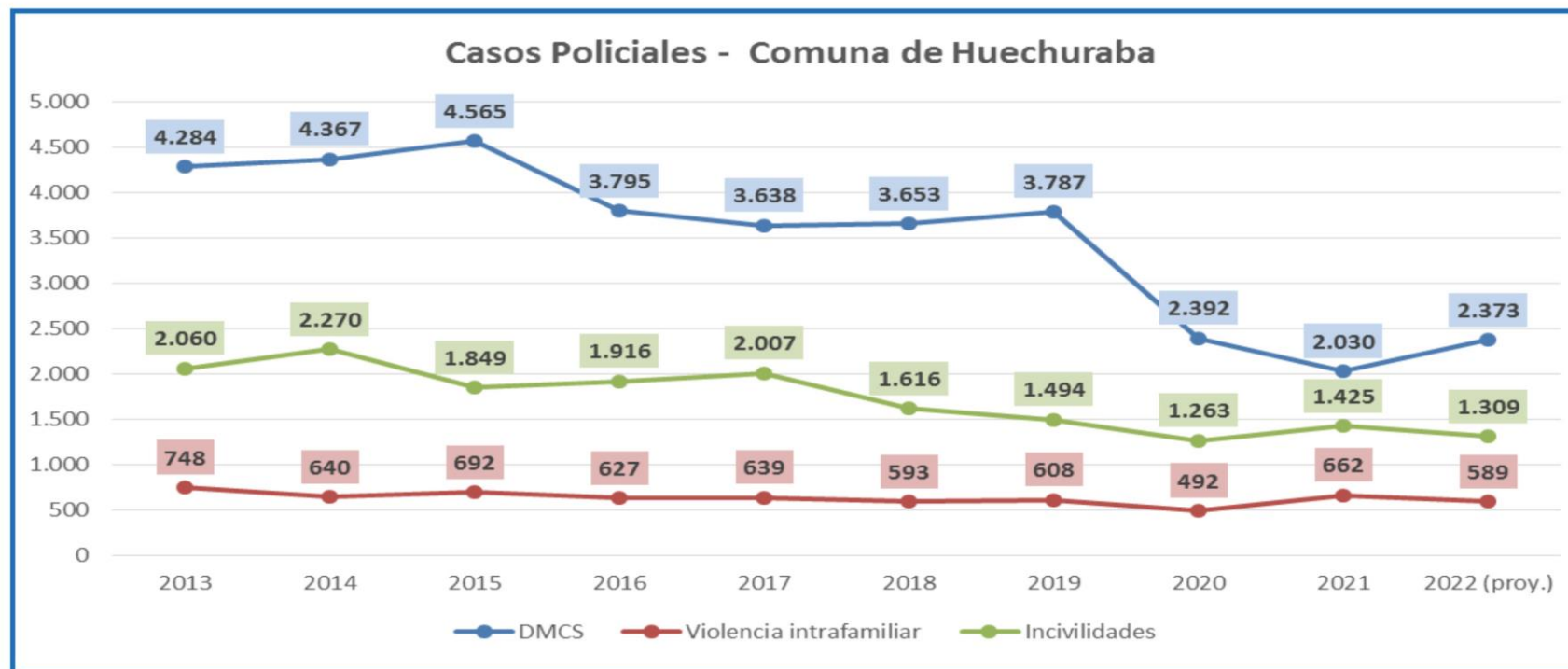
CULTURA

Más de 100 artistas y grupos musicales se han presentado gratuitamente para los vecinos y vecinas.

“Somos la capital cultural de la Zona Norte de la RM”



EVOLUCIÓN DE CASOS POLICIALES 2013 - 2022

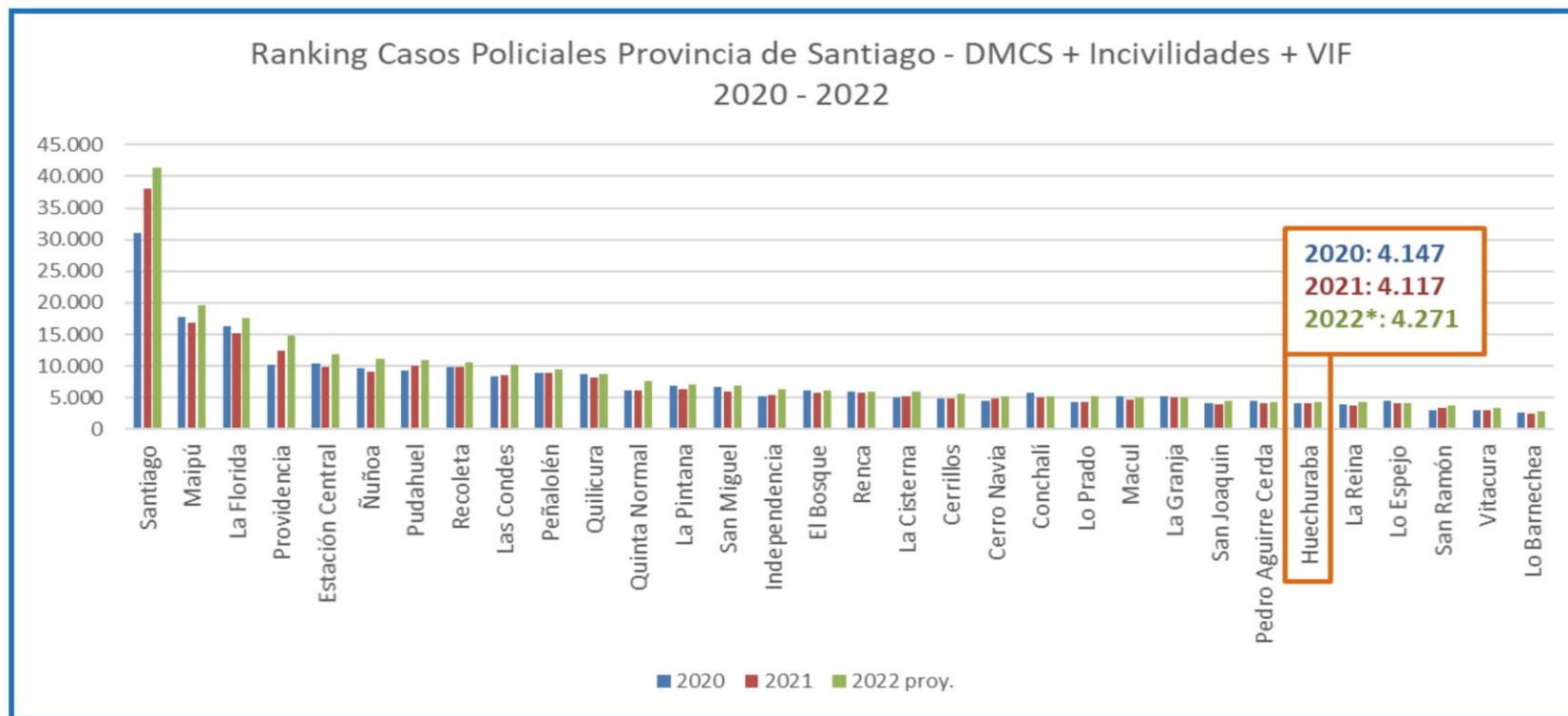


- Se observa una ligera recuperación en los DMCS, pero se mantienen inferiores al periodo pre-pandemia.

- Se observa una disminución de Incivildades y casos de Violencia Intrafamiliar, respecto al año 2021.

Fuente: SIED Regional - Subsecretaría de Prevención del Delito

HUECHURABA EN LA PROVINCIA DE SANTIAGO



- En 2021 Huechuraba fue la comuna con menor cantidad de casos policiales en la Zona Centro Norte de Santiago.

- Los casos policiales de la comuna representan apenas el 3,4% del total de la Zona Centro Norte.

Fuente: SIED Regional - Subsecretaría de Prevención del Delito



“LA MEJOR MANERA DE DECIR ES HACER”

José Martí



**“LAS PALABRAS EMOCIONAN PERO SON
LAS OBRAS LAS QUE COMPROMETEN”**

Fidel Castro



**“A TODO DISCURSO POLITICO DEBE IR
ASOCIADA UNA ACCIÓN POLÍTICA”**

Carlos Cuadrado Prats

