

# GESTIÓN DE PROYECTOS EN APS

## PLAN MAESTRO DE SALUD

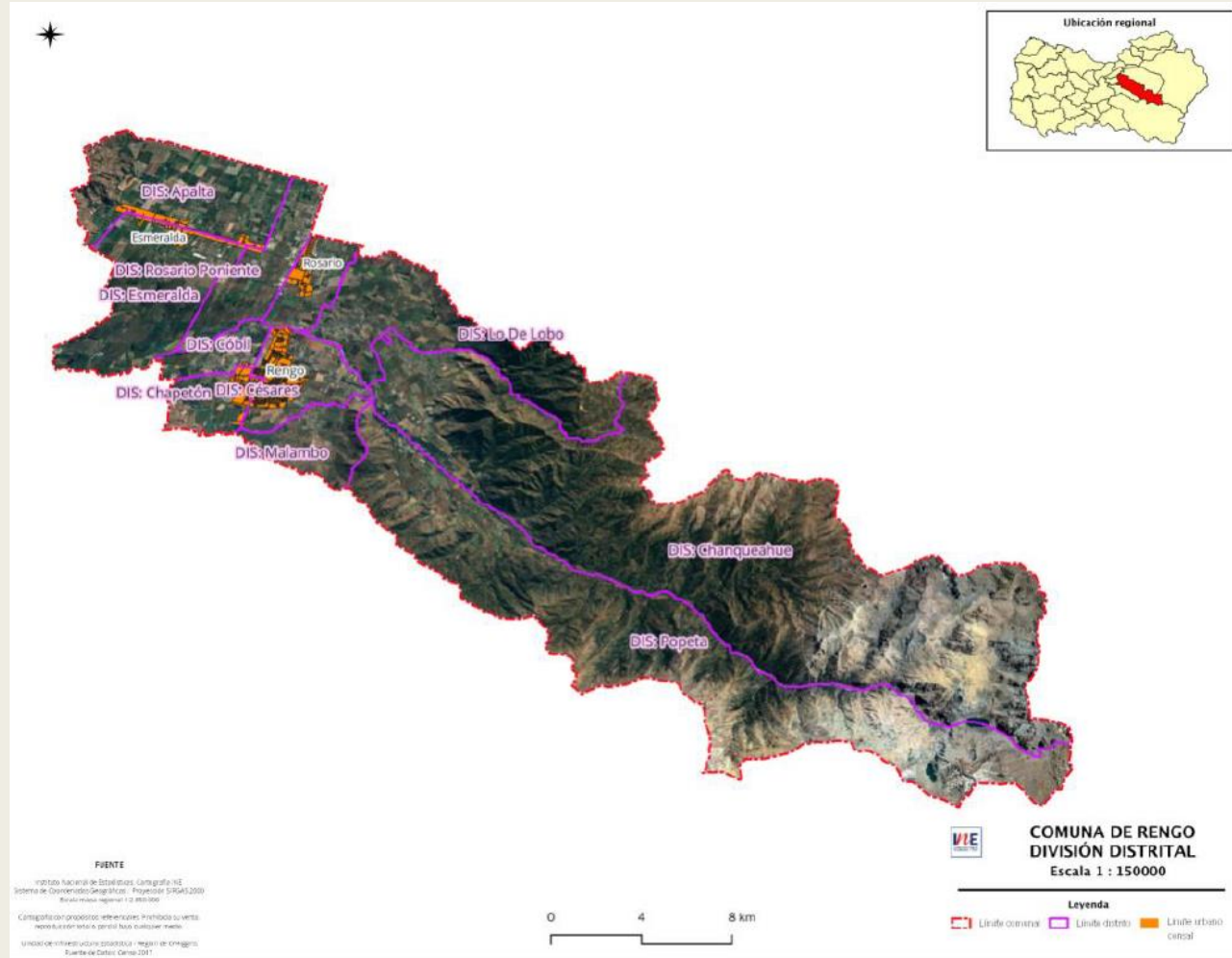


**SALUD**  
MUNICIPALIDAD DE RENGO

**KLGO. MG. PABLO VILLANUEVA GALAZ**  
DIRECTOR DE SALUD

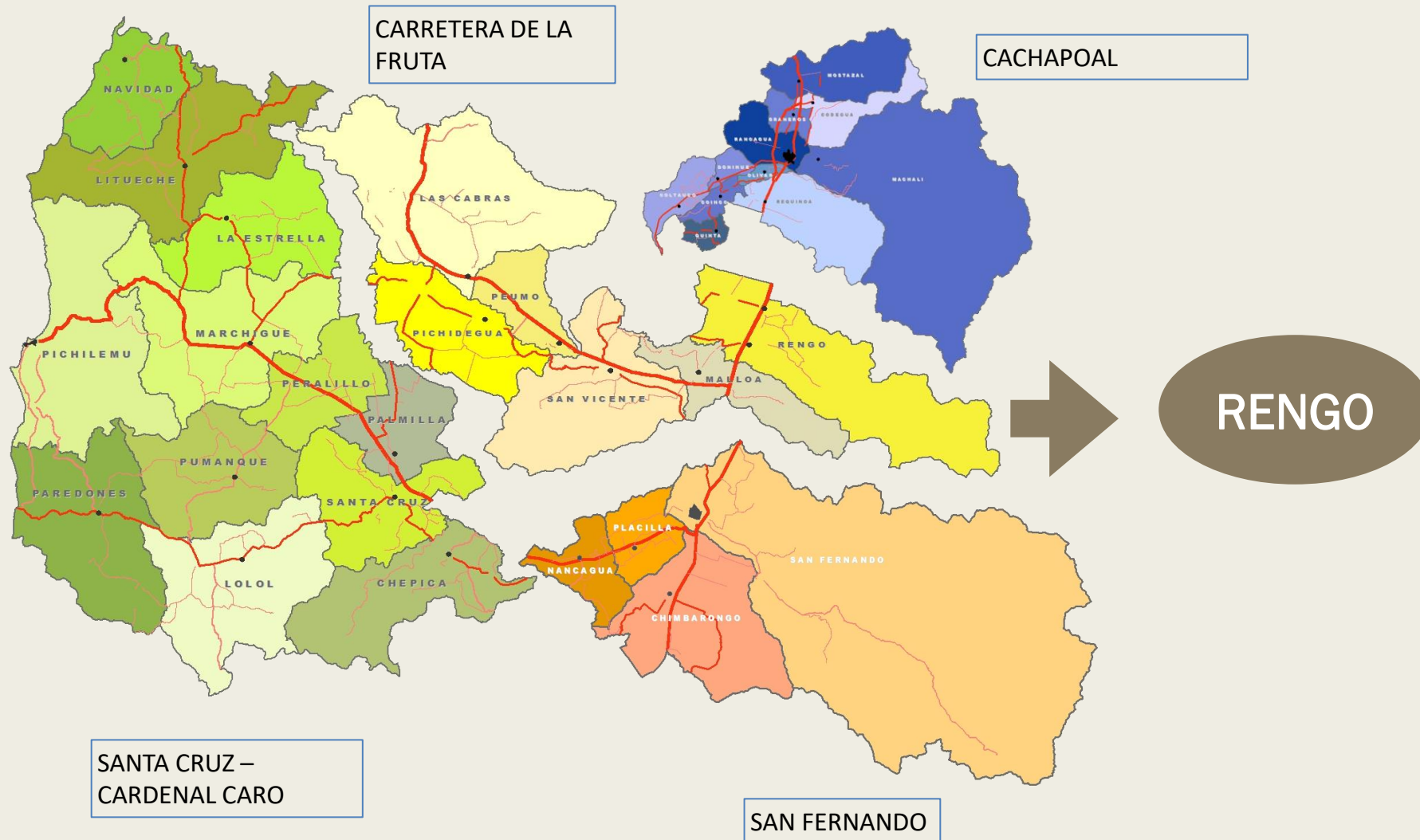
18 ENERO, 2024

# RENGO



CENSO proyectado  
73.000 HB /  
FLOTANTES  
SUPERFICIE  
78 KM<sup>2</sup>  
65% POBL. URBANA  
35% POBL. RURAL  
3 COMUNA  
EJE CARRETERA DE LA  
FRUTA

# RED SALUD REGIONAL





# GESTIÓN DE PROYECTOS PLAN MAESTRO DE SALUD - APS RENGO

- DIAGNÓSTICO
- PLANIFICACIÓN
- PROYECTOS / FINANZAS
- PLAN MAESTRO DE SALUD

*Carlos Soto, edil de Rengo, señaló a los vecinos detalles del plan que enfatizará en mejorar la asistencia de salud en la comuna.*



Carlos Soto, alcalde de Rengo,

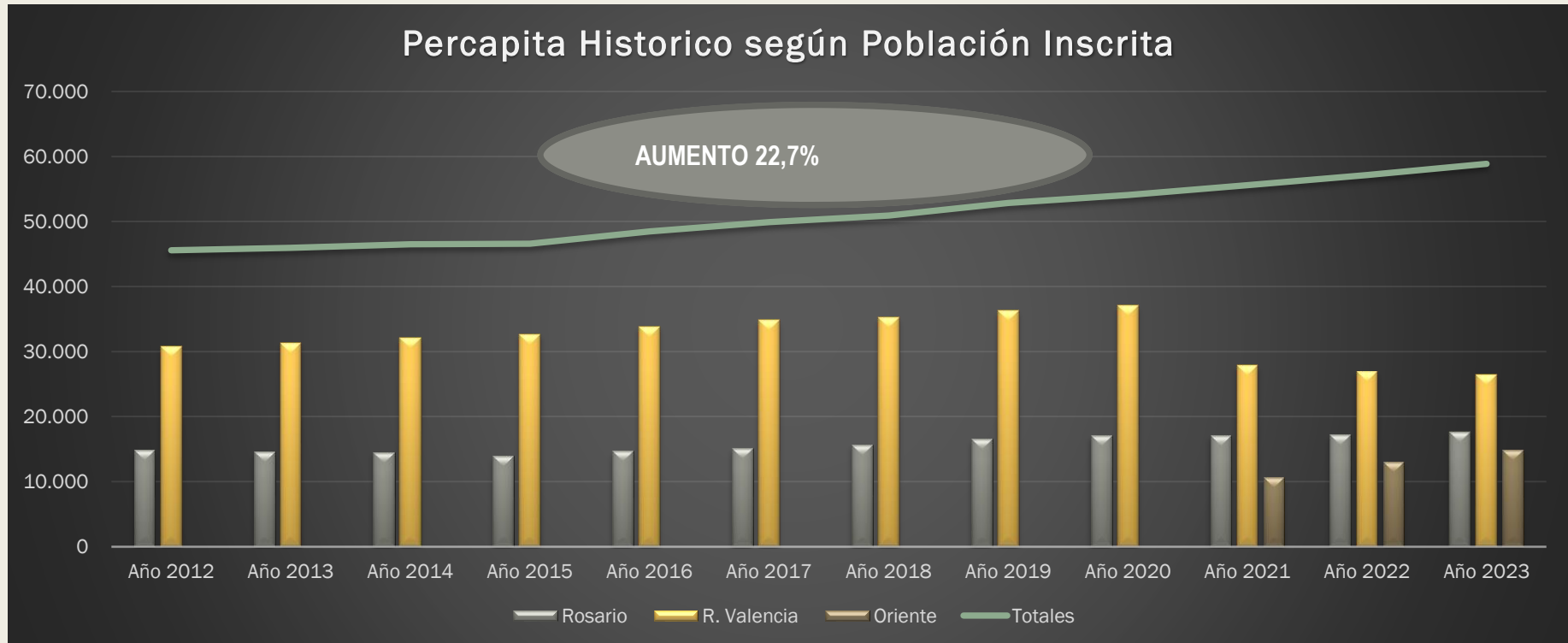


# Etapa Diagnóstica - Análisis

- Mayor demanda asistencial.
- Altos niveles de reclamos.
- Altos niveles de estrés y ausentismo de laboral.
- Infraestructura deficiente para nivel de atención.
- Altos niveles de hacinamiento en puesta de trabajo.
- Falta de oportunidad y acceso a la atención oportuna y de calidad en salud.

# Etapa de Planificación – Proyectos – Finanzas.

# PERCAPITA POBLACIÓN

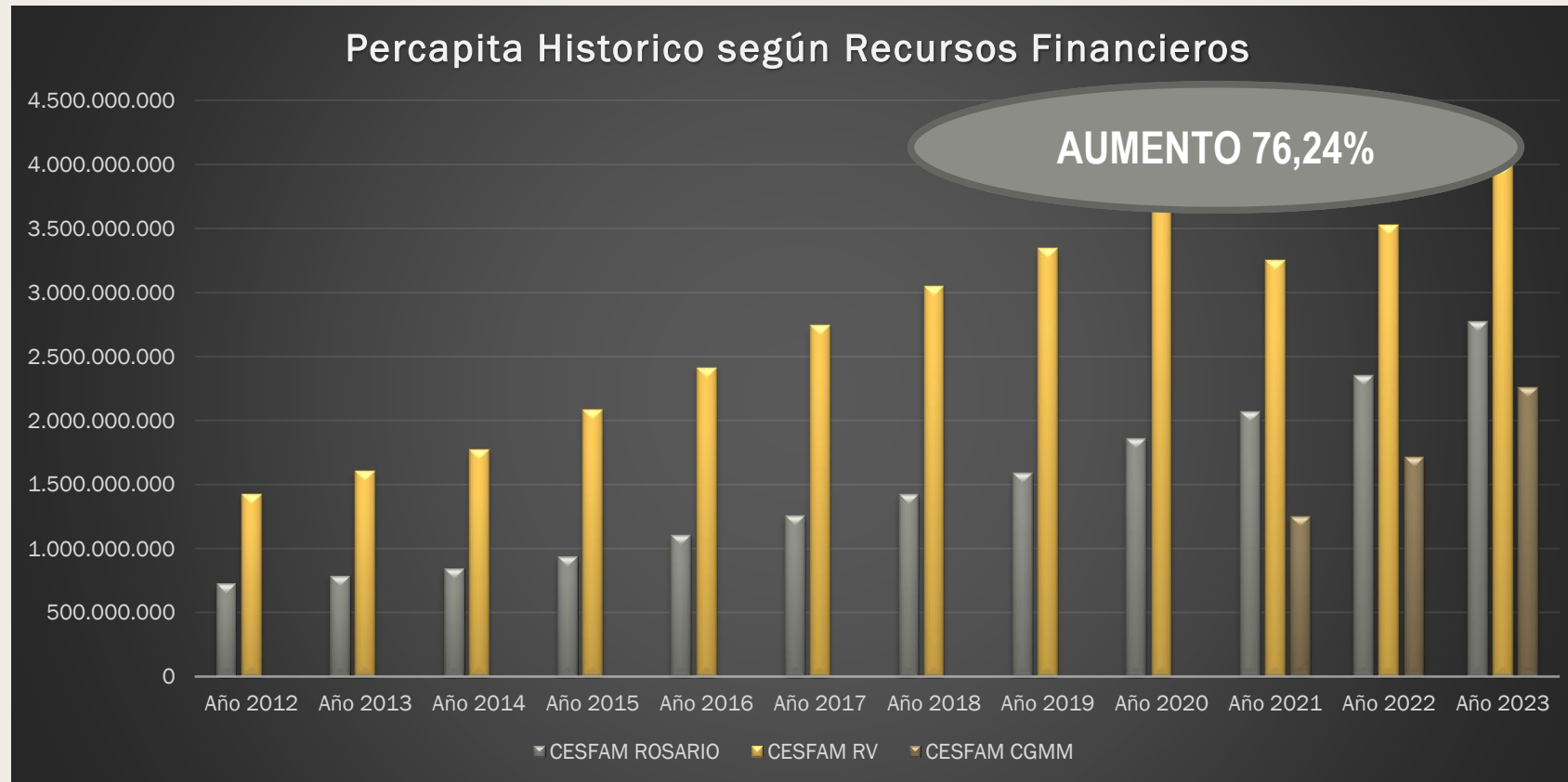


14.158 NUEVOS USUARIOS

AUMENTO DEL 22,7%  
PERCAPITA

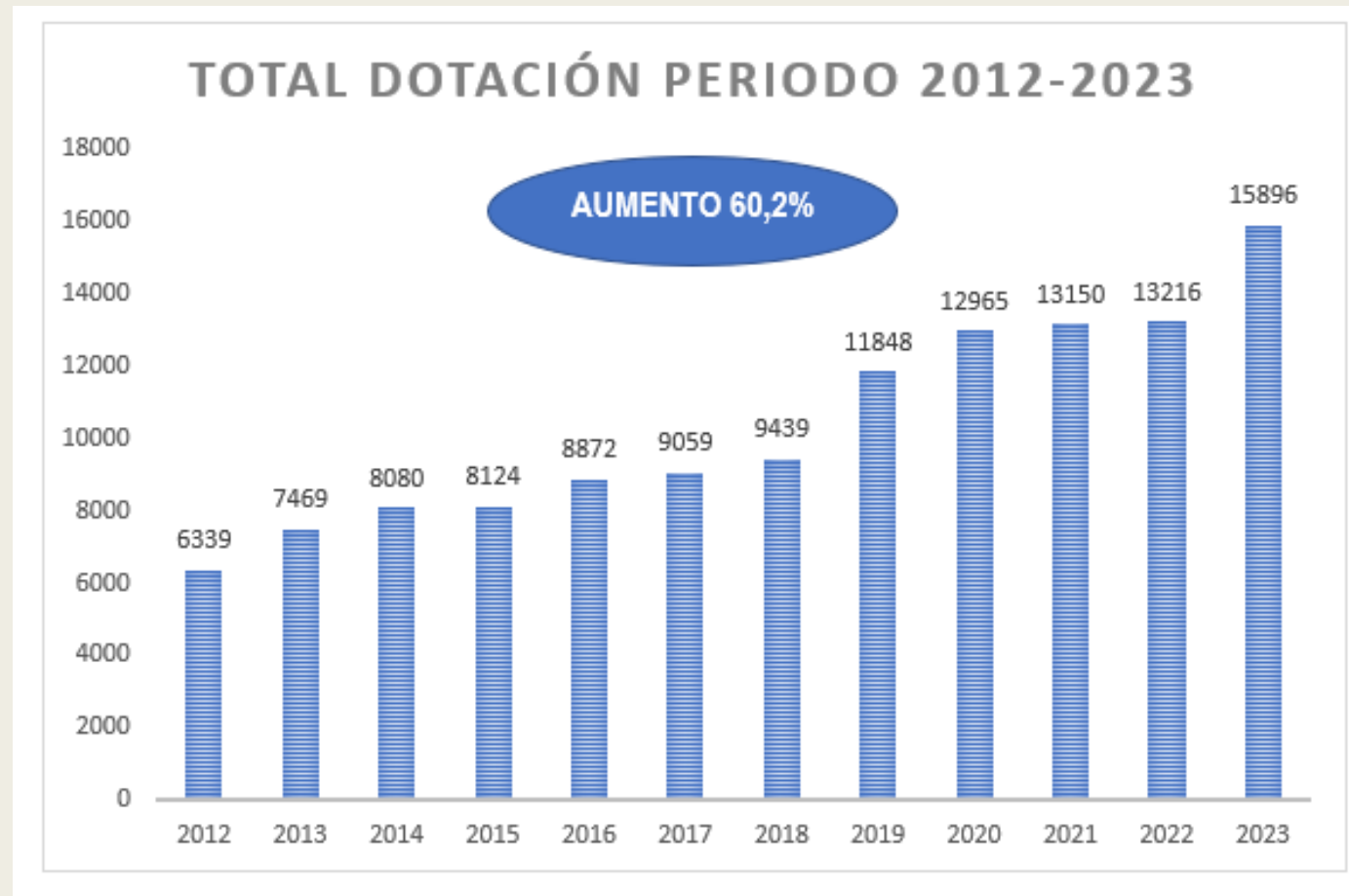
95% POBLACIÓN

# PERCAPITA FINANCIERO





# CRECIMIENTO % DOTACIÓN



# Etapa Ejecución

## Plan Maestro de Salud



PLAN MAESTRO  
DE SALUD





















# RED DIGITAL DE SALUD

La Red Digital de Salud es un programa que **mejora radicalmente ciertas áreas de la atención de los usuarios de los servicios de la APS**, facilitando el acceso a atenciones y servicios, lo que beneficiará a los **Más de 57 Mil Usuarios que hoy atiende nuestra red de Atención Primaria de Salud.**



# EN QUE CONSISTE

Acercaremos la salud a nuestros usuarios, **disminuyendo desplazamientos, entregando atenciones en zonas remotas y facilitando la interacción paciente-institución al permitir la transversalidad en los servicios.**

## Transformación Sistemas Digitales Base APS

### TRANSFORMACIÓN

Consultas médicas y de exámenes mediante medios telemáticos que **evitarán los traslados de los pacientes al CESFAM o Posta.** Se realizará directamente al teléfono móvil con conexión a internet.

## Servicios, Exámenes e Información en Línea

### SERVICIOS

Los **usuarios podrán retirar sus exámenes en cualquier dependencia de la red APS,** y los especialistas podrán revisar los archivos de imagenología en su lugar de trabajo dentro de la ficha médica digital de los pacientes.

## Telemedicina

### SALUD A DISTANCIA

**Atención directa a los usuarios** mediante dispositivos conectados a internet, atenciones para resultados de exámenes y otras que no requieran presencialidad.

## Monitoreo a Pacientes Postrados

### APOYO Y SEGUIMIENTO

Monitoreo de signos vitales y del entorno a través de brazaletes inteligentes que enviarán los datos directamente a la red de salud, **permitiendo monitoreo constante.**

# ETAPA I: ATENCIONES Y SERVICIOS DIGITALES

---



Salud Dental, Exámenes en Línea, Telemedicina (Medicina General), Monitoreo Remoto, Imagenología y Ficha Clínica Digital.



INICIO AUTORIDAD COMUNAL RED DE SALUD NOTICIAS SALUD COMUNAL CONTACTANOS

# Conoce nuestras instalaciones del CESFAM Dr. Rienzi Valencia González

Las instalaciones de nuestro centro de salud Dr. Rienzi Valencia González son de primer nivel para la atención de salud primaria, salud de vanguardia para los y las habitantes de nuestra comuna.

LEER MÁS

Chatea con nosotros

INICIO AUTORIDAD COMUNAL RED DE SALUD NOTICIAS SALUD COMUNAL CONTACTANOS

atención de salud primaria, salud de vanguardia para los y las habitantes de nuestra comuna.

LEER MÁS

## Test CoronaVirus

Extenciones de recetas  
Información sobre retiro de medicamentos y leche niños + adultos  
Información vacunación

FOHO CRÓNICOS

CESFAM RVG 948120699  
CESFAM Rosario 958333095  
CESFAM Oriente 964050608

### TELESALUD

CESFAM Rosario  
CESFAM Rengo Urbano Oriente  
CESFAM DR. Rienzi Valencia González

Chatear

INICIO AUTORIDAD COMUNAL RED DE SALUD NOTICIAS SALUD COMUNAL CONTACTANOS

#### RESERVA NOTICIAS

#### RESERVA VISITA RENGO

Reserva tu hora médica

CESFAM ORIENTE  
CESFAM DR. RIENZI VALENCIA G.  
CESFAM ROSARIO

#### PLAN DE ACCIÓN CORONAVIRUS

## TÉCNICA DE VISUALIZACIÓN

video

Técnica de Visualización

Chatea con nosotros

2020

Mejor Municipio

Descarga la App

Pre-Inscripción Farmacia Popular

PRE-INSCRIBIRSE AQUÍ

CENTRAL TELEFÓNICA  
722 511 541  
722 511 583

DIRECCIÓN  
URRIOLA 395, RENGO, REGIÓN DE O'HIGGINS

HORARIOS DE ATENCIÓN  
Lunes a Jueves de 08:00 a 17:00  
Viernes de 08:00 a 16:00

ENLACES DE INTERÉS  
Municipalidad de Rengo  
Servicios Municipales

SALUD MUNICIPAL DE RENGO

# FARMACIA POPULAR

- Total Usuarios: 8.400
- Total medicamentos: 182.542

Monto Pagado	Precio Mercado	Monto Ahorrado	% de Ahorro
\$1.142.300.105	\$3.063.264.002	\$1.920.963.897	63%



# Gestión FP: Top Ventas y Ahorro

<i>MEDICAMENTO</i>	<i>PRINCIPIO ACTIVO</i>	<i>PRECIO FARMACIA POPULAR (\$)</i>	<i>PRECIO FARMACIA COMUNITARIA (\$)</i>	<i>PORCENTAJE DE AHORRO</i>
LOSARTAN 50 MG	LOSARTAN	504	2.590	80.54%
PIASCLEDINE 300 MG	PERSEA GRATISSIMA	19.505	29.490	33.8%
BISOPROLOL 2.5 MG	BISOPROLOL	1588	14.840	89.3%
GALVUS MET 50/1000 MG	VIDAGLIPTINA/ METFORMINA	16.582	58.790	71.8%
METFORMINA LP 750 MG	METFORMINA	1.285	11.195	88.5%
ESOMEPRAZOL 40 MG	ESOMEPRAZOL	1.727	5.499	68.6%
PARACETAMOL/ TRAMADOL 325/37.5 MG	PARACETAMOL/ TRAMADOL	869	10.245	91.5%
ESOMEPRAZOL 20 MG	ESOMEPRAZOL	2.151	6.099	64.7%
LEVOCETIRIZINA 5 MG	LEVOCETIRIZINA	975	6.472	84.9%
CELEVITAE 200 MG	CELECOXIB	2.463	34.790	92.9%
FORXIGA 10 MG	DAPAGLIFLOZINA	20.780	44.740	53.6%
VENARTEL 500 MG	DIOSMINA/ HESPERIDINA	9.072	61.090	85.1%
TELLMI D 80/12.5 MG	TELMISARTAN/ HIDROCLOROTIAZIDA	8.694	20.990	58.6%
CIOSVITAE 100 MG	CILOSTAZOL	2.822	20.472	86.2%
GALVUS MET 50/850 MG	VIDAGLIPTINA/ METFORMINA	25.543	62.395	59.1%
TELGARD 80 MG	TELMISARTAN	2.204	8.130	72.9%
BISOPROLOL 1.25 MG	BISOPROLOL	1.871	4.490	58.3%
ATORVASTATINA 20 MG	ATORVASTATINA	743	3.240	77.1%
MONTELUKAST 10 MG	MONTELUKAST	2.098	23.195	91%
ESCITALOPRAM 10 MG	ESCITALOPRAM	2.130	8.599	75.2%

% Ahorro promedio en top ventas: 75%

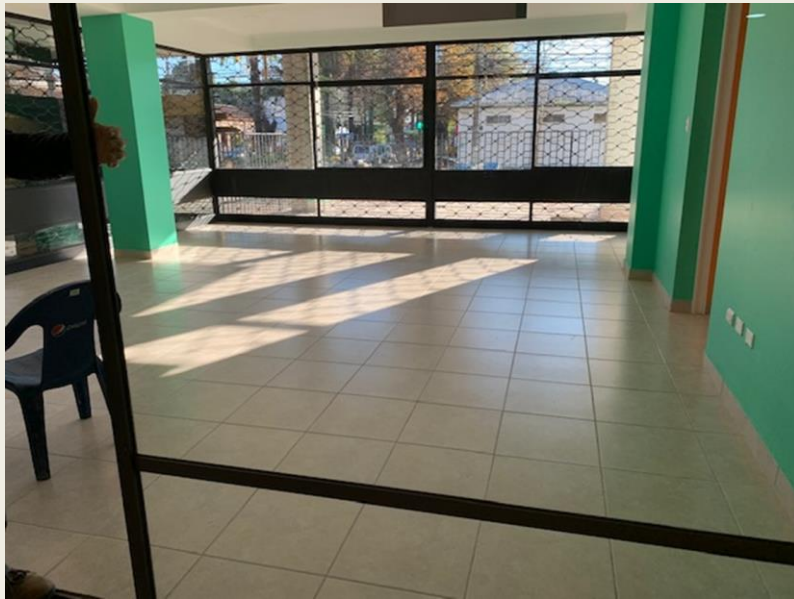




# EDIFICIO PLAZA MAYOR - SALUD



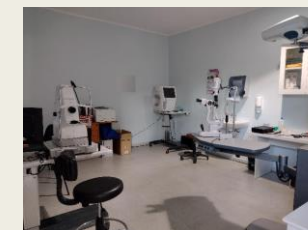






# HOY CONTAMOS CON... Red de Salud Comunal

- 1 HOSPITAL MEDIANA COMPLEJIDAD
- 3 CESFAM:
  - CESFAM DR. RIENZI VALENCIA
  - CESFAM ROSARIO
  - **CESFAM CONCEJAL GAVINO MARTINEZ MATURANA**
- 5 POSTAS DE SALUD RURAL
  - **PSR ESMERALDA**
- **1 FARMACIA POPULAR**
- **1 SAPU**
- **1 SAR**
- **4 CLINICAS DENTALES MOVILES**
- **1 LABOTARIO BASICO APS**
- **1 UAPO APS RENGO**
- **1 CENTRO DE SALUD PLAZA MAYOR**



# En Proceso...

- NUEVO HOSPITAL DE ALTA COMPLEJIDAD
- REPOSICIÓN CESFAM ROSARIO
- NORMALIZACIÓN CESFAM DR. RIENZI VALENCIA
- CECOFS ESMERALDA



**SALUD**  
MUNICIPALIDAD DE RENGO



**GRACIAS**