



DIRECCION
DE SALUD MUNICIPAL SAN FELIPE

ESTRATEGIA ACCIÓN TERRITORIAL EN SALUD ATS

UN APOORTE AL DESARROLLO DEL MODELO DE

ATENCIÓN

INTEGRAL DE SALUD FAMILIAR Y COMUNITARIO



#Orgullo de Aconcagua





DIAGNÓSTICOS PARTICIPATIVOS CENTROS SALUD APS MUNICIPAL:

Dificultad en el acceso a las atenciones de salud – secuelas
COVID 19



OBJETIVO ATS:

Favorecer el abordaje territorial de las atenciones sanitarias de la APS municipal, a partir de la implementación de una estrategia de intervención territorial orientada a promover la coordinación con la red intra e intersectorial y el desarrollo de intervenciones promocionales-preventivas con y en la comunidad bajo los lineamientos del Modelo de Salud Familiar y Comunitario con enfoque de Determinantes Sociales

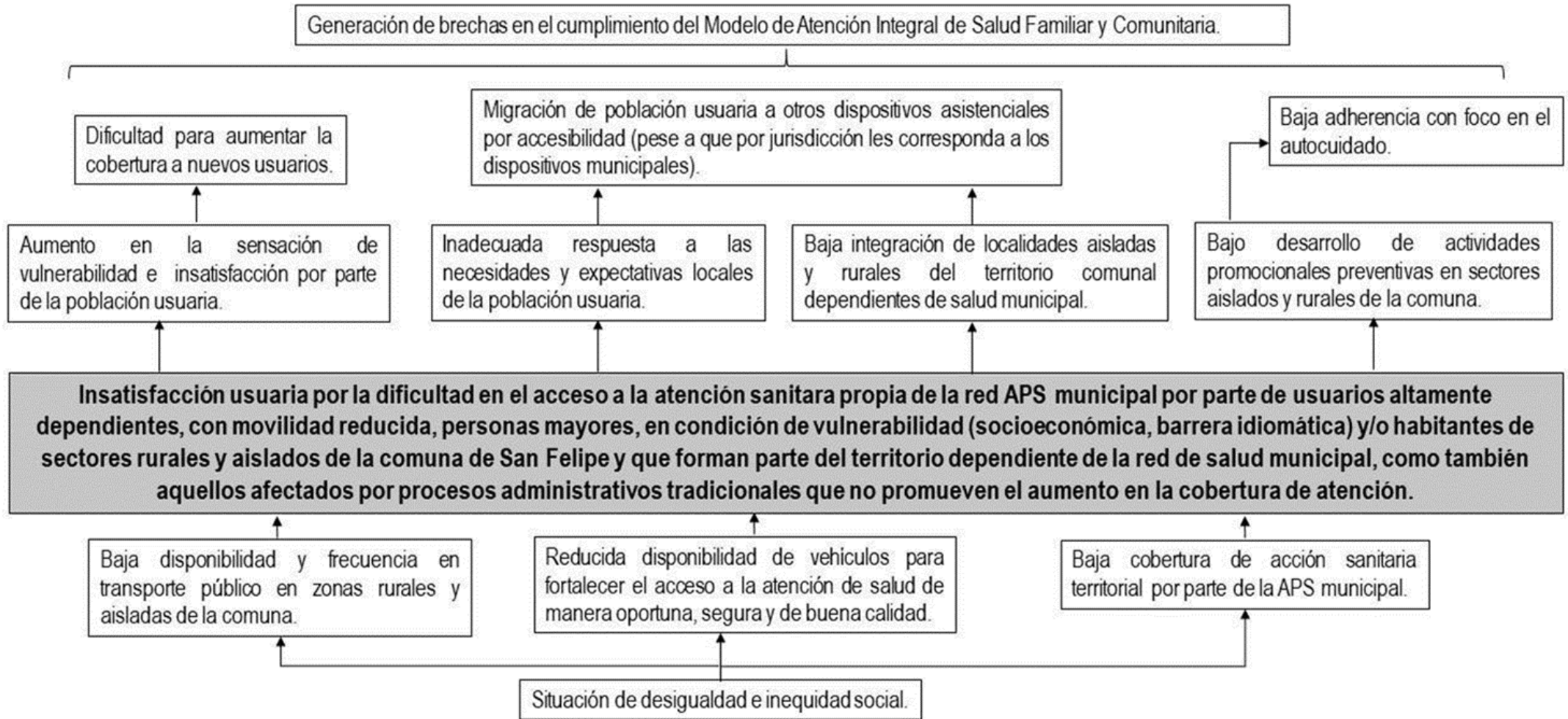


Diagnósticos participativos





FUNDAMENTOS DEL PROYECTO





FASE I «HACIA EL TERRITORIO»

Vinculación Territorial
Levantamiento necesidades
Elaboración Planes conjuntos con la comunidad.



Buenos días vecinas y vecinos de Villa Santa Teresita 🏠🌞 Junto al equipo de Salud ATS "Acción Territorial en Salud" 📍 estaremos durante el mes de Abril todos los días Martes de 9.00 a 12.30 en la Sede la Junta de Vecinos 📍🏠 Estaremos junto al equipo profesional para realizar atención por parte de Trabajadora Social, Kinesiólogo, Psicóloga a la comunidad, así como para entregar información que se requiera. Los esperamos ✨🏠📍

09:37 ✓

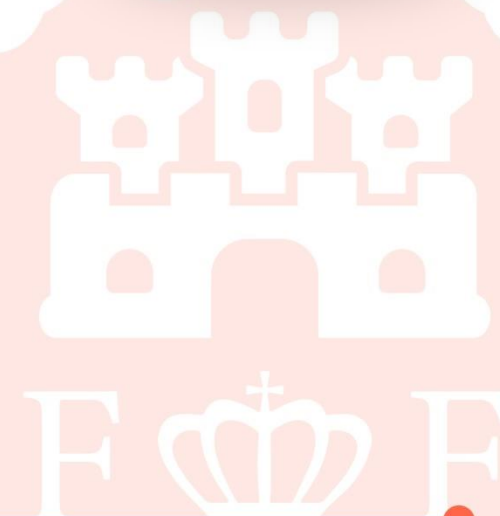


FASE II:
«EN EL TERRITORIO»
Implementación de intervenciones
en distintos niveles y grupos





Fase III:
« DESDE EL TERRITORIO »
Evaluación y proyección con la
comunidad de la intervención.
Impacto en los procesos comunitarios
y de gestión local.



SALUD MENTAL

FACTORES DE RIESGO Y AUTO CUIDADO



BUENAS PRÁCTICAS

\$9.600.000

MAYO

SALUD BUCO ORAL EDUCACIÓN SEXUAL



CARTERA DE PRETACIONES APS



ESTIMULACIÓN A LA ACTIVIDAD FÍSICA



REDES DE APOYO





TRABAJO ARTICULADO





EMPODERAMIENTO DE LAS COMUNIDADES

#OrgulloDeAconcagua

ENCUESTA SOCIODEMOGRÁFICA

DIGITAL PARA USUARIOS(AS) DE LA RED APS COMUNAL

PUUEE RESPONDER cualquier persona inscrita en algún establecimiento APS de nuestra comuna que sea mayor de 15 años.

La encuesta es anónima, se solicita RUN para evitar duplicidad de respuestas.

San Felipe Salud

PRIMERA ENCUESTA COMUNAL DE SALUD



EDUCACIÓN + SALUD

LOGROS

RE-CONEXIÓN

RE-FORTALECIMIENTO EN EL TRABAJO INTER-INTRASECTORIAL

RE-EMPODERAMIENTO

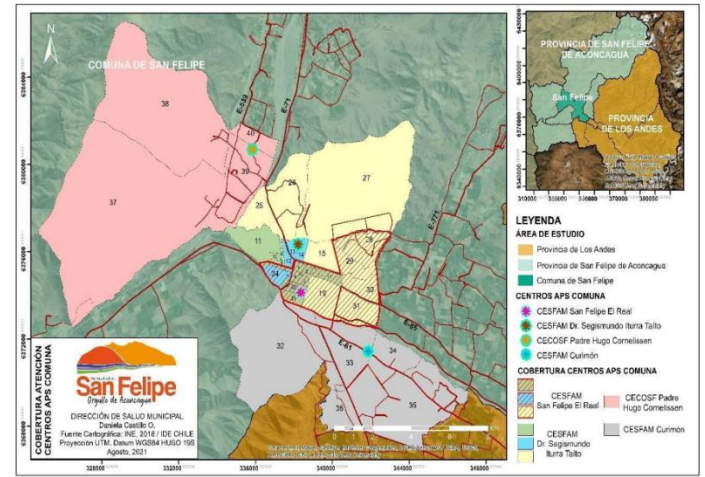
RE-ACCIONAR

RE-PLANTEAMIENTO DE BIENESTAR

RE-ORGANIZACIÓN COHESIÓN SOCIAL



Imagen N°1: Cobertura dispositivos APS de la comuna de San Felipe, según unidades vecinales



POSTULACIÓN BUENAS PRACTICAS CON MÁS DE 20 ORGANIZACIONES



INTERCAMBIO DE EXPERIENCIAS JARDINES INTEGRA Y JUNJI



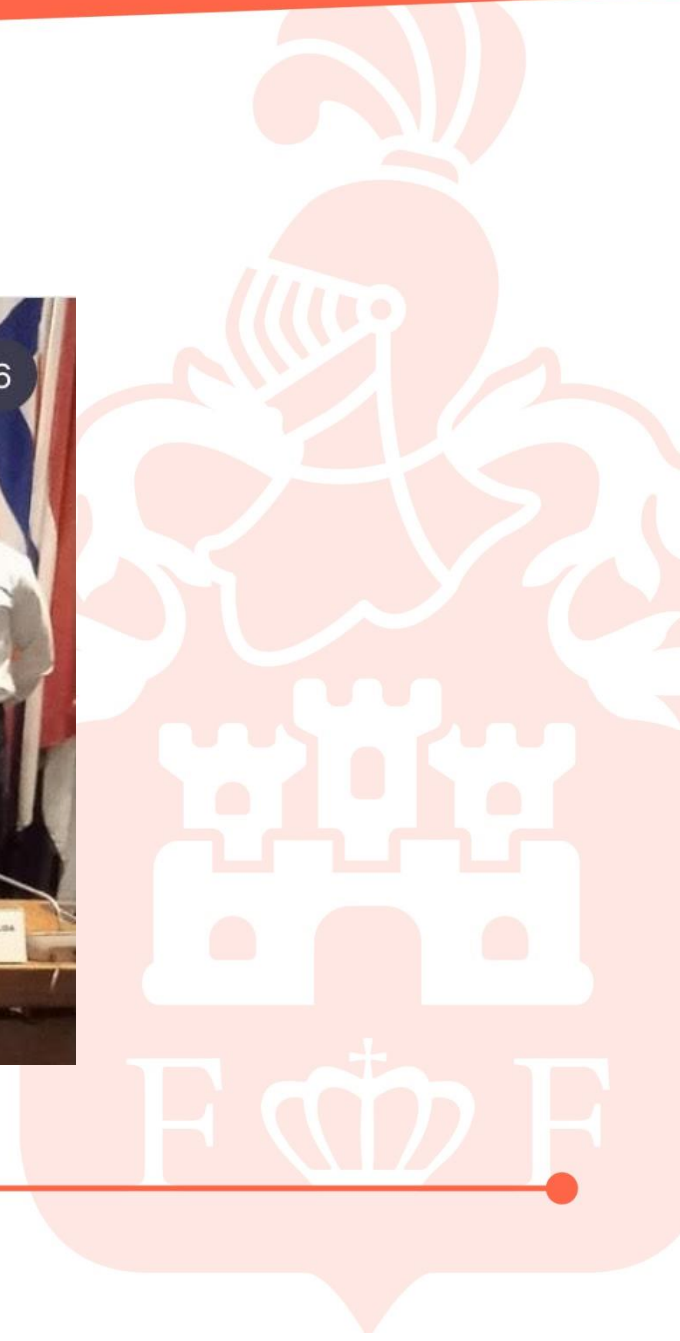
**PRIMER PERÍODO
ABRIL – DICIEMBRE 2022:**

- 2.100 Atenciones
- 6 Territorios

**PERÍODO ACTUAL
ENERO – NOVIEMBRE
2023:**

- 4.000 Atenciones
- 11 Territorios
- 22 Organizaciones e instituciones

VIDEO RESUMEN:





DIRECCION
DE SALUD MUNICIPAL SAN FELIPE