

Seminario: Migración en Chile

Desafíos y Oportunidades

ASOCIACIÓN CHILENA DE MUNICIPALIDADES

1 de agosto, Iquique



CONTENIDOS DE LA SESIÓN

1

Antecedentes generales sobre movilidad humana y trabajo

2

Ruta de la Empleabilidad para Personas Migrantes y Refugiadas

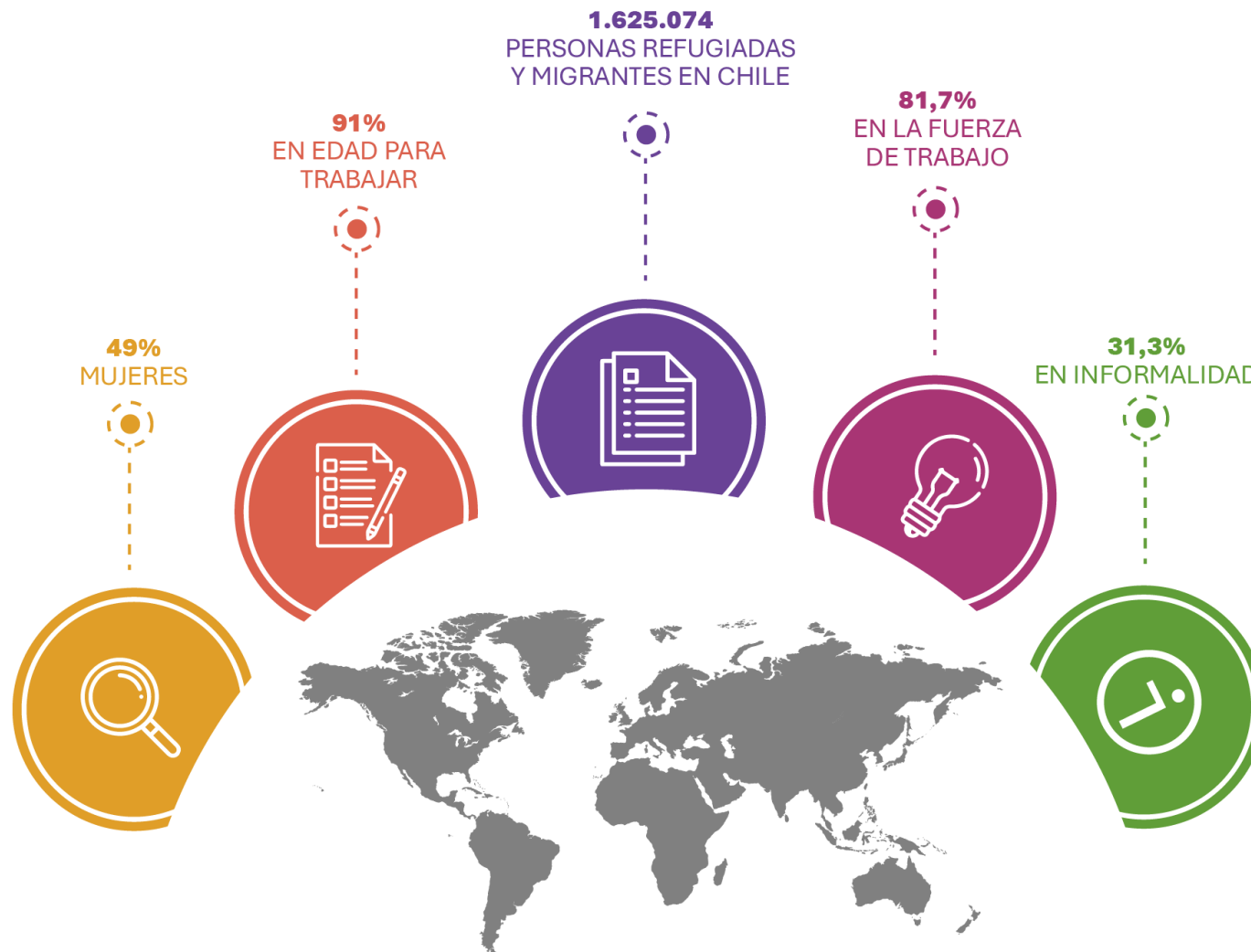
3

Rol de municipios y desafíos para la inclusión laboral de personas extranjeras

4

Proyecto piloto de la Ruta: alcance territorial

LA MIGRACIÓN Y EL REFUGIO EN CHILE



Fuente: INE - SERMIG, 2022 y INE, 2024

ACCIONES DEL ESTADO DE CHILE RESPECTO DE LA MOVILIDAD HUMANA



M
I
N
T
R
A
B



Eje 2
Desarrollo Económico y Productivo



Eje 7
Integración e Inclusión: Trabajo Decente y Previsión Social

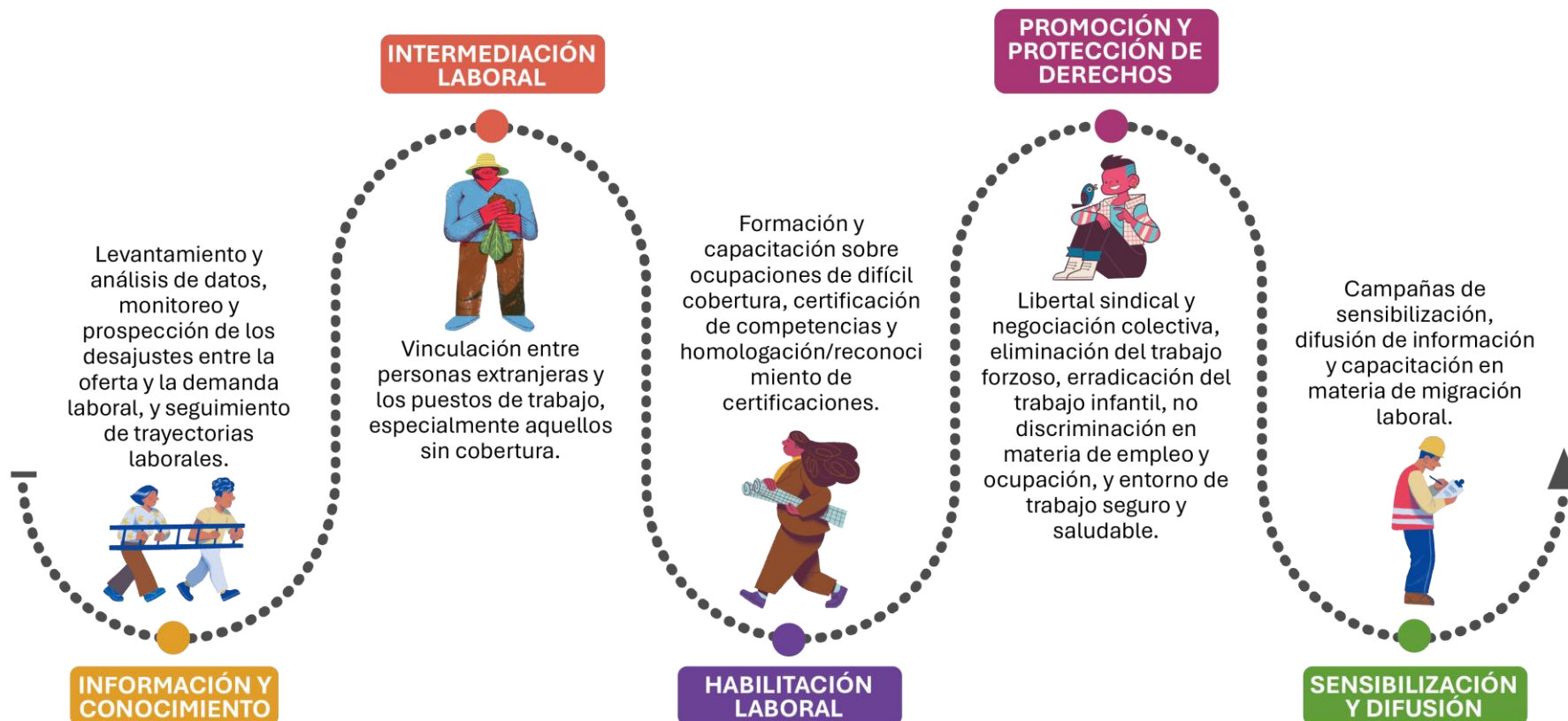


Medida inmediata N°3
Desarrollo de plataforma de empleabilidad para extranjeros (BNE y SIMPLE)



Medida inmediata N°22
Programa de formación para empleadores y trabajadores

RUTA DE LA EMPLEABILIDAD PARA PERSONAS MIGRANTES Y REFUGIADAS

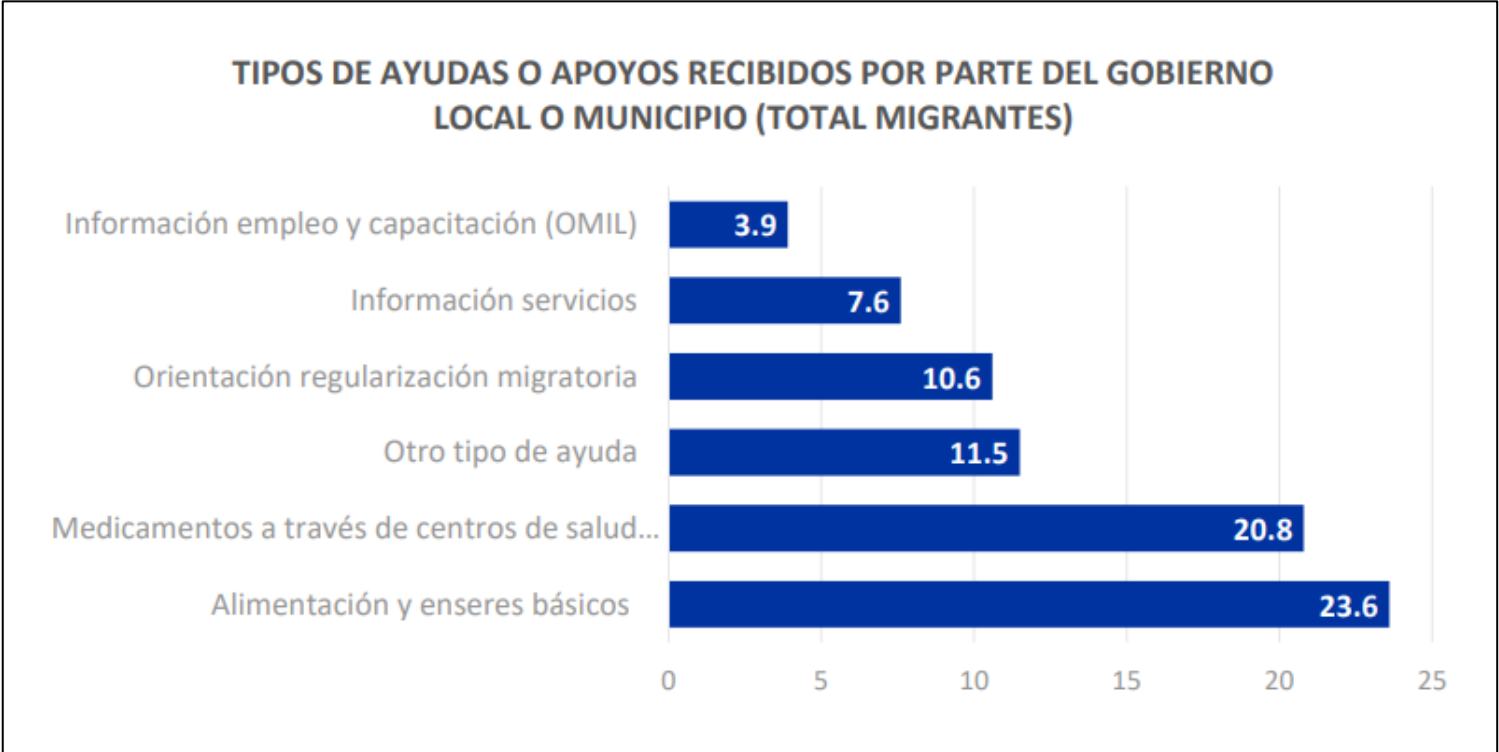


DERECHOS › GÉNERO › DIÁLOGO SOCIAL › COHESIÓN SOCIAL › INTERSECTORIALIDAD

MOVILIDAD HUMANA: ROL DE LOS MUNICIPIOS

53% de migrantes

Recibieron apoyo por parte del gobierno local o municipio



Fuente: Encuesta de Migración, Banco Mundial, SERMIG y Centro UC (2022)

DESAFÍOS PARA LA INCLUSIÓN LABORAL DE PERSONAS EXTRANJERAS

Coordinación entre Oficinas
Municipales de Migración y OMIL

**Estrategias de intermediación
laboral** con enfoque de movilidad
humana

Conocimiento sobre **procesos de
habilitación laboral**

Entrega de información acerca de
derechos laborales

Articulación con instituciones
públicas (nivel local/regional/central),
sector privado y organizaciones de la
sociedad civil

Capacitación y formación de
funcionarias/os

Levantamiento de datos sobre
población migrante e impacto de
programas

Alternativas de **financiamiento** para
proyectos

PILOTO RUTA DE LA EMPLEABILIDAD

Objetivo: Fortalecer procesos y actores vinculados a la colocación laboral de población extranjera

PRODUCTOS

INFORMACIÓN Y ESTADÍSTICA

- ✓ **Perfilamiento** laboral de personas migrantes y refugiadas
- ✓ **Identificación** de ocupaciones de difícil cobertura

INTERMEDIACIÓN Y HABILITACIÓN LABORAL

- ✓ **Capacitaciones** y certificaciones
- ✓ **Perfil de gestor** en migraciones

INCLUSIÓN LABORAL DE MUJERES

- ✓ **Espacios** de cuidado y apoyo psicosocial

COORDINACIÓN ENTRE INSTITUCIONES

- ✓ **Modelo** de articulación territorial