



# Centro de Desarrollo Humano y Bienestar Ser

Marcela Brito Báez, Directora Salud Municipal

Pía Casas Saa, Coordinadora CDHB Ser

2012: Capacitación en Chi Kung y Auriculoterapia.

2012: Inicio de prestaciones en Chi Kung, Yoga, Ikebana y Masoterapia

2016: Inicio de procesos de Expresión Plástica, Danza, Arteterapia, Musicoterapia.

2016: Intención de crear un centro que agrupe y sistematice las prestaciones de MC y PBS

2017: Presentación y aprobación por parte del HCM del Proyecto "Centro de Desarrollo Humano y Bienestar, Ser"



13 de agosto 2018: Inauguración Oficial CDHB Ser.



Historia



Orientación Técnica  
**Medicina complementaria y  
prácticas de bienestar de la  
salud en Atención Primaria**

Dirigido a Equipos de Salud



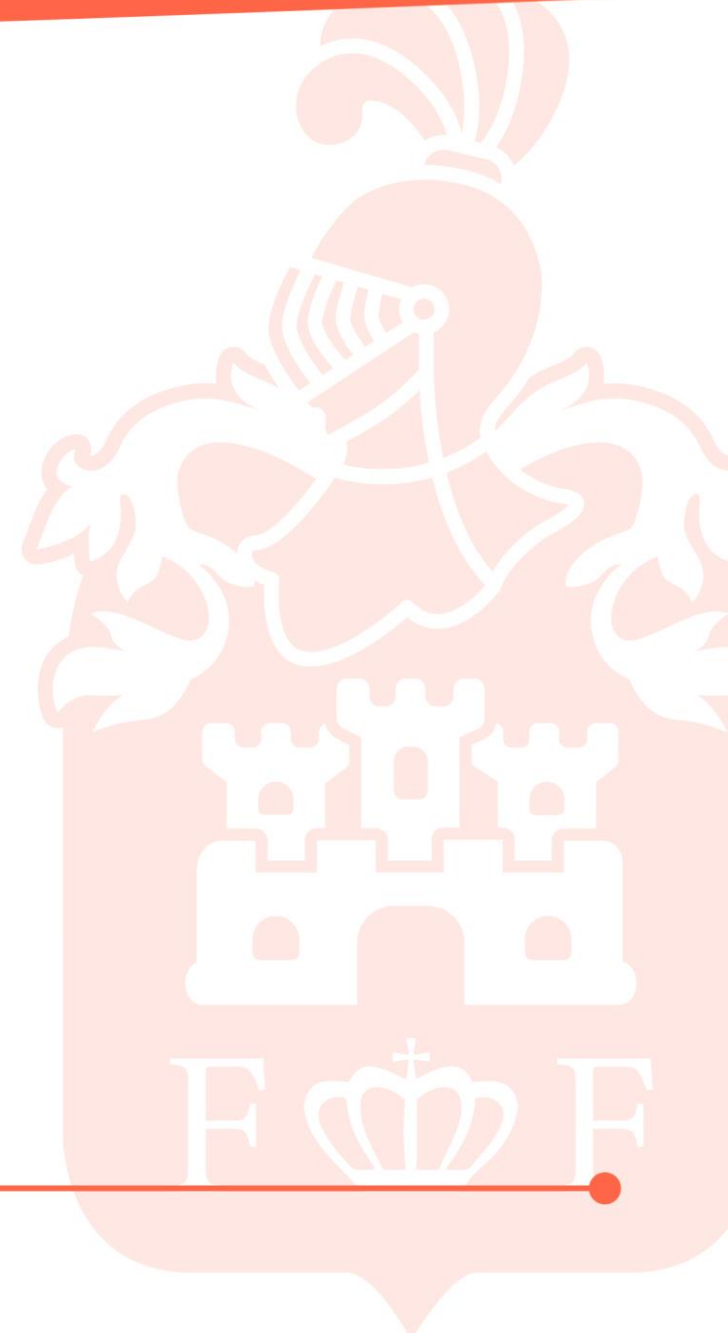
El objetivo es contar con directrices técnicas para institucionalizar y desarrollar la MC y PBS en Atención Primaria, para facilitar el incremento en el bienestar y desarrollo humano de las personas y comunidades, en sinergia con el MAISF, garantizando calidad, acceso equitativo y uniformidad en el sistema de salud





# Misión

Somos un equipo multidisciplinario de la Red de Salud Municipal de San Felipe que, desde las medicinas complementarias y prácticas de bienestar en salud, cree y practica el trato humanizado en las atenciones de salud. Comprometidos en co-construir un espacio terapéutico centrado en la persona, su entorno y su proceso de desarrollo, fomentando un rol activo y protagónico en los cuidados de su salud según los principios del modelo integral de salud familiar y comunitario.

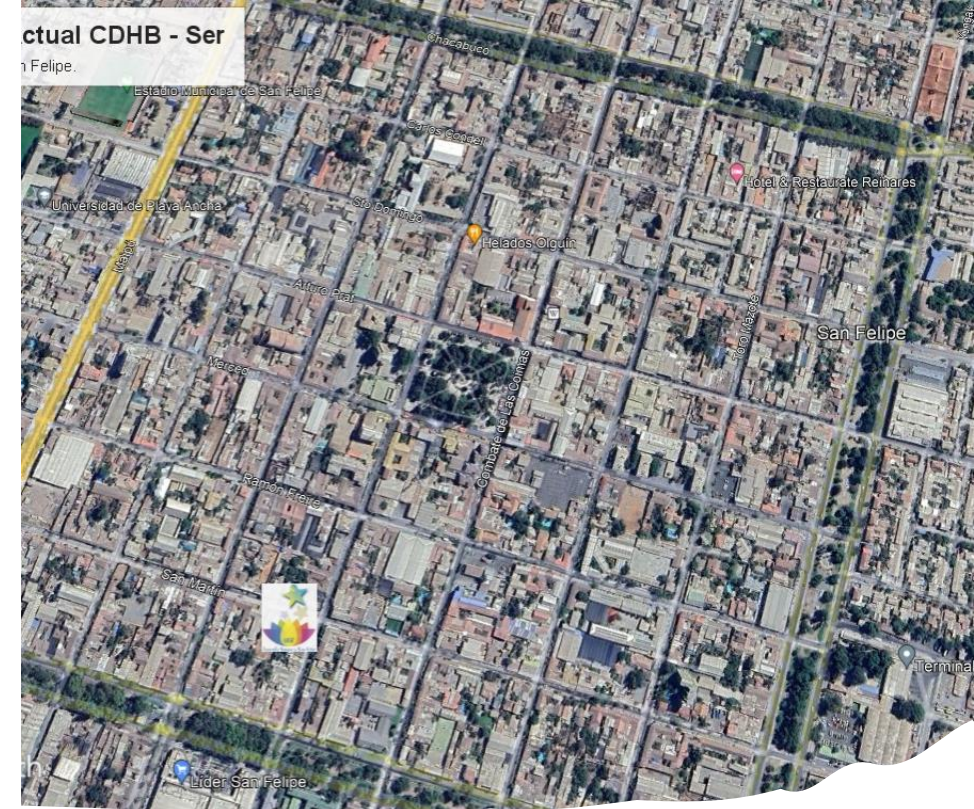




# Visión

Seremos un centro comunal que promueva el desarrollo del bienestar físico, emocional, social y espiritual de las personas, reconocido por su trato humanizado y comprometido con garantizar la equidad en el acceso a las MC y PBS. Además, impulsaremos el desarrollo continuo de nuestros equipos de salud, promoviendo un entorno de cuidado humanizado.





Centro de Desarrollo  
Humano y Bienestar **Ser**,  
San Martín 212.





# Objetivo

Favorecer el desarrollo humano y bienestar de las personas, familias y comunidades pertenecientes a la Red de APS de San Felipe incluyendo a los equipos de salud, mediante el fortalecimiento de la MC y PBS en sinergia con el (MAISF).



PROMOCIÓN

EDUCACIÓN  
EN SALUD

PREVENCIÓN

PROTECCIÓN

ATENCIÓN  
CURATIVA

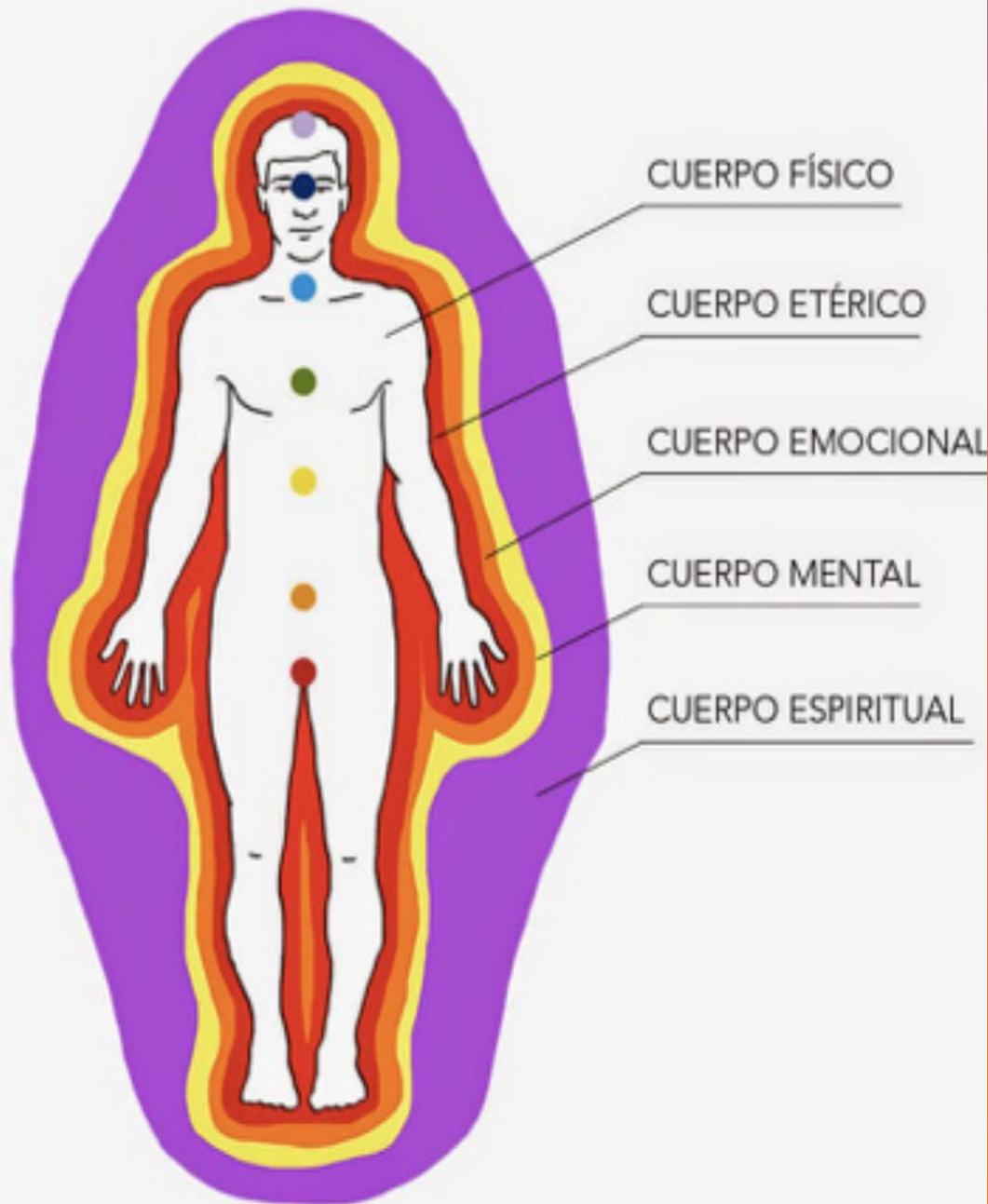
MUERTE,  
ENFERMEDAD



## Enfoque Salutogénico

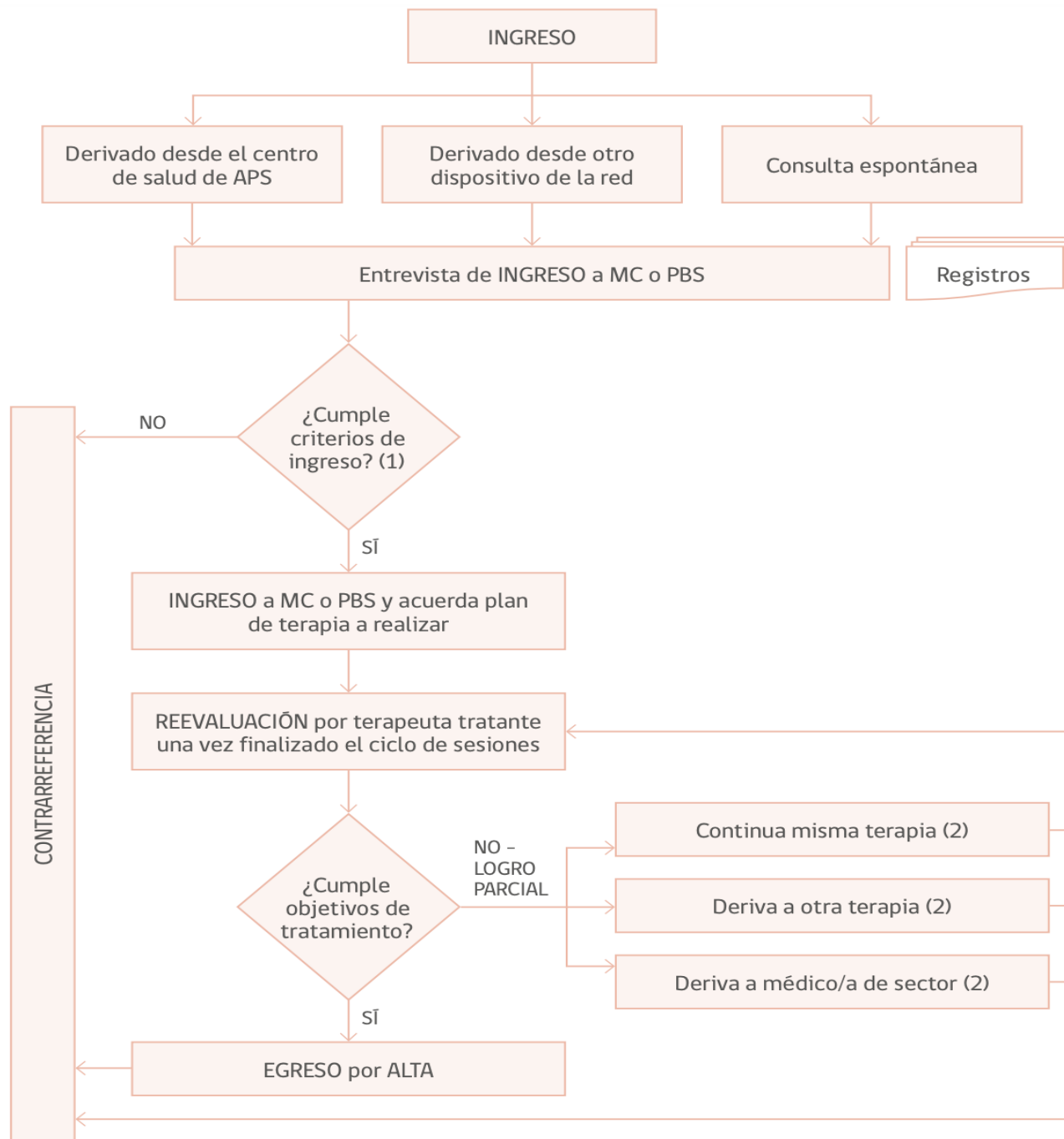
Centra en una perspectiva positiva, enfocándose en los aspectos que mantienen a las personas sanas y en los factores que generan salud. Se basa en identificar y promover las condiciones que contribuyen al bienestar en todas sus dimensiones.





# Estructura del cuerpo energético

El enfoque se basa en el paradigma holístico de la medicina complementaria, que integra una anatomía visible, conocida por la ciencia, y una anatomía sutil que abarca aspectos emocionales, mentales y espirituales. Conocer esta estructura es fundamental para integrarla en el proceso terapéutico.





Yoga

Tai Chi

Mindfulness

Expresión  
Plástica

Cardio  
Integral

Huertos  
Medicinales  
Comunitarios

Reciclaje textil

Biodanza

Autocuidado  
del Cuidador

## Proceso Terapéutico Grupal

Terapia Floral

Reflexología

Reiki

Auriculoterapia

Masoterapia

Biomagnetismo

Fitoterapia

Constelaciones  
Familiares

# Proceso Terapéutico Individual





# Estrategias Vinculantes







Práctica de MC y  
PBS en  
establecimientos  
educacionales  
para alumnos y  
profesores



DIRECCIÓN DE SALUD MUNICIPAL

Salud





**Salud**

Terapia Floral

Masoterapia

Auriculoterapia

**Operativo Medicinas Complementarias**

El Bolsón  
Lunes 26/07 desde las 9am



# Trabajo Territorial





Visita  
respiro a  
Cuidadores  
CPU-NO y  
PAD







**Abordaje cardiovascular  
complementario**

Fitoterapia

Cardio Integral

Huertos medicinales



Programa  
Saludablemente  
para  
funcionarios





# Estrategias con enfoque ECICEP







# Abordaje del dolor crónico no oncológico

# Estrategia Integral OH y D

## ESTRATEGIA INTEGRAL

### ALCOHOL Y DROGAS

#### ACOMPAÑAMIENTO INTENSIVO



- Evaluación integral.
- Sesiones individuales de terapia ocupacional, psicoterapia y trabajo social.



Medicinas  
Complementarias



Talleres  
Grupales

#### ¿PARA QUIÉN?

+ 18 A



Inscritos en  
**CESFAM SIT**

con consumo de alcohol y/o drogas.

¿CÓMO  
INGRESAR?

• Puedes solicitar la derivación en  
el CESFAM

• Puedes pedir una evaluación de  
ingreso directo al

**¡CONTÁCTANOS HOY!**

**+569 9221 7361**







# Reflexiones finales





Orientación Técnica  
**Medicina complementaria y  
prácticas de bienestar de la  
salud en Atención Primaria**



*Desarrollo Humano y Bien-Estar*