



**Programa Sistemas de Información
Financiera Municipal
SIFIM**



El programa SIFIM se diseñó como una solución tecnológica para apoyar y mejorar la gestión municipal en 101 municipalidades, que tuviesen, las siguientes características:

Bajos Ingresos Propios y alta dependencia del Fondo Común Municipal

Comunas rurales con bajo desarrollo

No contemplaban la incorporación de Tecnologías de Información (TIC's) en sus procesos



OBJETIVOS

- ❖ **Colaborar a la modernización y transformación digital de las municipalidades para disminuir la brecha tecnológica de ellas.**
- ❖ **Incentivar el liderazgo de las autoridades municipales e importancia del rol de los/as funcionarios/as en el éxito del programa (modernizar los procesos internos).**
- ❖ **Fortalecer la gestión financiera y presupuestaria municipal.**
- ❖ **Que las municipalidades y corporaciones municipales del programa dispongan de información oportuna, confiable y segura**
- ❖ **Instalar capacidades en los funcionarios municipales para fortalecer la gestión**
- ❖ **Mejorar la Transparencia de Información Municipal**

EL PROGRAMA SIFIM EN LA SOLUCIÓN CONTEMPLA



- ❖ **Trabajo Colaborativo y Sistemas Integrados**
- ❖ **Disponer para los 101 municipalidades y corporaciones municipales de una Infraestructura virtualizada, respaldo y recuperación de base de datos como servicios.**
- ❖ **Transferencias para Asistencia Técnica, Cartera de Proyectos (Equipamiento Computacional, de redes y de Comunicaciones, Asistencia en Ciberseguridad y Política de Seguridad de la Información, actualización de sistemas, transformación digital)**

BENEFICIOS DE LA SOLUCIÓN DE INFRAESTRUCTURA VIRTUALIZADA



□ Reducción de Costos para las Municipalidades

- Licencias de software, servidores, respaldos, mantenimiento de equipos, personal informático especializado y almacenamiento, seguridad, Sistemas Municipales.

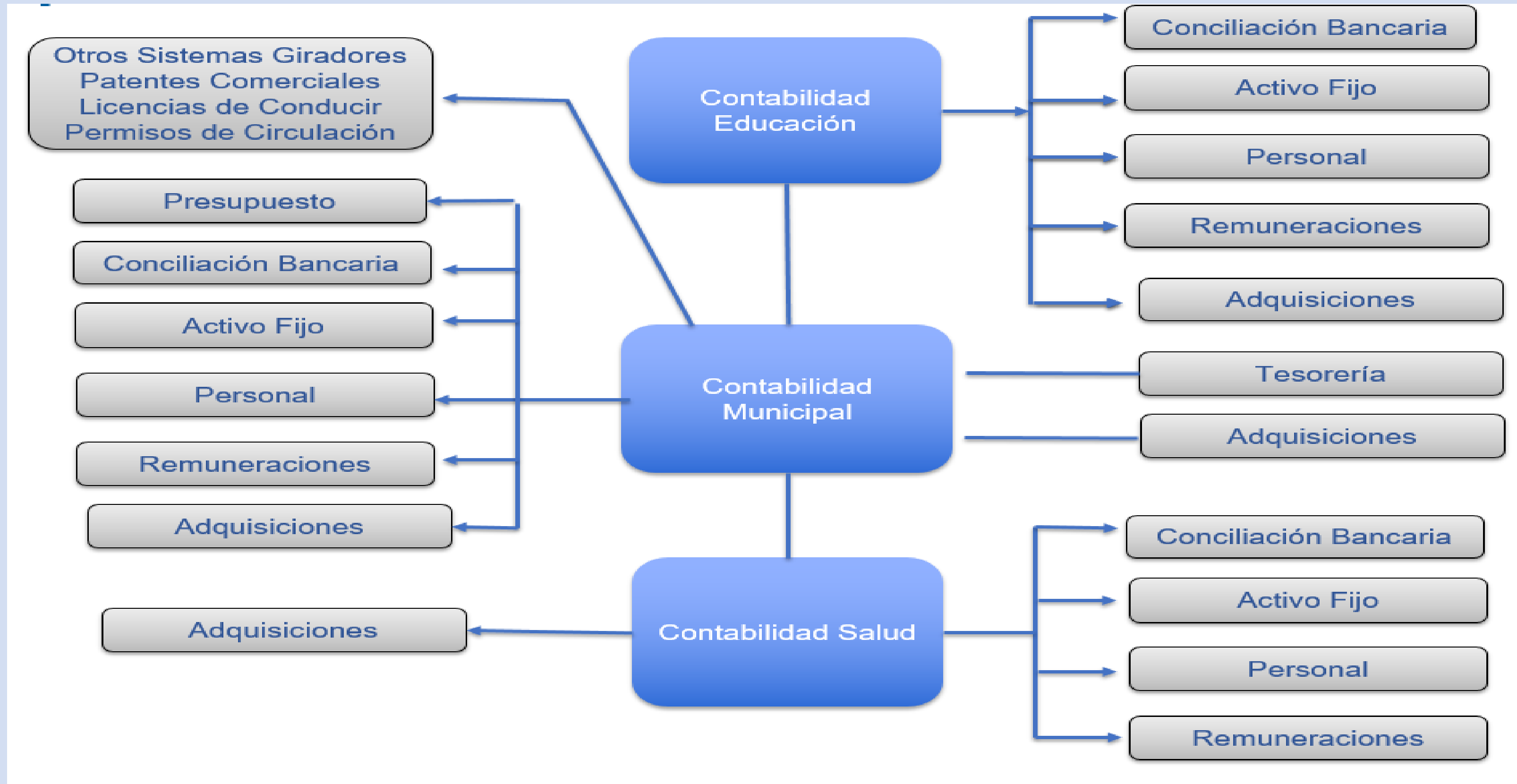
□ Accesibilidad

- Conexiones a través de internet y por medio de cualquier dispositivo (computador, tableta y smartphone).
- Independencia de la infraestructura física municipal.

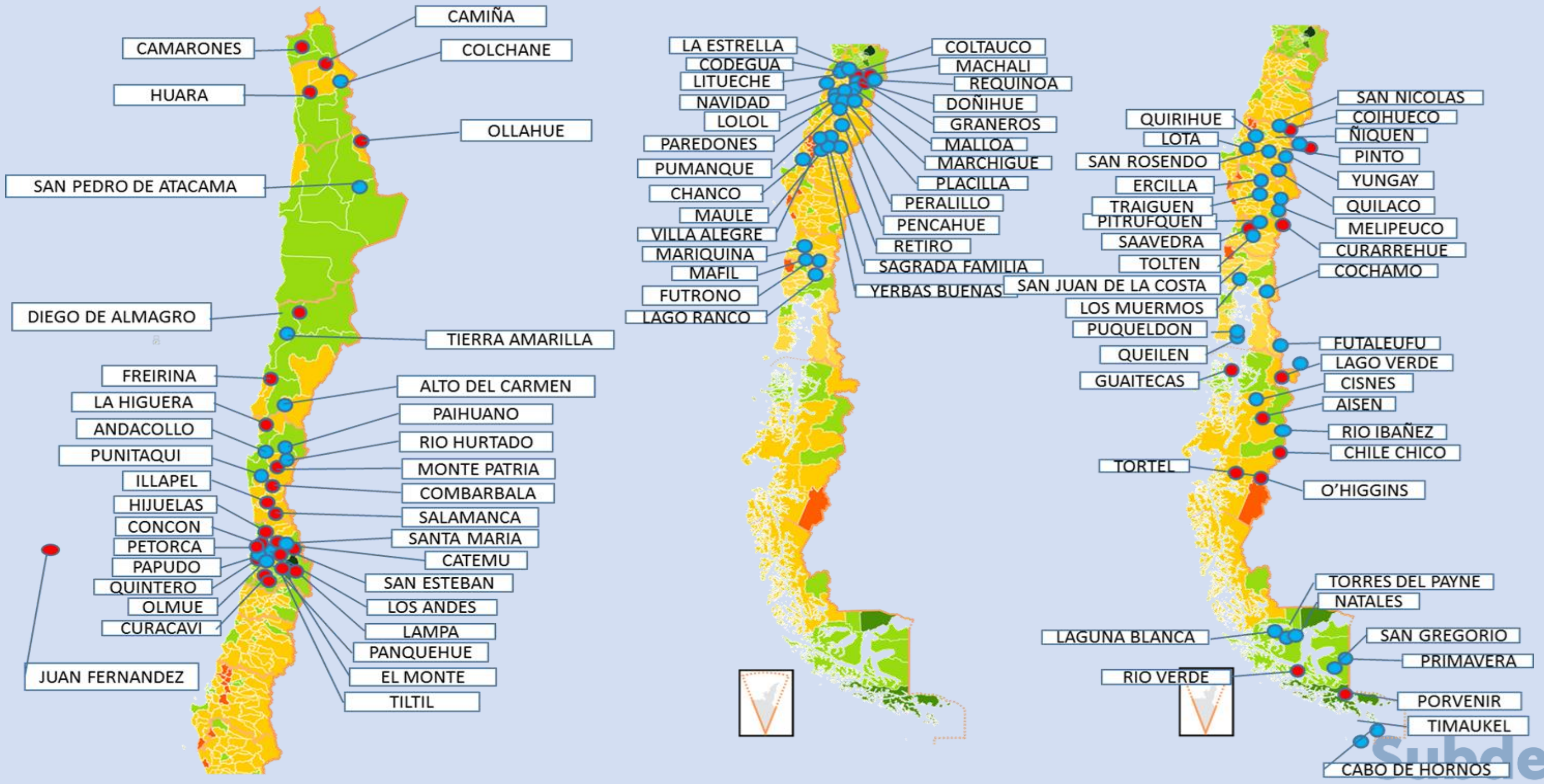
□ Control y Seguridad

- Plataforma centralizada con respaldo periódico de la información, conexiones a través de portal seguro, administración de cuentas de usuario (control de accesos y perfiles), monitoreo a través de Dashboard y control de versiones de los sistemas municipales.

Esquema ERP Sistema Financiero Contable SIFIM



Municipios en plataforma SIFIM



QUÉ SE VIENE EN SIFIM



GLOSA PRESUPUESTARIA ACTUAL 2024

06 Estos recursos se destinarán al desarrollo, implementación, mantención y aplicación de plataformas tecnológicas de servicios web orientadas al fortalecimiento de la gestión municipal y/o de los principios de probidad y transparencia; así como también sus correspondientes servicios de administración, seguridad, monitoreo y respaldo, compra de hardware y software, creación y mejoramiento de redes eléctricas y de datos, capacitación y otros servicios destinados a implementar sistemas de gestión en los municipios. Parte de estos recursos se podrá ejecutar directamente por esta Subsecretaría, mediante consultorías, estudios u otras contrataciones destinadas a tecnologías de la información, seguridad y comunicaciones, para ser implementadas en las municipalidades del país. Los recursos deberán ser utilizados en aquellas municipalidades que cuenten con convenio vigente con esta Subsecretaría y principalmente en el financiamiento de acciones vinculadas al proceso de implementación del Sistema de Información Municipal y de la Ficha de Información Municipal.

GLOSA PRESUPUESTARIA PROYECTO LEY DE PRESUPUESTO 2025

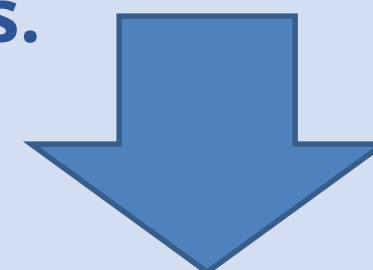
06La asignación de estos recursos se realizará a través de concursos a los que podrán postular las municipalidades que cumplan con las condiciones definidas por la Subsecretaría de Desarrollo Regional y Administrativo a través de resolución.



QUÉ SE VIENE EN SIFIM

- **Apertura de la plataforma para diversos proveedores de ERP municipales**
 - Se plantea como uno de los objetivos principales de modernización de la plataforma SIFIM, la posibilidad que esté disponible para ser utilizada por cualquier proveedor de ERP municipal.
 - Se ha generado un nuevo contrato con la empresa GTD, a contar del mes de octubre, por un año, para proveer la plataforma vía cloud abierta.

- **Disponer ERP gratuitos para los municipios**
 - La posibilidad de que la plataforma SIFIM permita su utilización con distintos proveedores de ERP municipales, permitirá que estén disponibles para los municipios, ERP sin costo monetario en su utilización por parte de los municipios (en modalidad SAAS).
 - En una primera etapa, serían ERP de Contabilidad gubernamental, Tesorería, Remuneraciones, RRHH y Adquisiciones.





NUEVO SISTEMA DE GESTIÓN MUNICIPAL

Institucionalidad de Modernización del Estado



Presidente de la República

Consejo Asesor de Modernización

Comite Ejecutivo de Modernización del Estado
Secretaria de Modernización del Estado - Secretaria ejecutiva del Comité

Presidencia

Ministerio de Hacienda

Ministerio SEGPRES

Dirección de Presupuestos

Dirección Servicio Civil

Ministerio SEGEGOB

SUBDERE

Coordinación Modernización

Secretaría de Modernización

Laboratorio de Gobierno

Secretaría de Gobierno Digital

Trabajo colaborativo interinstitucional



SUBDERE en Comité de Modernización del Estado

En Agosto de 2022, el Ministerio de Hacienda convoca a SUBDERE al Comité de Modernización.

Durante el segundo semestre del mismo año se definieron las dos iniciativas para la actualización de la Agenda de Modernización del Estado:

N°9 Descentralización y transferencia de competencias a gobiernos regionales

N°10 Poder local y mejores municipios

Principales dificultades en Implementación de LTD en Municipalidades



- ❖ Falta de estandarización de procesos y complejidad
- ❖ Altos costos de inversión y mantenimiento en sistemas tecnológicos
- ❖ Limitaciones de Integración entre plataformas
- ❖ Dependencia del Mercado de Soluciones Digitales
- ❖ Resistencia al cambio y adopción tecnológica

Estrategias de Implementación de LTD y Modernización en Municipalidades

- Levantamiento y estandarización de los procesos administrativo financieros municipales
- Promoción de servicios compartidos:
 - Secretaría de Gobierno Digital (transversales)
 - SUBDERE (servicios para los municipios)
- Trabajando en colaboración con las Asociaciones de Municipalidades



La descentralización moderniza el Estado al acercar la gestión pública a las comunidades, empoderando a los ciudadanos y recuperando su confianza y legitimidad, fortaleciendo así la relación entre el Estado y las personas.



Proyecto Sistema de Gestión Municipal SUBDERE



Problema que resuelve

- Falta de estandarización y complejidad
- Altos Costos de inversión y mantenimiento
- Limitaciones de Integración
- Dependencia del Mercado de Soluciones Digitales

Solución Propuesta

Servicio web, tipo ERP, mediante la adaptación un ERP de código abierto como base, para todas las municipalidades que lo requieran.

Levantamiento de Procesos



**Visitas a terreno a
Municipalidades**

- Entrevistas a usuarios de los sistemas de gestión: contabilidad gubernamental, finanzas y presupuesto, personal, remuneraciones, adquisiciones y tesorería.
- Recolección de datos
- Identificación de usuarios y tipificación de estos: por ejemplo, funcionario(a), Aprobador(a)/Visador(a), administrativo o analista, usuario requirente, ejecutor del proceso, entre otros

**Paso 1:
Evaluación de
Madurez**

**Paso 2:
Diagrama de
Procesos**

**Paso 3:
Optimización de
Procesos**

Levantamiento de Procesos



CPAT
Catálogo de
Procedimientos
Administrativos y
Tramitaciones

En el trabajo desarrollado, se interactuó con distintas municipalidades, realizando un trabajo en terreno con los equipos municipales, para realizar un levantamiento de procesos para:

- Contabilidad
- RRHH
- Remuneraciones
- Tesorería
- Adquisiciones

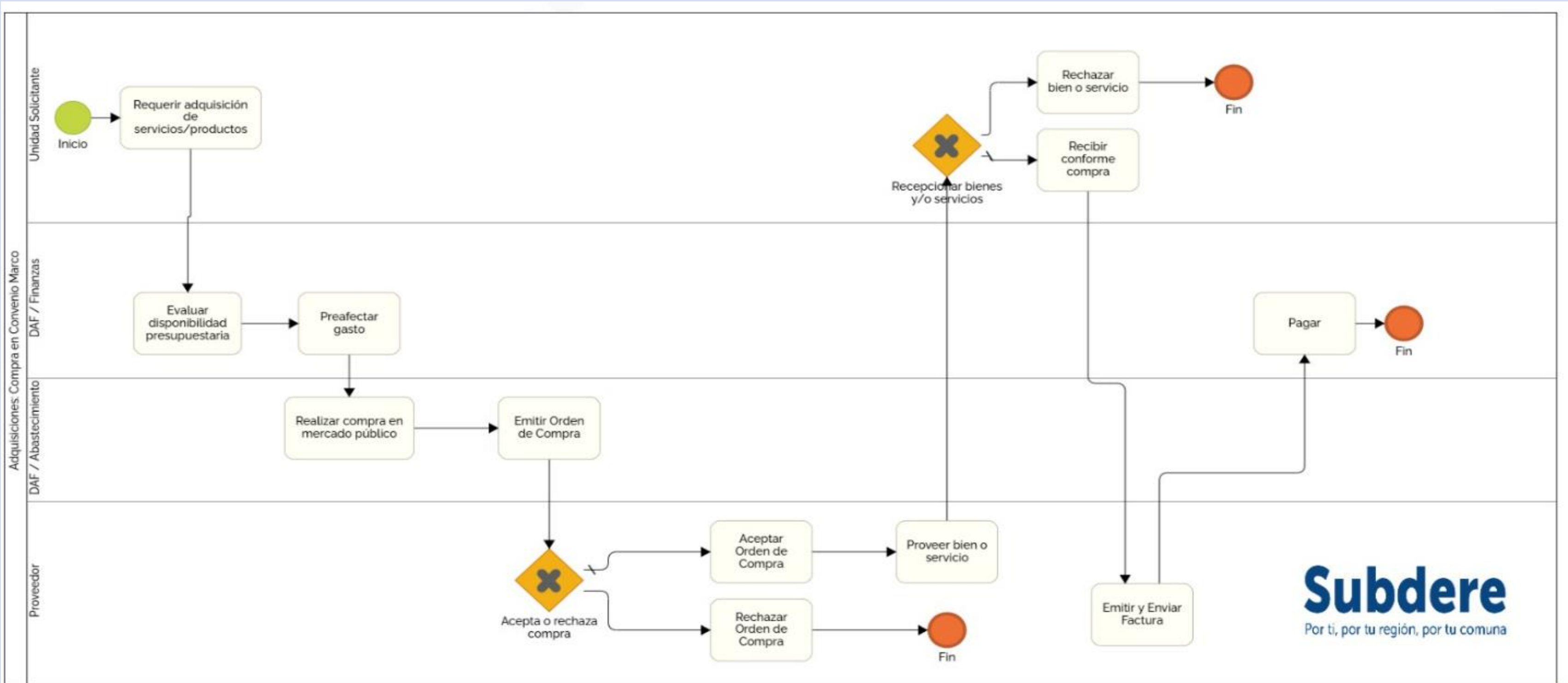
Municipios con los que se trabajó:

Punta Arenas, Pitrufquen, Casablanca, Macul, Maipu, Illapel, Catemú y Arica

Webinar, con más de 100 asistentes

Levantamiento de Procesos

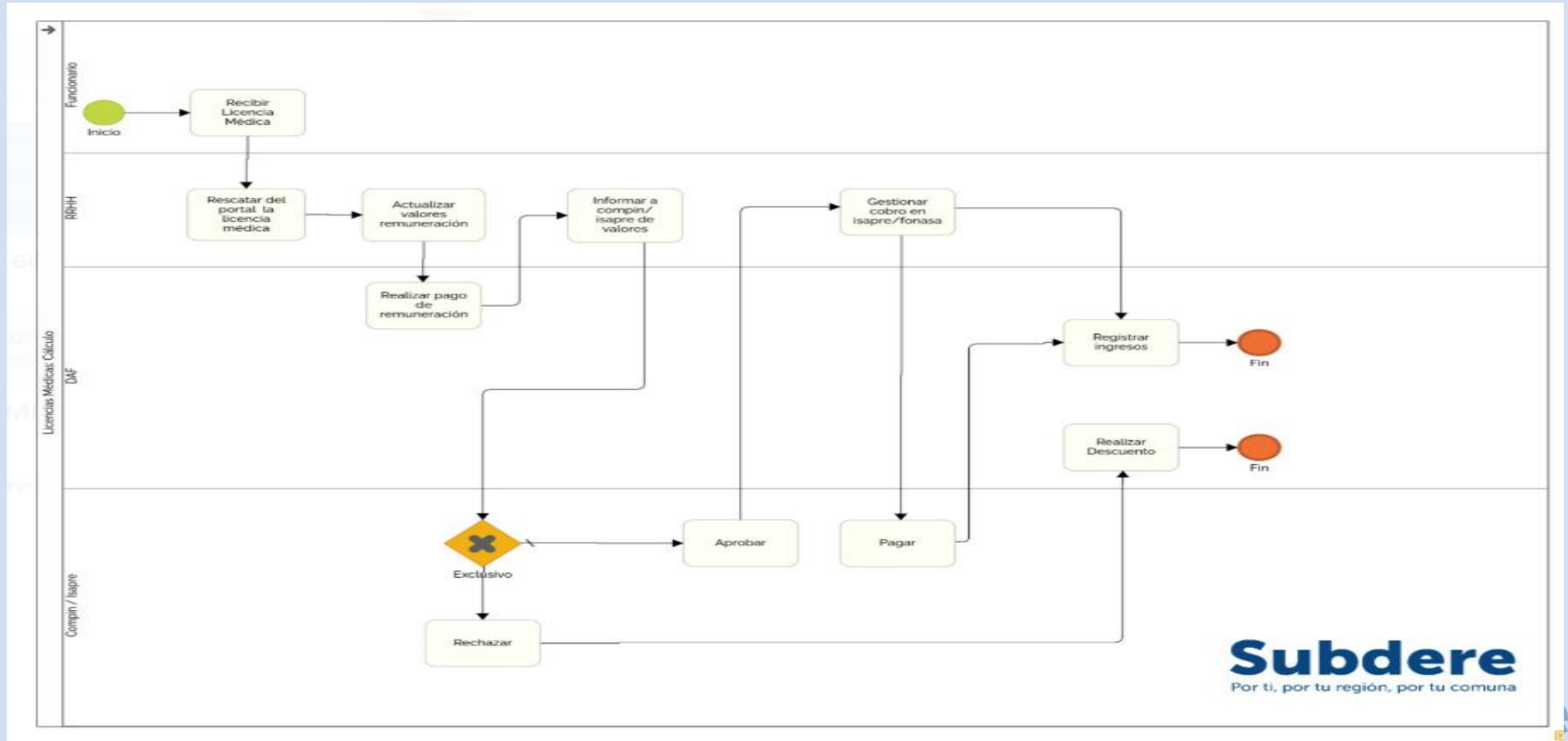
Proceso Adquisición



Subdere
Por ti, por tu región, por tu comuna

Levantamiento de Procesos

Proceso Licencias médicas



Sistema de Gestión Administrativa - Financiera Municipal

Propósito

Ofrecer una solución integral y estandarizada, para mejorar su eficiencia administrativa, reducir costos, fortalecer su capacidad de interoperabilidad y eliminar las barreras económicas que podrían impedir a los municipios acceder a soluciones tecnológicas de calidad.

Objetivo

1. Desarrollar un nuevo sistema web municipal gratuito, accesible, moderno y estatal.
2. Facilitar la transición del programa SIFIM,

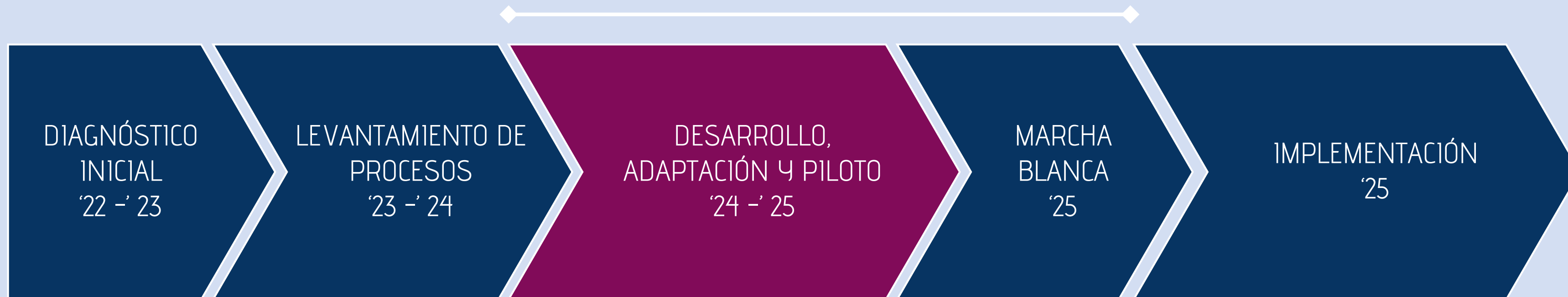
Plazo ejecución: 4 años

Focos iniciales

- Contabilidad
- Finanzas
- Tesorería
- Adquisiciones
- Personal
- Remuneraciones



ETAPAS



Para los años 2026 al 2028, se definieron líneas de trabajo necesarias para incorporar nuevos módulos de forma anual.

COSTO TOTAL PROYECTO

M\$1.967.000 (2024 - 2028)

HERRAMIENTAS SUBDERE



<https://datos.sinim.gov.cl>

<https://municipalidades.subdere.gob.cl>

<https://www.sem2.gob.cl>



Subsecretaría
de Desarrollo
Regional y
Administrativo

Gobierno de Chile

**CHILE
AVANZA
CONTIGO**

A decorative graphic element consisting of three horizontal lines in blue, white, and red, curving upwards at the right end.