

REFORMA DE SALUD ESTADO DE AVANCE ATENCIÓN PRIMARIA DE SALUD UNIVERSAL

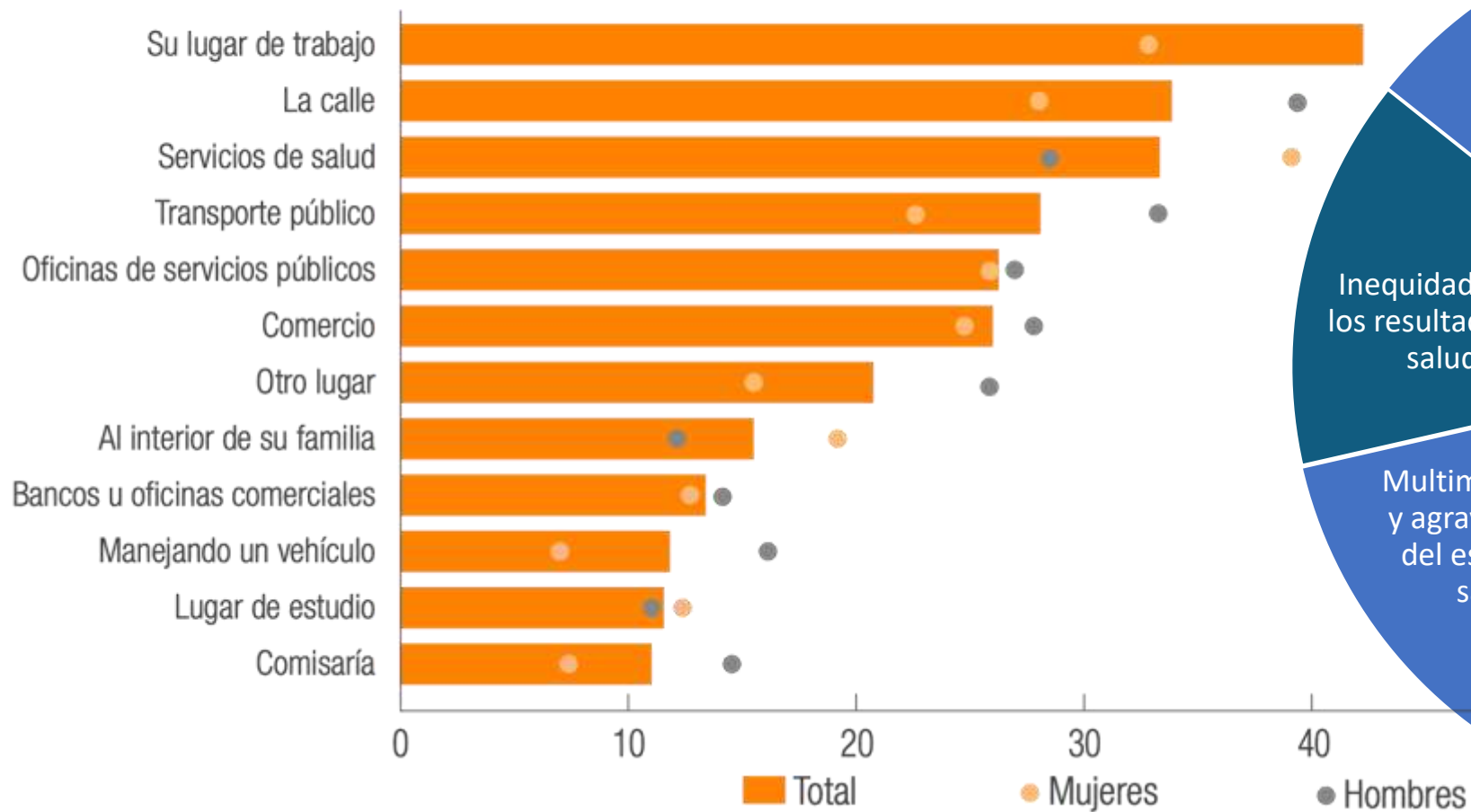
Dr. Bernardo Martorell
Comisión Reforma Minsal 2024



APS 
Universal
El Corazón de la Reforma

¿POR QUÉ UNA REFORMA DE SALUD?

GRÁFICO 1 Lugares donde se experimentan malos tratos



Fuente: Desiguales, PNUD, 2017



¿POR QUÉ UNA REFORMA DE SALUD?



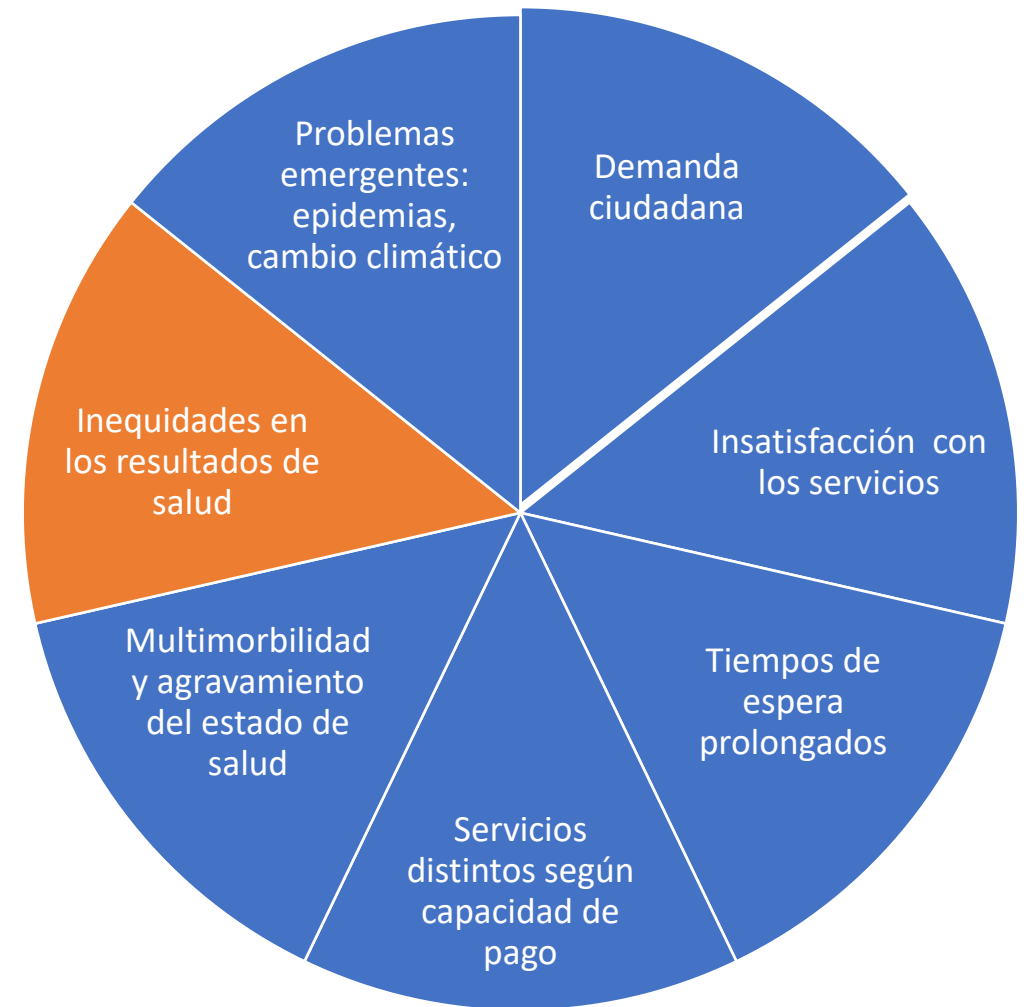
Mortalidad infantil:
Doble en comunas de bajos
ingresos



Diabetes
3.3 veces más en personas con
menor escolaridad



Discapacidad:
67% más alto en mujeres que
hombres



DESAFÍOS SANITARIOS

2,5

Millones

de chilenos viven con 5 o
más condiciones
crónicas*

**Agravamiento
Epidemiológico:**
multimorbilidad

Desigualdades:
acceso, resultados, y
gasto de bolsillo



Seguridad Sanitaria:
Pandemia y futuras
emergencias

Dignidad Sanitaria:
tiempos de espera
prolongados, malos
tratos





10 BENEFICIOS DE UNIVERSALIZAR LA SALUD



Protege a todas las personas



Promueve la salud y el bienestar



Reduce la pobreza



Favorece el desarrollo



Promueve el empleo



Asegura protección financiera



Previene y controla enfermedades



Favorece sociedades incluyentes



Promueve entornos saludables



Salva vidas



Organización Panamericana de la Salud



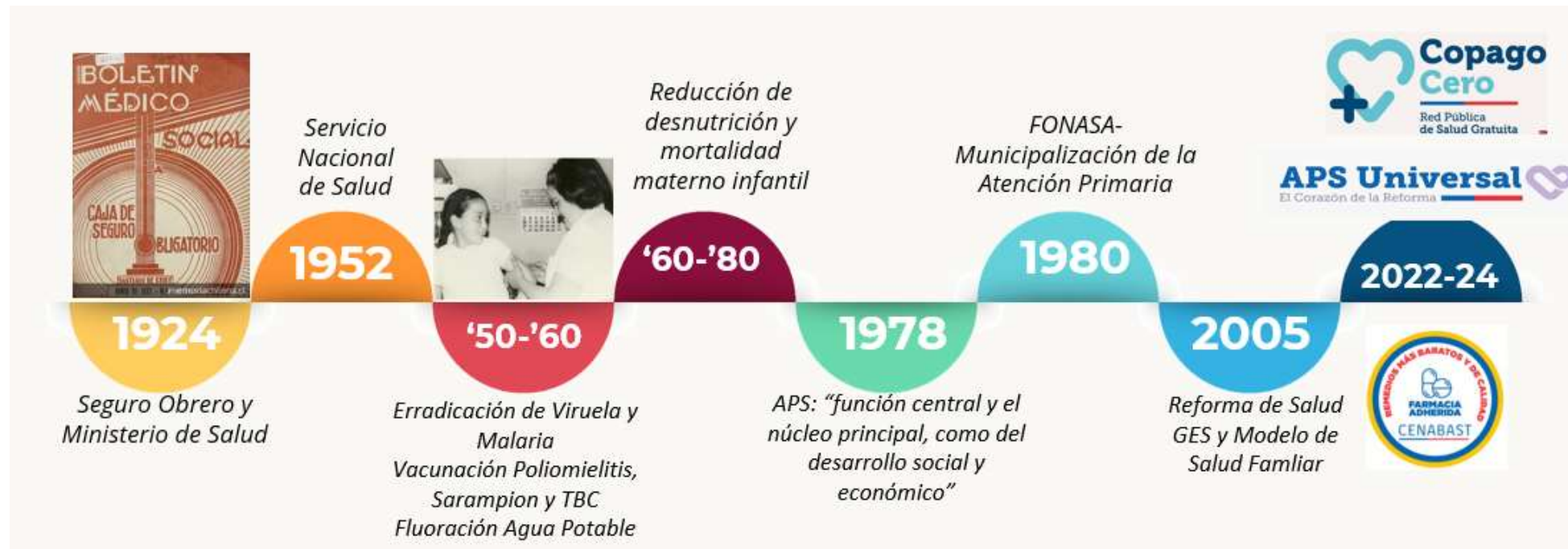
Organización Mundial de la Salud
OPCINA REGIONAL PARA LAS Américas



Salud universal
Acceso y cobertura para todos

APS COMO EL CORAZÓN DE LA REFORMA DE SALUD

Avanzar en base a nuestra historia hacia la cobertura universal en salud con mayor equidad en base a un modelo territorial de cuidados integrales de las personas, comunidades y determinantes de la salud.



Esperanza de vida al nacer



Desarrollo de la APS en Chile



ATIENDE A MÁS DEL 80% DE LA POBLACIÓN



MÁS DE 100.000 TRABAJADORES, EQUIPOS MULTIDICLINARIOS



INFRAESTRUCTURA EN TODO EL TERRITORIO NACIONAL



APS UNIVERSAL: ESTADO DE AVANCE

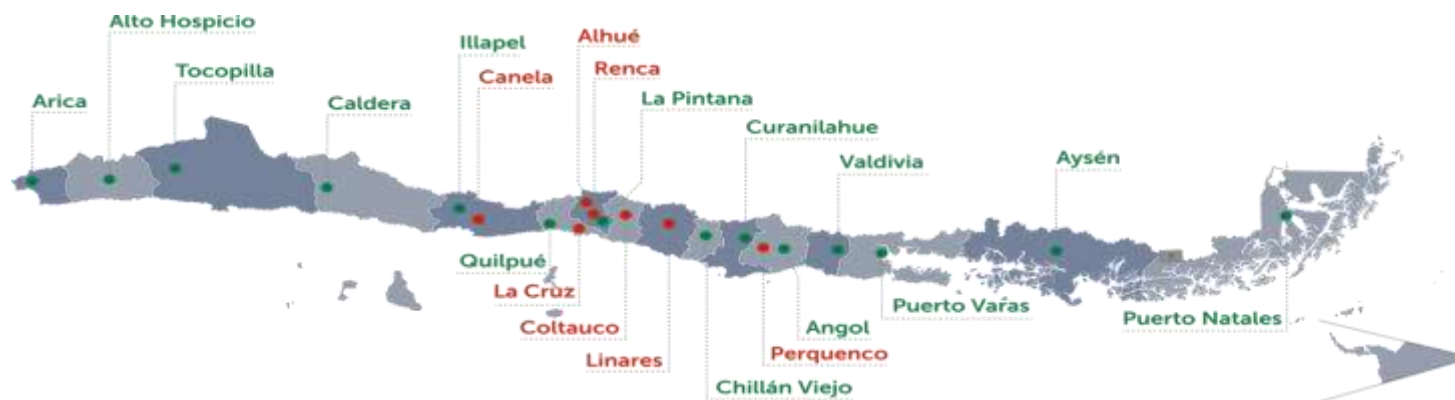
Fortalecimiento de
la APS: comunas

2023

- 7 comunas – 6 regiones
- Foco en el acceso cercano

2024

- 21 comunas – 16 regiones
- Foco en la efectividad



7 comunas pioneras 2023

14 comunas pioneras 2024

Avances a nivel
nacional

2023

- Elaboración de la propuesta
- Conformación de mesas de trabajo

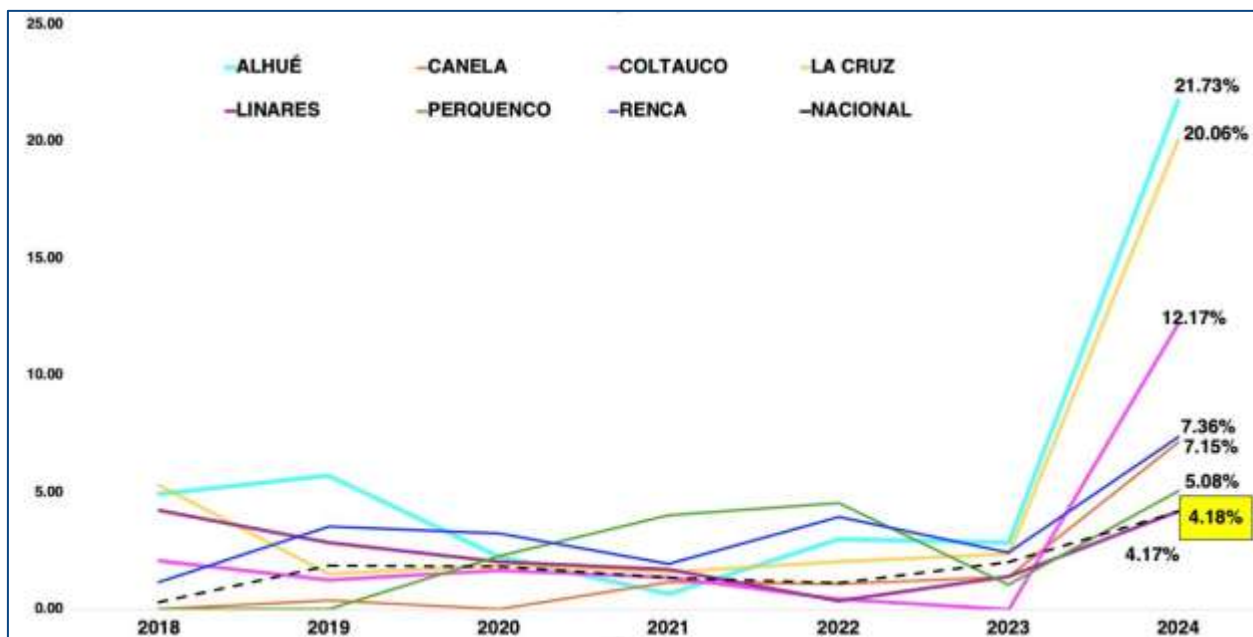
2024

- Integración de acciones sociales y sanitarias
- Recomendaciones y consenso en cinco temas

APS UNIVERSAL: ESTADO DE AVANCE EN LAS COMUNAS

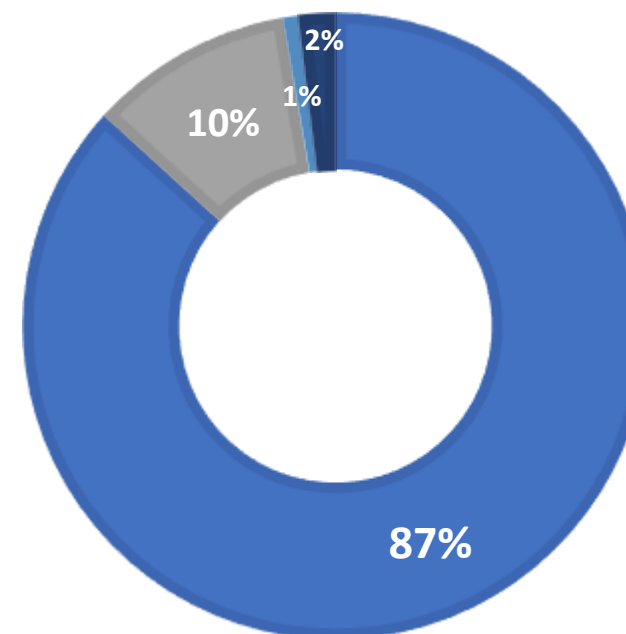
ACCESO CERCANO

Variación porcentual de nuevos inscritos (2023)



Porcentaje de nuevos inscritos 2023 y 2024 (al 3 de diciembre), por previsión

■ FONASA ■ ISAPRE ■ CAPREDENA ■ DIPRECA



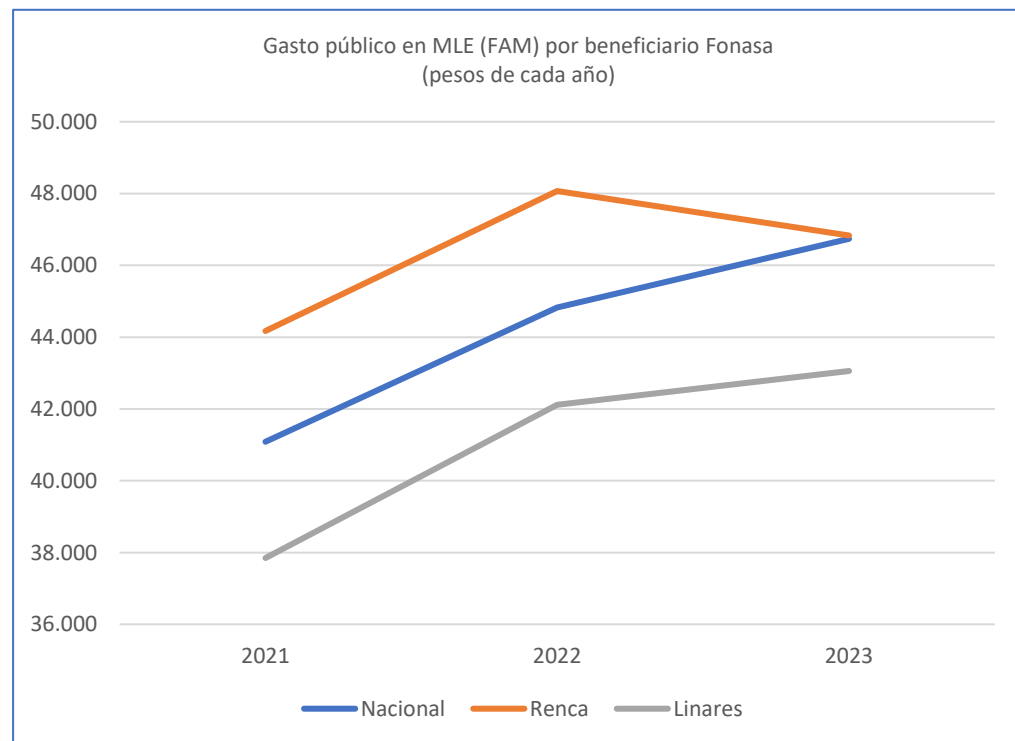
138.330 NUEVOS INSCRITOS

“Bueno, la comunidad está en conocimiento de la estrategia, pero imagino que no es su totalidad, porque si no tendríamos filas de gente que viene a hacer a APS universal y no ha sido así, ha sido súper paulatino el ingreso y el acceso de las personas a APS universal, así que, más hemos salido a buscar que lo que han llegado de manera espontánea” (profesional, Renca).

APS UNIVERSAL: ESTADO DE AVANCE EN LAS COMUNAS

ACCESO CERCANO

Resultados en el gasto público por MLE (FAM) por beneficiario FONASA, como consecuencia de la ampliación en la oferta de servicios se observa una diferencia en la tendencia de las comunas con APS Universal respecto al resto de las comunas del país



Fuente: FONASA

↑ En comparación a cifra nacional:
8,4% más personas atendidas respecto al 2022
20,3% más de atenciones respecto al 2022

66% las personas inscritas que tuvieron al menos una atención en el año

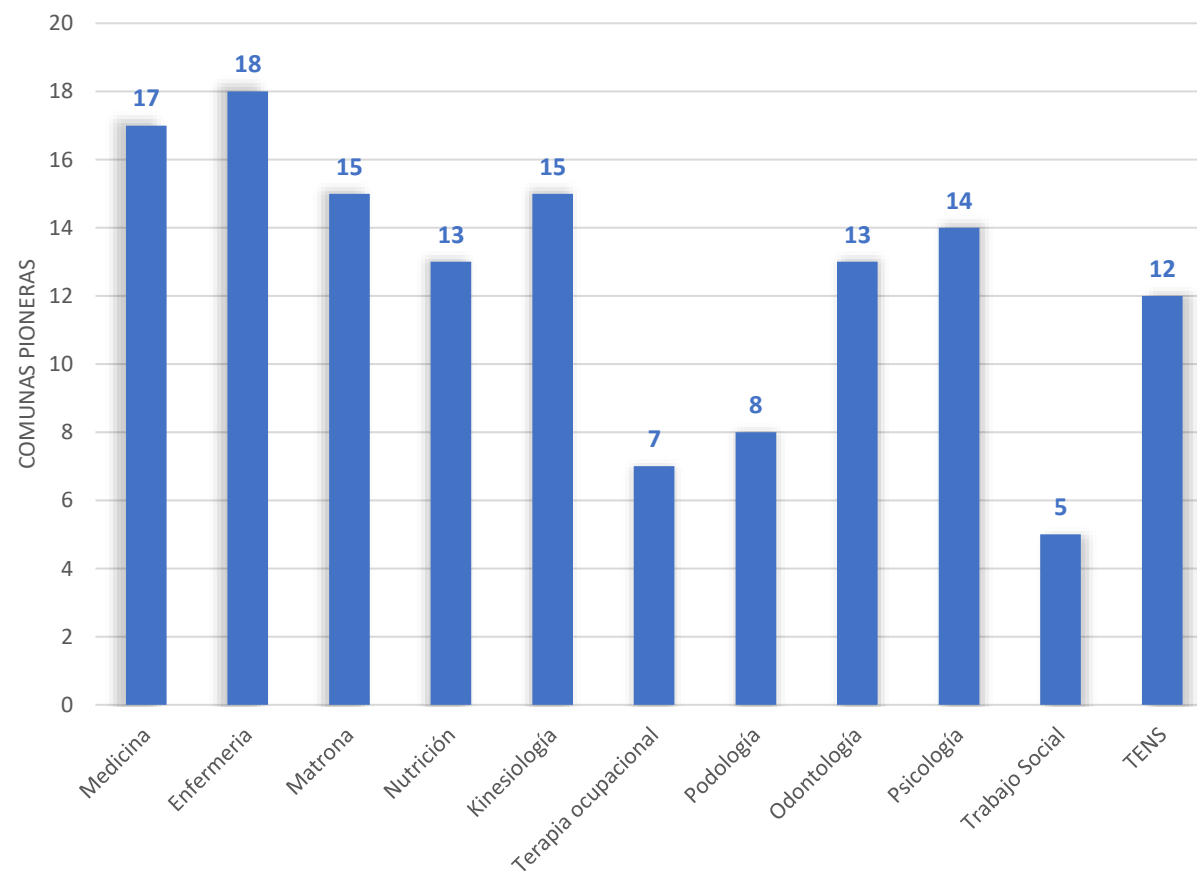
*Fuente: Proveedores de RCE, para comunas pioneras en relación al nacional, excluye atenciones de urgencias

ACCESO CERCANO

EXTENSIÓN HORARIA

- ✓ **94,1% de los CESFAM ampliando sus horarios** y un enfoque multidisciplinario.
- ✓ Algunas comunas quintuplican sus horas de atención disponibles y en algunas zonas rurales cuentan con atención hasta las 20 horas y fines de semana.

AMPLIACIÓN DE OFERTA DE PROFESIONALES EN EXT. HORARIA



ESTADO DE AVANCE EN LAS COMUNAS

ACCESO CERCANO

Horario/Comuna	Lunes a viernes	Sábado	Domingo
Arica	17 a 20 hrs	08 a 17 hrs	
Tocopilla			
Caldera	17 a 21 hrs	09 a 13 hrs	
La Pintana	17 a 22 hrs	09 a 13 hrs	
Chillán Viejo	17 a 21 hrs	08 a 17 hrs	
Angol	17 a 20 hrs	09 a 16 hrs	
Puerto Varas	17 a 20 hrs	08 a 17 hrs	
Natales	17 a 20 hrs	10 a 16 hrs	
Alto Hospicio	17 a 20 hrs	08 a 14 hrs	
Illapel	17 a 20 hrs	09 a 13 hrs	
Quilpué	17 a 20 hrs	09 a 13 hrs	
Curanilahue	17 a 20:30 hrs	09 a 14 hrs	
Valdivia	17 a 20 hrs	09 a 12 hrs	
Aysén			
Coltauco	17 a 21 hrs	08 a 21 hrs	08 a 17 hrs
Linares	17 a 20 hrs	09 a 13 hrs	
Perquenco	17 a 20 hrs	09 a 13 hrs	
Canela	17 a 20:30 hrs	09 a 13 hrs	
La Cruz	17 a 20 hrs	09 a 14 hrs	
Alhué	17 a 20 hrs	09 a 18 hrs	
Renca	07 a 08 am - 17 a 20 hrs	08 a 17 hrs	

ACCESO CERCANO

ATENCIONES EXTRAMURALES

- **6.880 actividades planificadas** dirigidas directamente a los territorios (**95,2%** de cumplimiento)
- **19 de las 21 comunas cumplieron con el 100%** de sus actividades planificadas

Actividades Extramurales corte agosto 2024			
Comuna	Actividades Programadas	Actividades Realizadas	cumplimiento Indicador
Arica	581	590	100,00%
Alto Hospicio	289	289	100,00%
Tocopilla	67	61	100,00%
Caldera	20	18	100,00%
Illapel	324	324	100,00%
Quilpué	1475	1471	100,00%
Chillan Viejo	57	53	100,00%
Curanilahue	44	43	100,00%
Angol	103	103	100,00%
Valdivia	1117	1114	100,00%
Puerto Varas	261	253	100,00%
Aysén	0	0	0,00%
Natales	48	48	100,00%
La Pintana	159	156	100,00%
Canela	96	96	100,00%
La Cruz	285	268	100,00%
Alhué	62	56	100,00%
Renca	1028	1027	100,00%
Coltauco	11	10	100,00%
Linares	114	102	99,40%
Perquenco	378	376	100,00%

ESTADO DE AVANCE EN LAS COMUNAS

ACCESO CERCANO



Internet Satelital

2023:

40 establecimientos se conectaron a **internet satelital**, logrando cobertura en toda la red, y habilitando **wifi abierta para la comunidad** en el entorno de esos establecimientos (radio de 200 metros), sobre todo en zonas rurales

Comuna	Población Inscrita validada 2024	Personas que ingresan solicitudes	Porcentaje de la población que utiliza el sistema (al 31-08-24)
Canela	10.256	786	7,66%
La Cruz	21.197	592	2,79%
Alhué	7.774	379	4,88%
Renca	141.799	46.173	32,56%
Coltauco	18.766	2.348	12,51%
Linares	91.570	1580	1,73%
Perquenco	6.578	1511	22,97%
Total	297.940	53.369	17,91%

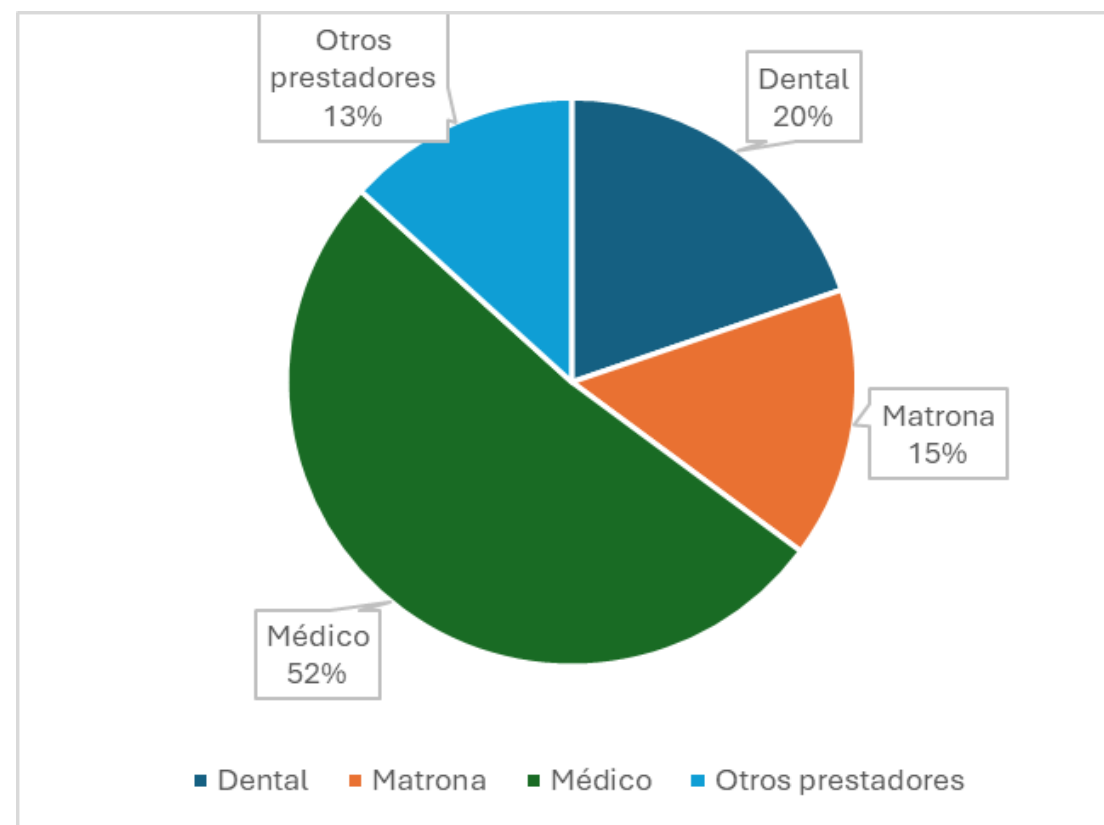
ACCESO CERCANO

Telesalud

- ✓ **234.000 solicitudes de enero a agosto 2024**
- ✓ 25% medicina general
- ✓ 10,6% renovación de recetas
- ✓ 10,2% consultas odontológicas
- ✓ 14,8% (34.517) resueltas en menos de 24 horas
- ✓ 53,5% (124.908) resueltas entre 1 y 3 días.

Más de dos tercios de las solicitudes (68,3%) atendidas en un plazo máximo de tres días

Solicitudes realizadas en la plataforma, según tipo de prestador

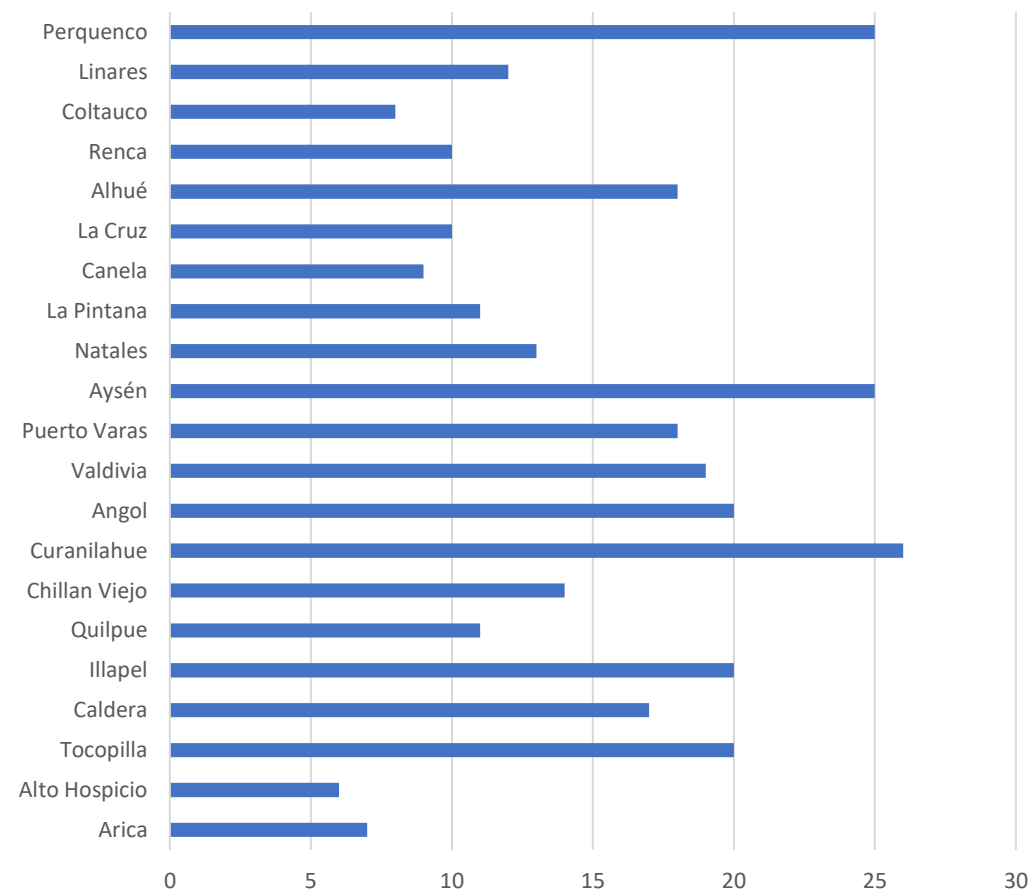


CALIDAD

ACUERDO ADMINISTRATIVO

88,1% de las comunas que generaron un Acuerdo Administrativo tripartito en conjunto con la SEREMI regional y el Servicio de Salud correspondiente

Total Actividades comprometidas



ESTADO DE AVANCE EN LAS COMUNAS

CALIDAD

ALGUNAS ESTRATEGIAS LOCALES

- Angol ha garantizado **recursos y capacitaciones para el personal de salud**, asegurando un servicio bien preparado y con altos estándares para la comunidad.
- Illapel ha respondido a necesidades críticas al gestionar un proyecto de **autonomía eléctrica y fortalecer la atención oftalmológica**.
- Quilpué, Renca, Canela, Curanilahue y Chillan Viejo lideran con transparencia, integrando **rendición de cuentas pública en cada CESFAM**, una práctica que consolida la **confianza de la ciudadanía y mejora la eficiencia en el uso de los recursos**.
- Chillán Viejo y Linares, la implementación de un **plan trienal y la regularización de cargos en salud** elevan la capacidad de planificación y calidad del servicio a nivel local.
- Aysén y Tocopilla (APS 100% dependiente) han unido esfuerzos entre municipalidades y Servicios de Salud, integrando sus acuerdos administrativos y fortaleciendo un **enfoque colaborativo**.

ESTADO DE AVANCE EN LAS COMUNAS

EFFECTIVIDAD

La estrategia de cuidados integrales centrados en las personas forma parte del cambio de modelo asistencial impulsado por la reforma de salud

- **Ejemplo:** Paciente sexo masculino, 59 años. Comorbilidades → Hipertensión, Diabetes, Hipotiroidismo, Asma, Depresión



COMUNA	Personas ingresadas G3	Personas ingresadas G1 y G2
Canela	130	121
La Cruz	89	24
Renca	1.306	2.345
Alhué	322	299
Coltauco	197	58
Linares	319	299
Perquenco	137	14
	2.500	3.160

* Zamorano et al, 2022

EFFECTIVIDAD

DIALOGOS CIUDADANOS

Este año, se realizaron **24 encuentros** en 14 comunas pioneras, logrando la participación de **más de 2.500 personas**.

Destacan comunas como Tocopilla, donde se llevaron a cabo los primeros diálogos comunitarios en más de una década, marcando un hito en la recuperación de la voz ciudadana en la toma de decisiones sobre salud.



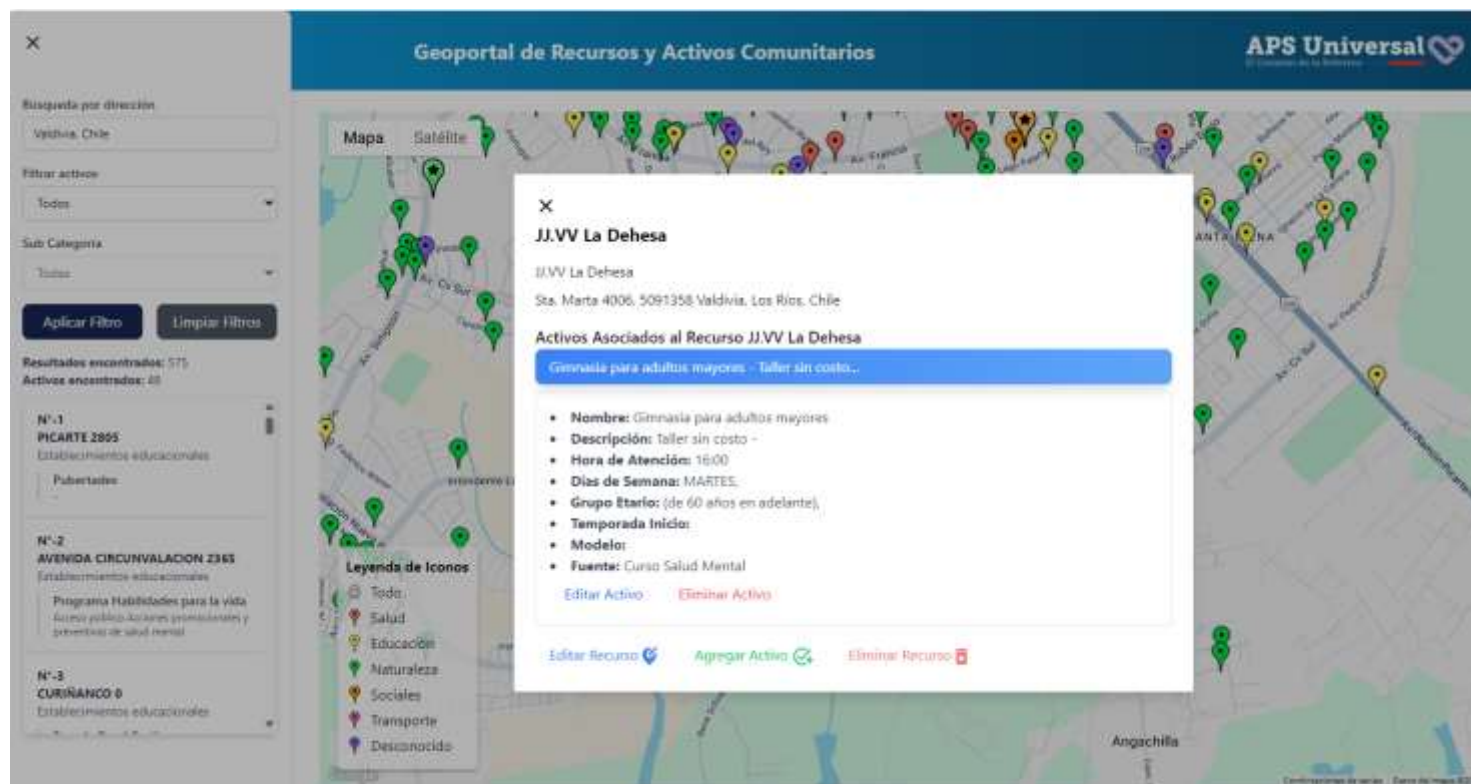
Entrega de Medicamentos a Domicilio

<https://www.youtube.com/watch?v=ql-g7mtmxMc>

EFFECTIVIDAD

ACTIVOS COMUNITARIOS

A noviembre de 2024, se han habilitado 116 usuarios en 21 comunas pioneras, quienes han registrado 427 recursos comunitarios y 229 activos en el Geoportal. **Constituye el visor más completo a la fecha de oferta comunal disponible (municipal o comunitaria) para la ciudadanía, elaborado a partir de un proceso participativo**



Geoportal de Recursos y Activos Comunitarios

APS Universal

Mapa Satélite

Búsqueda por dirección
Valdivia, Chile

Filtrar activo
Todos

Sub Categoría
Todos

Aplicar Filtro Limpiar Filtros

Resultados encontrados: 575
Activos encontrados: 48

N°-1
PICARTE 2855
Establecimientos educacionales
Pubertades

N°-2
AVENIDA CIRCUNVALACION 2365
Establecimientos educacionales
Programa Habilidades para la vida
Acceso público Acciones preventivas y
promoción de salud mental

N°-3
CURINANCO 8
Establecimientos educacionales

Legenda de Iconos:
• Todo
• Salud
• Educación
• Naturaleza
• Sociales
• Transporte
• Desconocido

XX
JJ.VV La Dehesa
JJ.VV La Dehesa
Sta. Marta 4006, 5091358 Valdivia, Los Rios, Chile

Activos Asociados al Recurso JJ.VV La Dehesa

Gimnasia para adultos mayores - Taller sin costo...

- Nombre: Gimnasia para adultos mayores
- Descripción: Taller sin costo -
- Hora de Atención: 16:00
- Días de Semana: MARTES.
- Grupo Etario: (de 60 años en adelante)
- Temporada Inicio:
- Modelo:
- Fuente: Curso Salud Mental

Editar Activo Eliminar Activo

Editar Recurso Agregar Activo Eliminar Recurso

EFFECTIVIDAD

GESTIÓN SOCIAL LOCAL



SISTEMA DE INFORMACIÓN TERRITORIAL EN SALUD



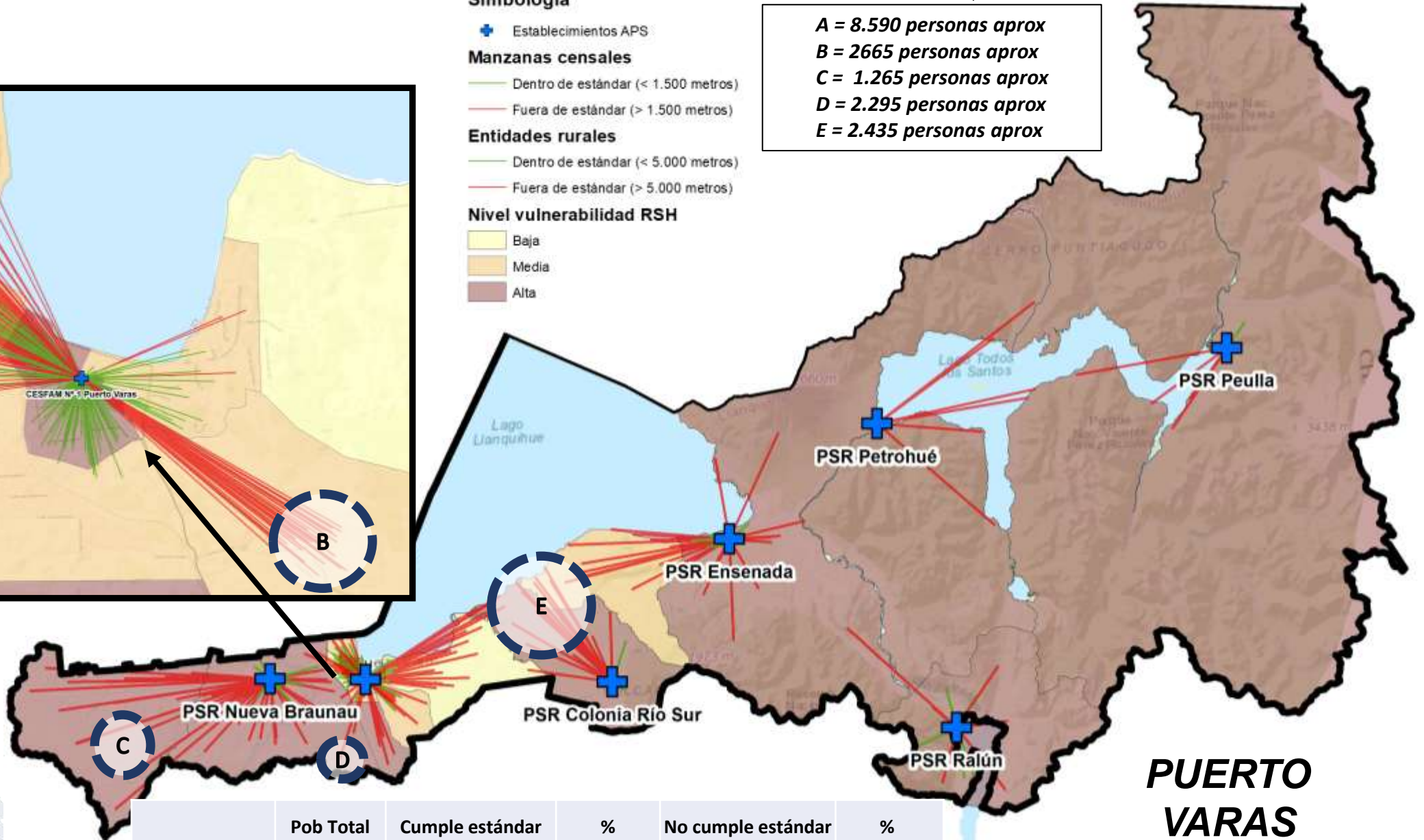
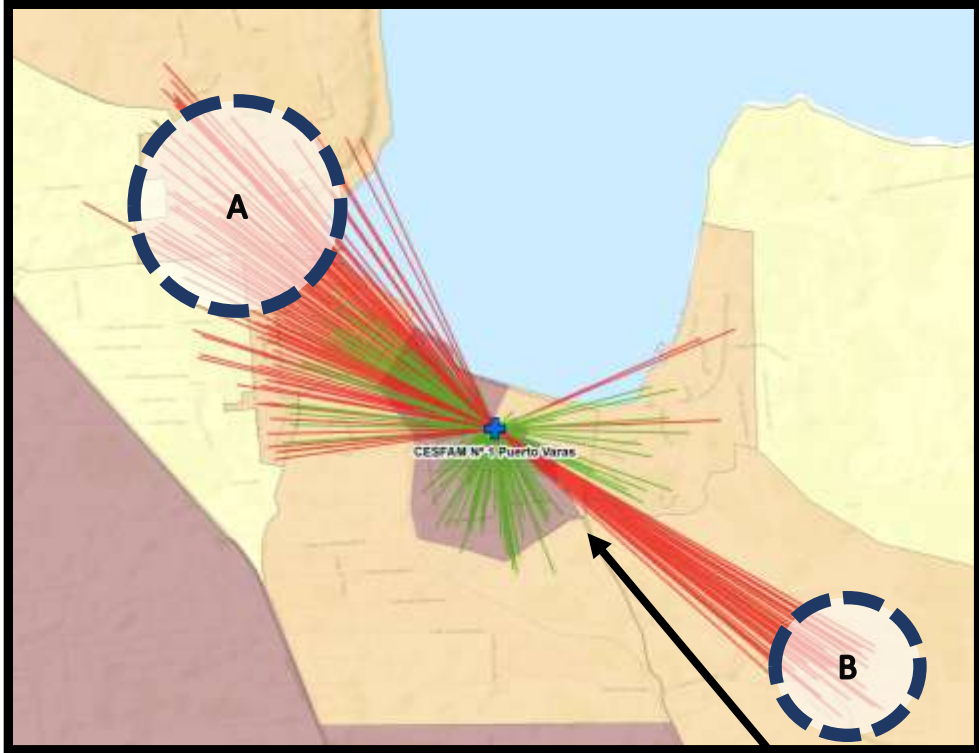
BRECHAS DE ACCESO GEOGRÁFICO A ESTABLECIMIENTOS DE ATENCIÓN PRIMARIA

*Fuente población: CENSO

Simbología

- Establecimientos APS
- Manzanas censales**
 - Dentro de estándar (< 1.500 metros)
 - Fuera de estándar (> 1.500 metros)
- Entidades rurales**
 - Dentro de estándar (< 5.000 metros)
 - Fuera de estándar (> 5.000 metros)
- Nivel vulnerabilidad RSH**
 - Baja
 - Media
 - Alta

A = 8.590 personas aprox
B = 2665 personas aprox
C = 1.265 personas aprox
D = 2.295 personas aprox
E = 2.435 personas aprox



	Pob Total	Cumple estándar	%	No cumple estándar	%
Puerto Varas	44.572	25.013	53,1%	19.472	43,6%

**PUERTO
VARAS**

APS UNIVERSAL:
¿QUÉ VIENE AHORA?

**HABILITACIÓN DE CONDICIONES PARA LA APS-U:
COMUNAS DE AVANZADA**

**FORTALECIMIENTO DE LA ATENCIÓN PRIMARIA EN COMUNAS
DEL PAÍS: COMUNAS PIONERAS**

DISCUSIÓN Y REFORMA DE LAS CONDICIONES ESTRUCTURALES DE LA APS



APS UNIVERSAL:
DESAFIOS

Cambio de
paradigma

Sostenibilidad

Comunicar
resultados de
corto plazo

Incorporación de
todas las voces:
nacional y local

Generar un gran
acuerdo por la
APS Universal

Que NO es la APS Universal	Que SI es la APS universal
Atender por atender más	Cuidar la salud de la población en forma más eficiente
Una avalancha de personas asistiendo a los centros de salud	Ir a buscar a aquellos a los que no hemos llegado
Incrementar la brecha de recursos que existe	Una oportunidad para analizar lo que nos falta, y evaluar cómo disminuir esa brecha
Atender sólo a ISAPRES y FFAA	Utilizar recursos para cuidar al 100% del territorio con criterios de equidad
Un programa del sector salud	Potenciar la estrategia de APS en todas sus dimensiones y especialmente en su componente intersectorial



Espacios de Dialogo para la Reforma

Ampliar la Conversación

CONGRESO DE ATENCIÓN PRIMARIA DE SALUD

ATENCIÓN PRIMARIA DE SALUD
APS
CONSTRUYENDO
VALOR SOCIAL



“Contribuir a la apropiación del proceso de Reforma de Salud con foco en la Atención Primaria Universal, por parte de la ciudadanía en tanto sujeto de derechos”

- Informar a la población y actores relevantes sobre fundamentos y contenidos de la Atención Primaria Universal.
- Recoger las expectativas e intereses de los distintos actores sociales , técnicos y políticos en relación al proceso de reforma de la salud.
- Facilitar la generación de propuestas de mejora del proceso de reforma desde los distintos actores sociales, técnicos y políticos.



Ministerio de
Salud

Gobierno de Chile

APS 
Universal
El Corazón de la Reforma

